

PLAN DE PRECOMMERCIALISATION

- GC garde corps
- MC main courante
- SV séparatif vitré
- RP robinet puisage
- VRE volet roulant électrique

- GTL tableau électrique
- GT gaine technique
- FP faux plafond
- *Adaptation aux PMR: cloison démontable

- Porte-fenêtre
- Fenêtre
- Porte-fenêtre coulissante

NOTA

- Des modifications sont susceptibles d'être apportées à ce plan en fonction des nécessités techniques ou réglementaires lors de la réalisation.
- Les surfaces indiquées sont approximatives conformément à l'article R261-25 du CCH.
- Les retombées, soffites, faux-plafonds, trappes de visite, gaines, canalisations, convecteurs, l'emplacement des équipements et implantations électriques, ainsi que la hauteur sous plafonds et la hauteur des seuils et allèges sont figurés à titre indicatif.
- Les plantations éventuelles ne sont pas contractuelles. L'équipement électroménager et mobilier éventuellement indiqué sur le plan n'est pas fourni.



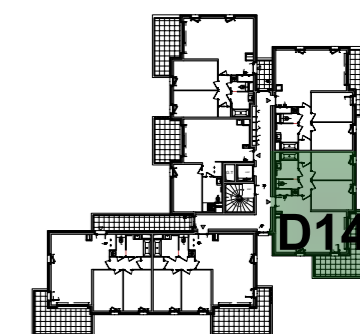
Construire l'avenir ensemble®

PARC PRIVÉ



B O R É L Y

Marseille 8 ème



LOT D14

Appartement 3 pièces - Niveau 1

entrée	6.30 m ²
séjour / cuisine	27.88 m ²
chambre 1	11.77 m ²
chambre 2	11.17 m ²
dégagement	3.82 m ²
salle de bain	5.31 m ²
wc/toilette	2.19 m ²
buanderie	1.20 m ²

TOTAL SURFACES HABITABLES 69.64 m²

terrasse 22.94 m²

TOTAL SURFACES ANNEXES 22.94 m²



DIDIER ROGEON
ARCHITECTE

24 Mai 2019

Indice