

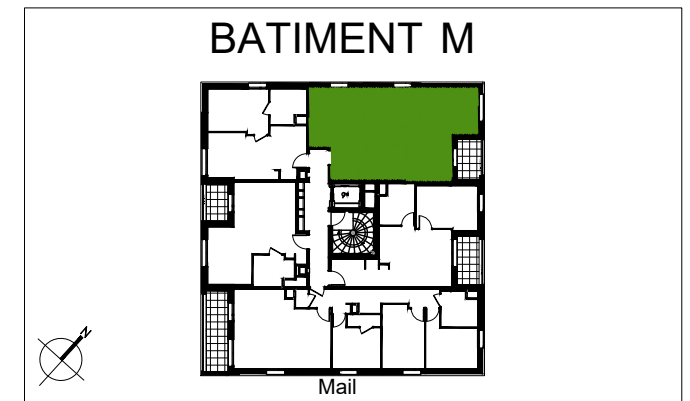
NOTA:

- Des modifications sont susceptibles d'être apportées à ce plan en fonction des nécessités techniques ou réglementaires lors de la réalisation.
- Les surfaces indiquées sont approximatives conformément à l'article R261-25 du CCH.
- Les retombées, soffites, faux-plafonds, trappes de visite, gaines, canalisations, radiateurs, l'emplacement des équipements et implantations électriques, ainsi que la hauteur sous plafond et la hauteur des seuils et allèges sont figurés à titre indicatif.
- La hauteur des seuils correspond à la différence de niveau entre les sols finis intérieurs et extérieurs, ne tient pas compte de l'obstacle à enjamber.
- Les plantations éventuelles ne sont pas contractuelles.
- L'équipement électroménager et mobilier éventuellement indiqué sur plan n'est pas fourni sauf évier et équipement sanitaire.



ARTCHIPEL
 Rue Du Ménil / Rue du Fossé de l'Aumône
 92600 ASNIERES-SUR-SEINE

PITCH PROMOTION GROUPE **FIMINGO** **FI FAUBOURG IMMOBILIER**
 Construire l'avenir ensemble® CRÉATEUR D'IMMOBILIER RÉSIDENTIEL



BATIMENT M - 1er Etage
Appartement 3 pièces - M - 105

Entrée - Dgt	8.25 m ²
Séjour - Cuisine	21.72 m ²
Chambre 1	11.72 m ²
Chambre 2	9.44 m ²
SdB	5.14 m ²
SURFACE TOTALE HABITABLE	56.27 m²
Loggia	4.16 m ²
TOTAL SURFACE(S) ANNEXE(S)	4.16 m²

LEGENDE

F.	Fenêtre	L.L.	Emplacement Lave-linge	RP	Robinet de puisage
P. F.	Porte-Fenêtre	C.	Emplacement Cuisson	RP	Radiateur
F.all.V	Fenêtre allège vitrée	TRI	Emplacement bac à tri	SS	Sèche-serviette
V.R.	Volet Roulant	PL.	Placard	SP	Soffite ou Faux-plafond
V.C.	Volet Couissant	F.	Emplacement Frigo	TE	Tableau électrique
G.C.	Garde-corps	L.V.	Emplacement Lave-vaisselle		
		H.	Hales	C.	Cépees
		A.S.	Arbres sur dalle	A.P.	Arbres en pleine terre

DATE : 01-06-2019 INDICE : 0