

Des modifications sont susceptibles d'être apportées à ce plan en fonction des nécessités techniques ou réglementaires lors de la réalisation. Les surfaces indiquées sont approximatives conformément à l'article R261-25 du CCH. Les retombées, soffites, faux-plafonds, trappes de visite, canalisations et gaines, convecteurs, l'emplacement des équipements et implantations électriques, ainsi que la hauteur sous plafond et la hauteur des seuils et allèges sont figurés à titre indicatif. Les plantations éventuelles ne sont pas contractuelles. L'équipement électroménager et mobilier éventuellement indiqué sur plan n'est pas fourni.

LEGENDE :

TE	Tableau électrique	F	Réfrigérateur
[Hatched Box]	Soffite / Faux-plafond	C	Plan de cuisson
[Dashed Box]	Cloison démontable	LV	Lave-vaisselle

[L Box]	Lave-linge	[Window Icon]	Fenêtre 1 vantail
[VR Box]	Volet roulant	[Window Icon]	Fenêtre 2 vantaux
[PF Box]	Porte-fenêtre	[Window Icon]	2 vantaux / 1 Fixe

[Circle Icon]	Emprise réglementaire PMR
[Square Icon]	Jardinière en partie commune à usage privé
[Dot Icon]	poteau
[Dashed Box Icon]	Lit non fourni

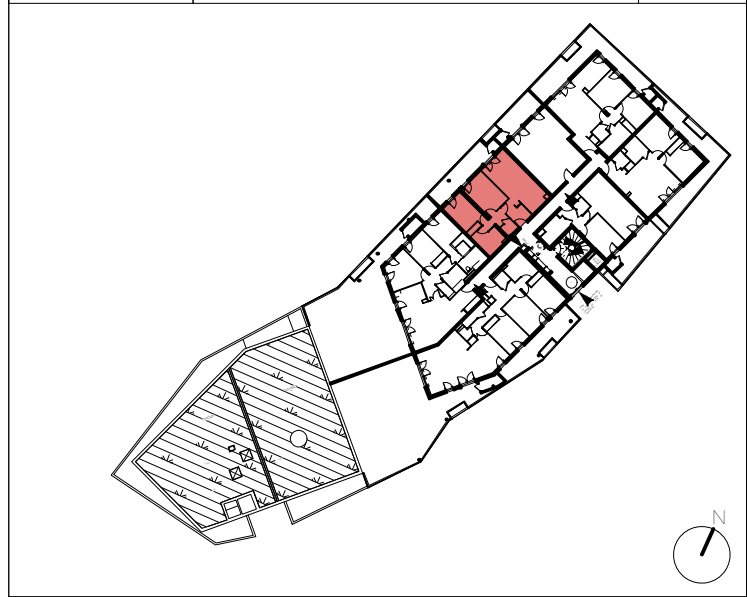
JBM
Jean-Baptiste MIRALLES
 Architecte DPLG

MIRÁ
 RESIDENCE
 SCCV Les Hauts de Lattes
 Arche Jacques Coeur
 266, place Ernest Granier
 34 000 MONTPELLIER

PITCH
 PROMOTION
Grand Sud
 HOLDING



Apt. B603	Niveau R+6	T3
------------------	------------	-----------



Entrée + Placard	4,8 m ²
Séjour / Cuisine	22,2 m ²
Chambre 1	11,6 m ²
Chambre 2 + Placard	11,0 m ²
SDB	6,8 m ²
WC	1,8 m ²
Dgt	3,1 m ²

14/09/2017
 Format:
 A3

SURFACE HABITABLE	61,3 m²
Surface annexe	16,8 m ²