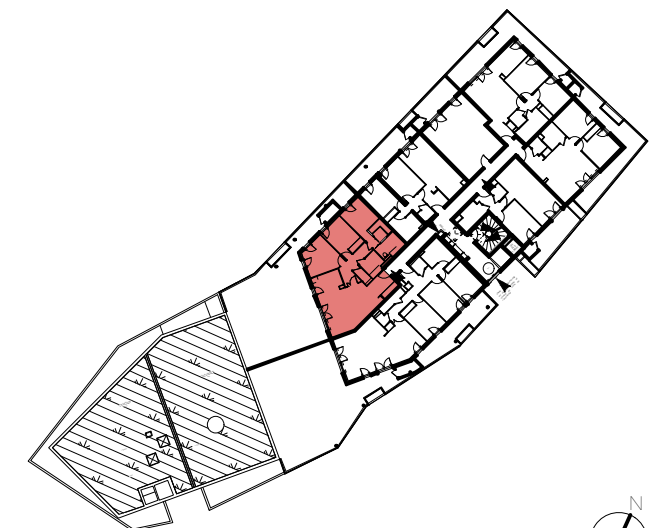




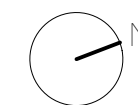
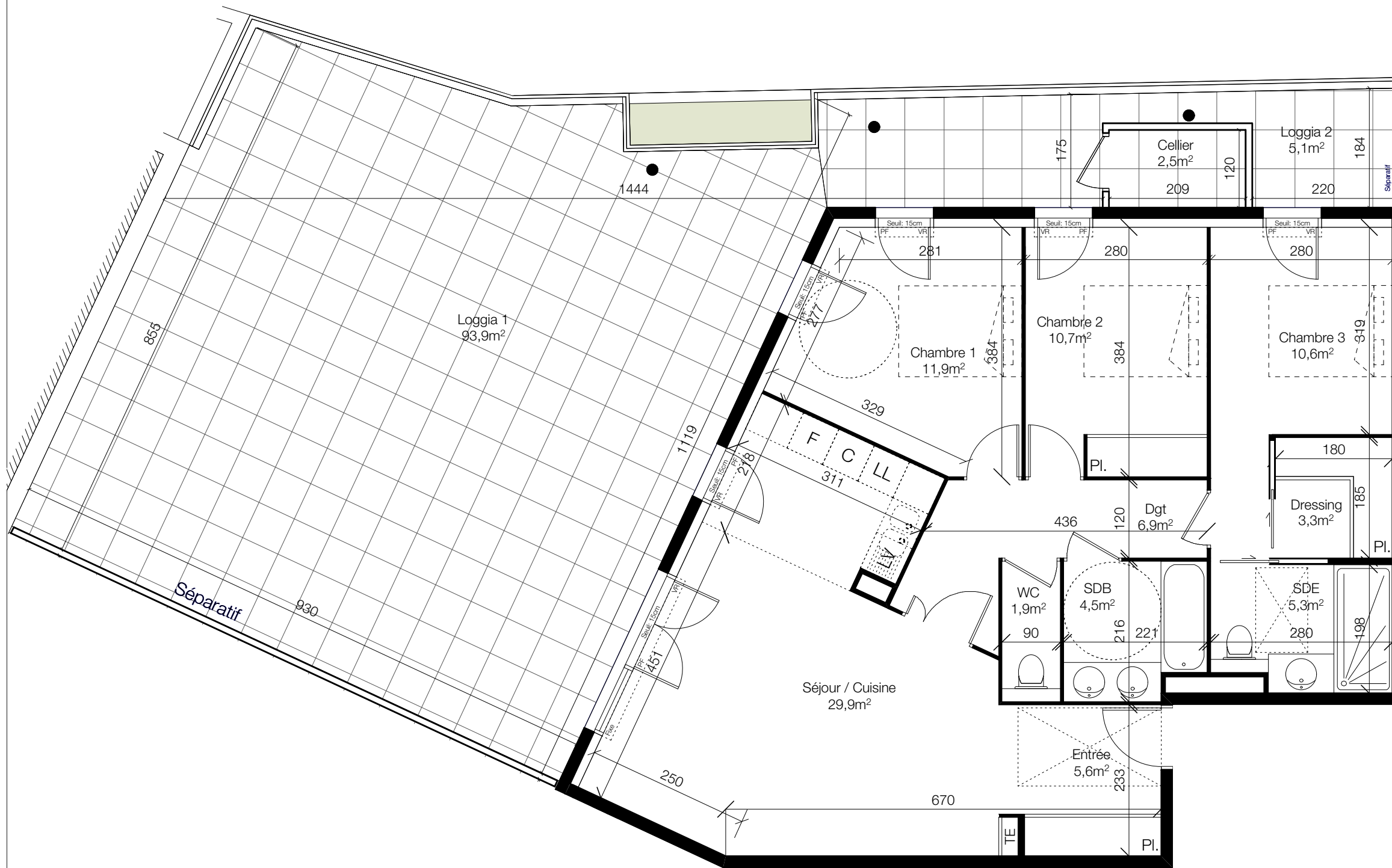
**Apt. B602** Niveau R+6 **T4**



Entrée + Placard	5,6 m <sup>2</sup>
Séjour / Cuisine	29,9 m <sup>2</sup>
Chambre 1	11,9 m <sup>2</sup>
Chambre 2 + Placard	10,7 m <sup>2</sup>
Chambre 3 + Placard	10,6 m <sup>2</sup>
Dressing	3,3 m <sup>2</sup>
Dgt	6,9 m <sup>2</sup>
SDB	4,5 m <sup>2</sup>
SDE	5,3 m <sup>2</sup>
WC	1,9 m <sup>2</sup>
<b>SURFACE HABITABLE</b>	<b>90,6 m<sup>2</sup></b>
Surface annexe	101,5 m <sup>2</sup>

14/09/2017

Format:  
A3



Des modifications sont susceptibles d'être apportées à ce plan en fonction des nécessités techniques ou réglementaires lors de la réalisation. Les surfaces indiquées sont approximatives conformément à l'article R261-25 du CCH. Les retombées, soffites, faux-plafonds, trappes de visite, canalisations et gaines, convecteurs, l'emplacement des équipements et implantations électriques, ainsi que la hauteur sous plafond et la hauteur des seuils et allèges sont figurés à titre indicatif. Les plantations éventuelles ne sont pas contractuelles. L'équipement électroménager et mobilier éventuellement indiqué sur plan n'est pas fourni.

**LEGENDE :**

- TE Tableau électrique
- Soffite / Faux-plafond
- Cloison démontable

- F Réfrigérateur
- C Plan de cuisson
- LV Lave-vaisselle

- LL Lave-linge
- VR Volet roulant
- PF Porte-fenêtre

- Fenêtre 1 vantail
- Fenêtre 2 vantaux
- 2 vantaux / 1 Fixe

- 120x220
- 80x130
- Ø150

- Emprise réglementaire PMR

- Jardinière en partie commune à usage privatif
- poteau
- Lit non fourni