

**LOT 6A.24 - 3 pièces**  
Niveau 2

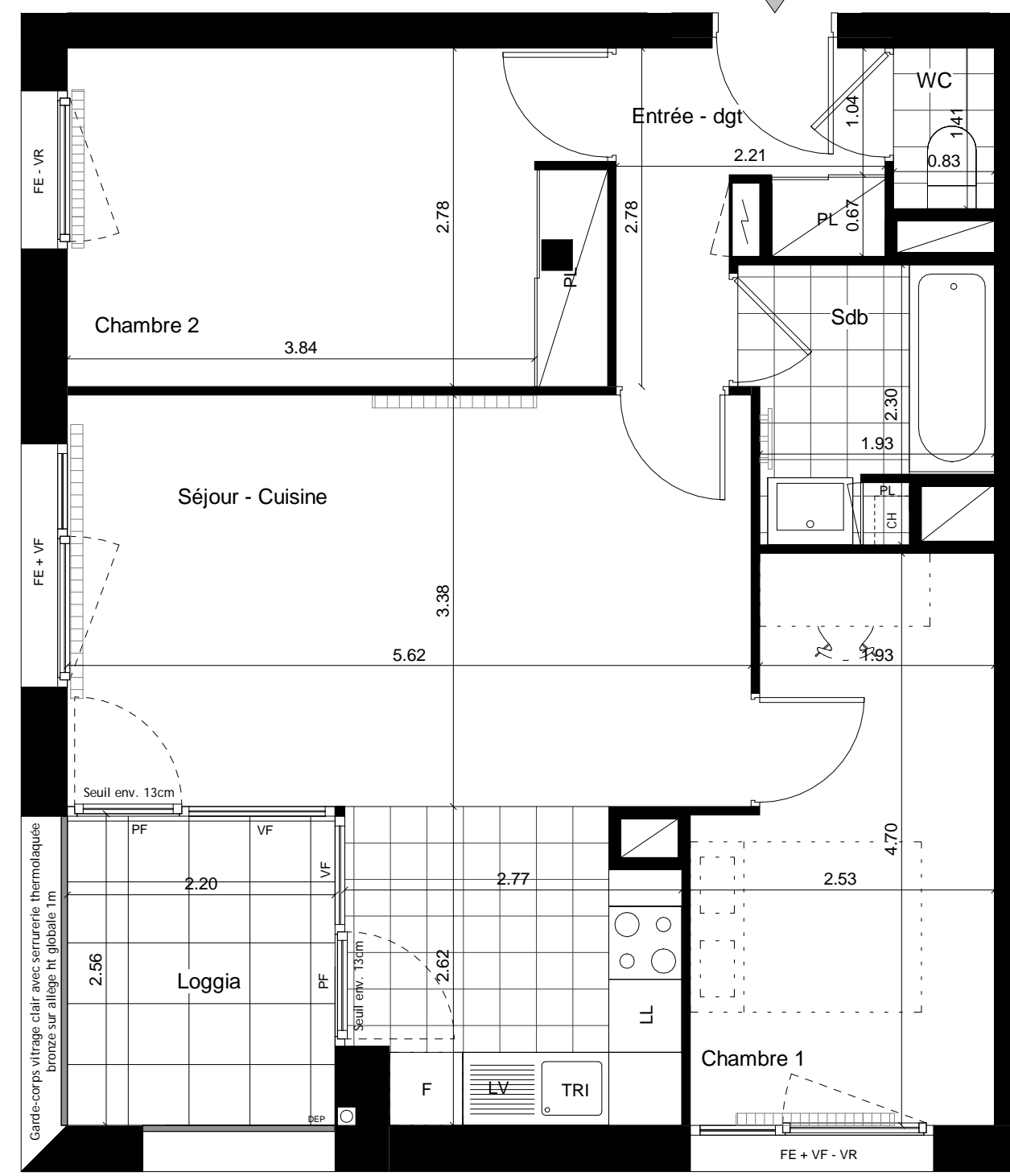
Entrée - dgt	4.5 m <sup>2</sup>
Séjour - Cuisine	25.7 m <sup>2</sup>
Chambre 1	10.5 m <sup>2</sup>
Chambre 2	12.2 m <sup>2</sup>
Sdb	4.2 m <sup>2</sup>
WC	1.1 m <sup>2</sup>
<b>SURFACE HABITABLE</b>	<b>58.2 m<sup>2</sup></b>

Loggia	5.6 m <sup>2</sup>
<b>SURFACE(S) ANNEXE(S)</b>	<b>5.6 m<sup>2</sup></b>

**LEGENDE**

TRI	Emplacement pour bac à tri	VR	Volets roulants
PL	Placard	FE	Fenêtre sur allège pleine ht 60cm
[PL]	Emplacement placard non fourni	PF	Porte-fenêtre
GC	Garde-corps	VF	Vitrage fixe
RP	Robinet de puisage	F	Réfrigérateur
DEP	Descente eaux pluviales	LL	Lave-linge
[ ]	Marches béton	LV	Lave-vaisselle
		CH	Chaudière individuelle
		[ ]	Soffite hsp 2.20m mini
		[ ]	Dallettes bois
		[ ]	Carrelage

6A.24- 3P



Garde-corps vitrage clair avec serrurerie thermolaquée bronze sur allège ht globale 1m

Garde-corps vitrage clair avec serrurerie thermolaquée bronze sur allège ht globale 1m

