

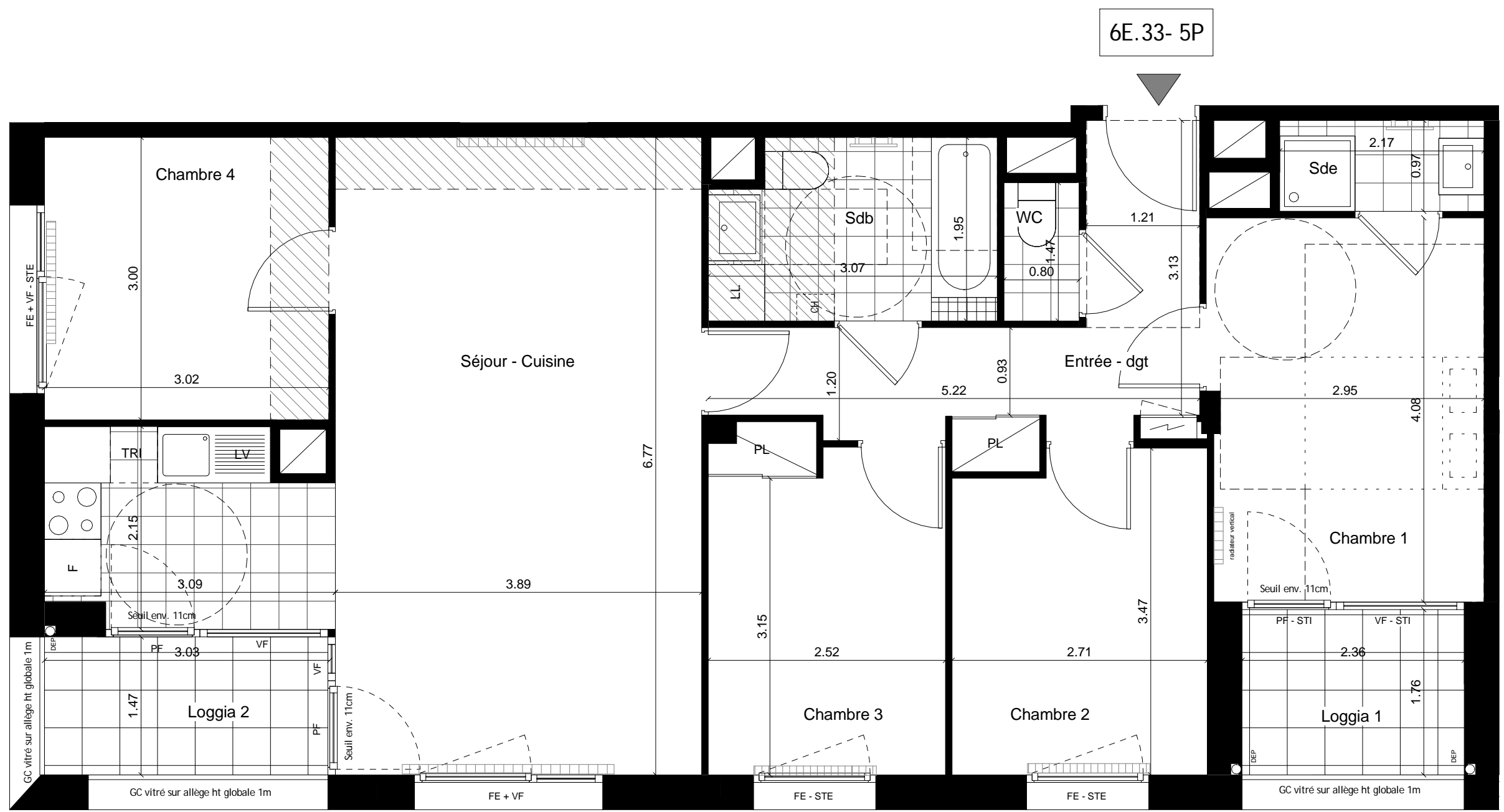
LOT 6E.33 - 5 pièces
Niveau 3

Entrée - dgt	8.7 m ²
Séjour - Cuisine	32.4 m ²
Chambre 1	11.8 m ²
Chambre 2	9.1 m ²
Chambre 3	9.0 m ²
Chambre 4	9.1 m ²
Sdb	5.7 m ²
Sde	2.1 m ²
WC	1.2 m ²
SURFACE HABITABLE	89.1 m²

Loggia 1	4.1 m ²
Loggia 2	4.4 m ²
SURFACE(S) ANNEXE(S)	8.5 m²

LEGENDE

TRI	Emplacement pour bac à tri	STE	Stores occultants extérieurs
PL	Placard	STI	Stores occultants intérieurs
[]	Emplacement placard non fourni	FE	Fenêtre sur allège pleine ht 60cm
GC	Garde-corps	PF	Porte-fenêtre
RP	Robinet de puisage	VF	Vitrage fixe
DEP	Descente eaux pluviales	F	Réfrigérateur
[]	Marches béton	LL	Lave-linge
		LV	Lave-vaisselle
		CH	Chaudière individuelle
		[]	Soffite hsp 2.20m mini
		[]	Dallettes bois
		[]	Carrelage



NOTA :

- Des modifications sont susceptibles d'être apportées à ce plan en fonction des nécessités techniques ou réglementaires lors de la réalisation.
- Les surfaces indiquées sont approximatives conformément à l'article R261-25 du CCH.
- Les retombées, soffites, faux-plafonds, trappes de visite, gaines, canalisations, convecteurs, l'emplacement des équipements et implantation électriques, la hauteur sous plafond ainsi que la hauteur des seuils et allèges sont figurés à titre indicatif.
- La hauteur des seuils est approximative et correspond à la différence entre les niveaux finis intérieurs et extérieurs.
- Les plantations éventuelles ne sont pas contractuelles.
- L'équipement électroménager et mobilier éventuellement indiqué sur le plan n'est pas fourni sauf évier, kitchenette et éléments sanitaires.
- La représentation paysagère (notamment talus, plantations) des jardins figure à titre purement indicatif au stade de la présente réservation.

