

Adresse du Programme:
Avenue de la Gare de la Couronne
13500 Martigues

Adresse du siège social:
PITCH PROMOTION
6 rue de Penthièvre
75008 Paris



LOT A4 - Villa 01

Villa **4** pièces - Rez de chaussée

Séjour - cuisine	22,17 m ²
Chambre 1	12,81 m ²
Chambre 3	12,51 m ²
Chambre 2	12,08 m ²
Entrée	6,52 m ²
Dgt	5,34 m ²
Sdb	5,26 m ²
Sde	3,13 m ²
Wc	2,27 m ²
Wc	1,94 m ²
SURFACE TOTALE HABITABLE	84,03 m²

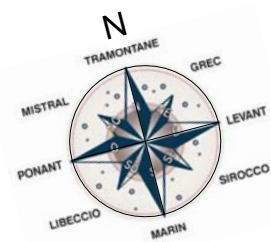
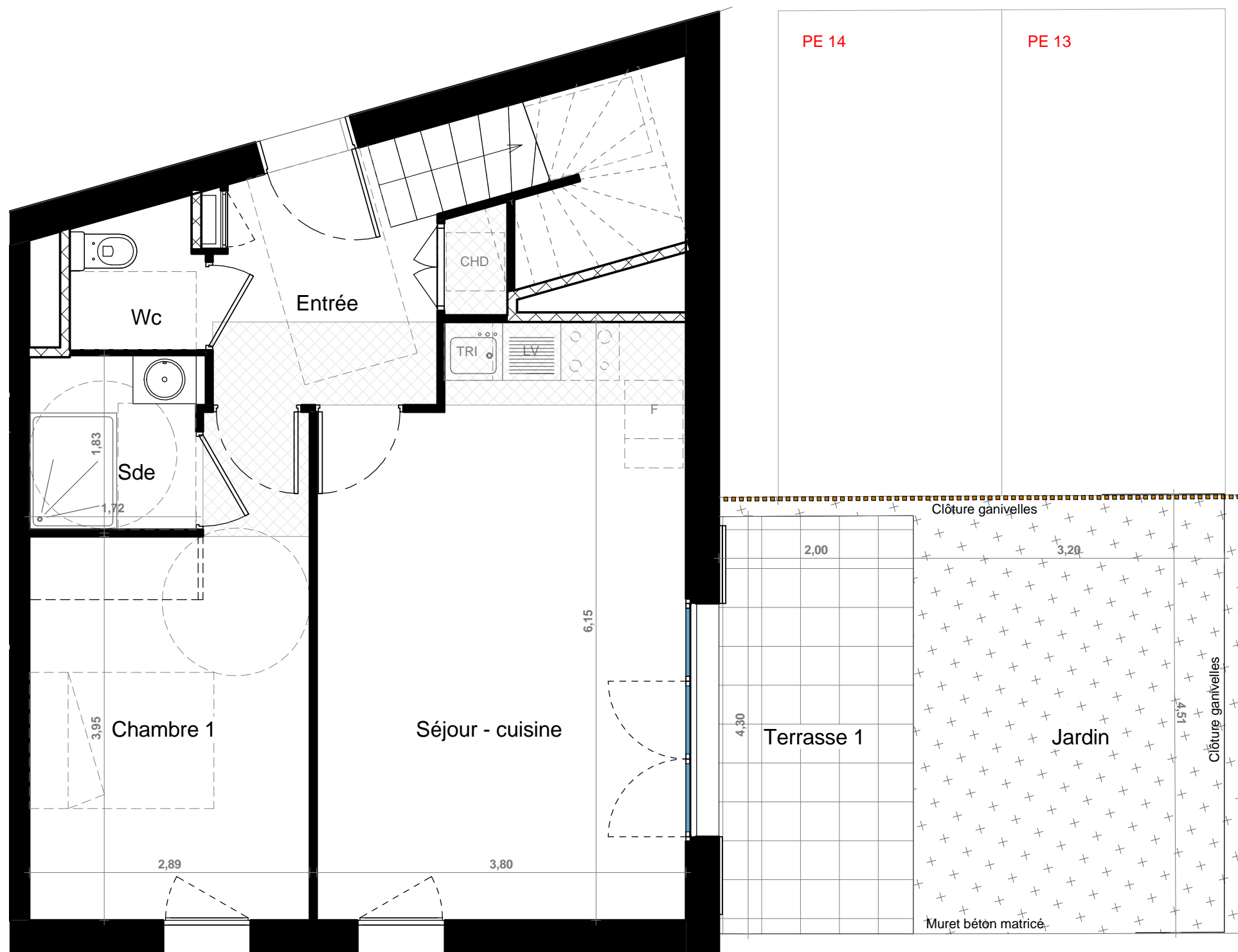
Jardin	14,48 m ²
Terrasse 1	8,63 m ²
Terrasse 2	7,77 m ²
	30,87 m ²
SURFACE TOTALE PRIVATIVE	114,91 m²

LEGENDES

	SOFFITES ET FAUX-PLAFONDS
	GAINES TECHNIQUES DU LOGEMENT
	VOLET ROULANT
	PLACARD
	PAC (Chauffage et eau chaude sanitaire)
	LAVE LINGE
	LAVE VAISSELLE
	UNITE EXTERIEURE

	PORTE FENETRE
	FENETRE

DATE: 31/05/2018 INDICE: 00



NOTA:

- Des modifications sont susceptibles d'être apportées à ce plan en fonction des nécessités techniques ou réglementaires de la réalisation.
- Les surfaces indiquées sont approximatives au sens de l'article L261-15 du CHH.
- Les retombées, soffites, faux-plafonds, trappes de visite, canalisations, convecteurs, l'emplacement des équipements et implantations électriques, ainsi que la hauteur sous plafond et la hauteur des seuils et allèges sont figurés à titre indicatif.
- Les plantations éventuelles ne sont pas contractuelles. L'équipement électroménager et mobilier indiqué sur le plan n'est pas fourni.

Adresse du Programme:
 Avenue de la Gare de la Couronne
 13500 Martigues

Adresse du siège social:
 PITCH PROMOTION
 6 rue de Penthièvre
 75008 Paris



Lot A4 - Villa 01b

Villa 4 pièces - 1° étage

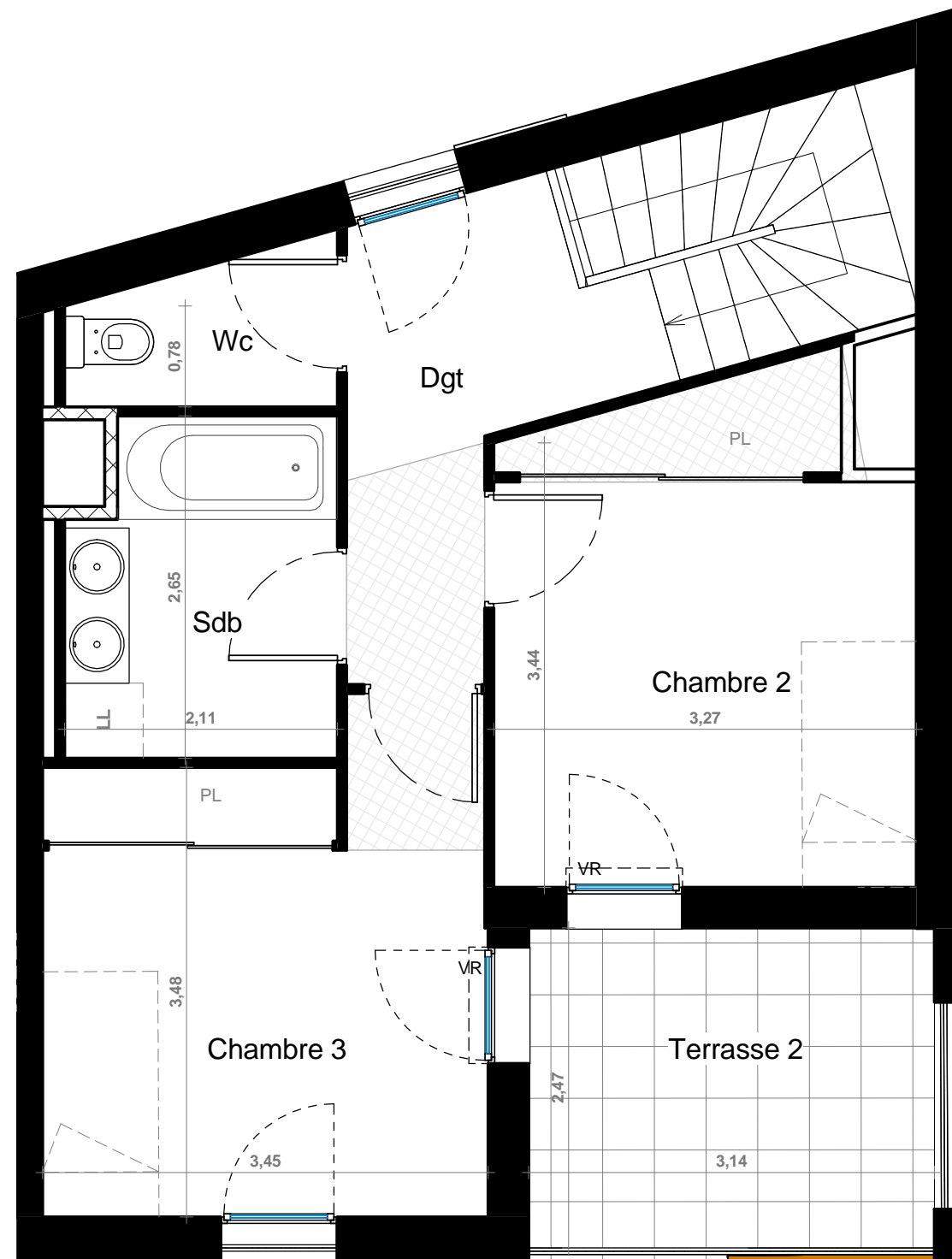
Séjour - cuisine	22,17 m ²
Chambre 1	12,81 m ²
Chambre 3	12,51 m ²
Chambre 2	12,08 m ²
Entrée	6,52 m ²
Dgt	5,34 m ²
Sdb	5,26 m ²
Sde	3,13 m ²
Wc	2,27 m ²
Wc	1,94 m ²
SURFACE TOTALE HABITABLE	84,03 m²

Jardin	14,48 m ²
Terrasse 1	8,63 m ²
Terrasse 2	7,77 m ²
	30,87 m ²
SURFACE TOTALE PRIVATIVE	114,91 m²

LEGENDES

	SOFFITES ET FAUX-PLAFONDS
	GAINES TECHNIQUES DU LOGEMENT
	VOLET ROULANT
	PLACARD
	PAC (Chauffage et eau chaude sanitaire)
	LAVE LINGE
	LAVE VAISSELLE
	UNITE EXTERIEURE
	PORTE FENETRE
	FENETRE

DATE: 31/05/2018 INDICE: 00



NOTA:
 - Des modifications sont susceptibles d'être apportées à ce plan en fonction des nécessités techniques ou réglementaires de la réalisation.
 - Les surfaces indiquées sont approximatives au sens de l'article L261-15 du CHH.
 - Les retombées, soffites, faux-plafonds, trappes de visite, canalisations, convecteurs, l'emplacement des équipements et implantations électriques, ainsi que la hauteur sous plafond et la hauteur des seuils et allèges sont figurés à titre indicatif.
 - Les plantations éventuelles ne sont pas contractuelles. L'équipement électroménager et mobilier indiqué sur le plan n'est pas fourni.

