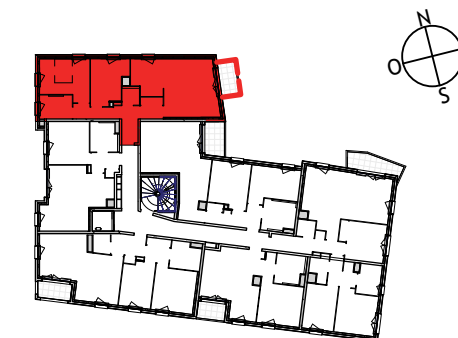


Allée des Brandons
77380 Combs-la-Ville

Allée des Brandons



Appartement 3 pièces - R+1 - E16

Ch 1	12.15 m ²
Ch 2	8.85 m ²
DGT	3.36 m ²
Entrée	6.60 m ²
PL	2.02 m ²
SDB	4.94 m ²
Séjour/Cuisine	26.61 m ²
WC	2.07 m ²
SURFACE TOTAL HABITABLE	66.60 m²

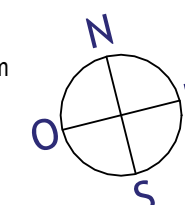
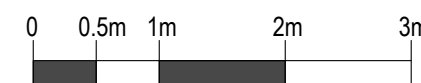
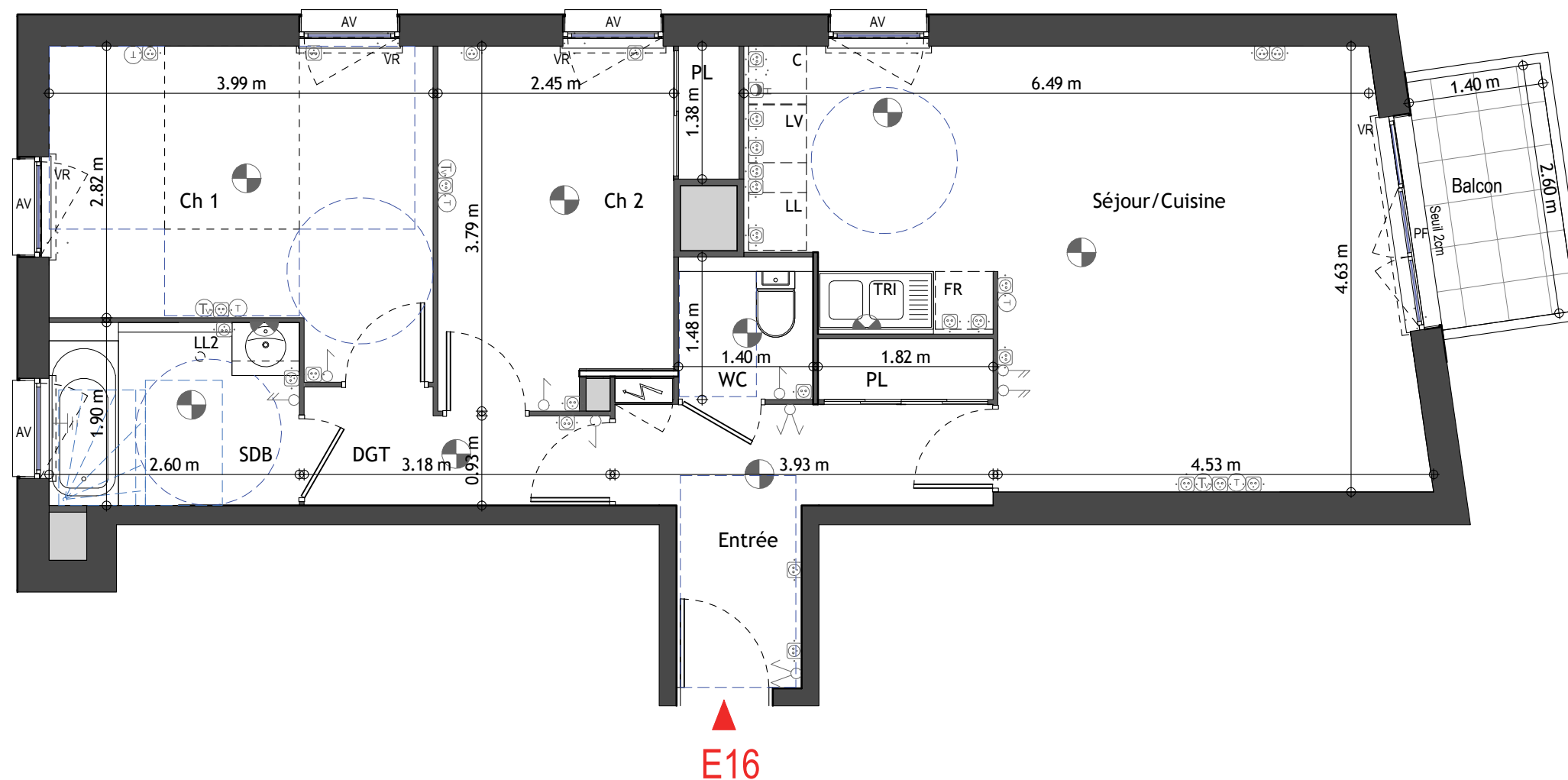
Balcon	3.50 m ²
SURFACE(S) TOTALE(S) ANNEXE(S)	3.50 m²

LEGENDE

	Point lumineux en plafond	LL :	lave-linge
	Point lumineux en applique	LV :	lave-vaisselle
	Interrupteur simple	FR :	réfrigérateur
	Interrupteur double	PF :	porte-fenêtre
	Interrupteur double Va et Vient	VR :	volet roulant
	Prise de courant	AV :	allège vitrée
	Prise de courant étanche	AP :	allège pleine
	sèche-serviette		radiateur
	soffite		/faux-plafond

DATE : 02/27/20

INDICE : 0



NOTA

- Des modifications sont susceptibles d'être apportées à ce plan en fonction des nécessités techniques, réglementaires et administratives de la réalisation.
- Les surfaces indiquées sont approximatives au sens de l'article L261-15 du CHH.
- Les retombées, soffites, faux-plafonds, trappes de visite ainsi que l'emplacements des équipements ne sont pas tous figurés ou le sont à titre indicatif.