



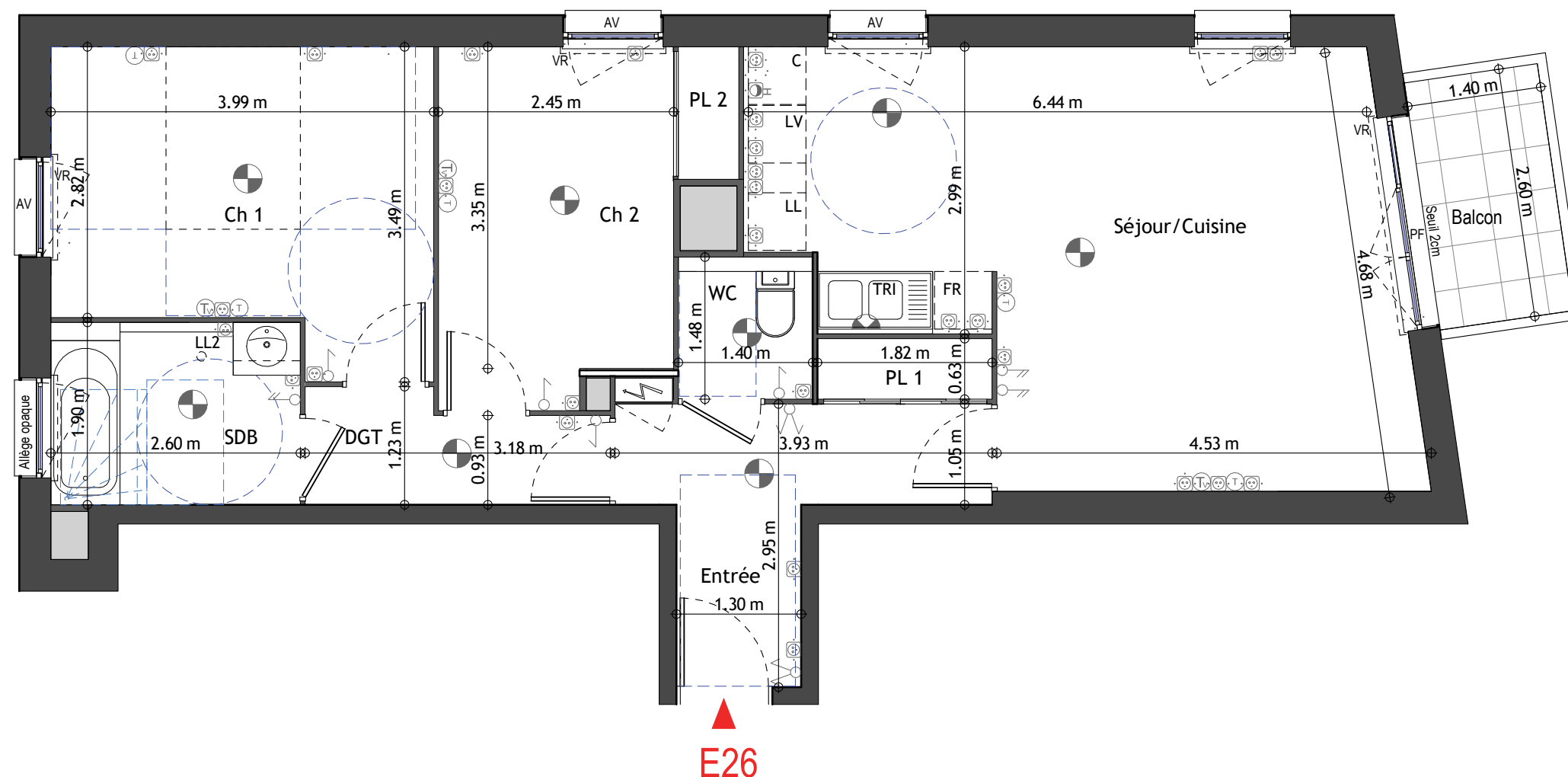
**Appartement 3 pièces - R+2 - E26**

|                                |                            |
|--------------------------------|----------------------------|
| Ch 1                           | 12.15 m <sup>2</sup>       |
| Ch 2                           | 8.85 m <sup>2</sup>        |
| DGT                            | 3.36 m <sup>2</sup>        |
| Entrée                         | 6.60 m <sup>2</sup>        |
| PL 1                           | 1.15 m <sup>2</sup>        |
| PL 2                           | 0.87 m <sup>2</sup>        |
| SDB                            | 4.94 m <sup>2</sup>        |
| Séjour/Cuisine                 | 26.61 m <sup>2</sup>       |
| WC                             | 2.07 m <sup>2</sup>        |
| <b>SURFACE TOTAL HABITABLE</b> | <b>66.60 m<sup>2</sup></b> |

|                                       |                           |
|---------------------------------------|---------------------------|
| Balcon                                | 3.50 m <sup>2</sup>       |
| <b>SURFACE(S) TOTALE(S) ANNEXE(S)</b> | <b>3.50 m<sup>2</sup></b> |

**LEGENDE**

|  |                                 |      |                |
|--|---------------------------------|------|----------------|
|  | Point lumineux en plafond       | LL : | lave-linge     |
|  | Point lumineux en applique      | LV : | lave-vaisselle |
|  | Interrupteur simple             | FR : | réfrigérateur  |
|  | Interrupteur double             | PF : | porte-fenêtre  |
|  | Interrupteur double Va et Vient | VR : | volet roulant  |
|  | Prise de courant                | AV : | allège vitrée  |
|  | Prise de courant étanche        | AP : | allège pleine  |
|  | sèche-serviette                 |      | radiateur      |
|  | soffite                         |      | /faux-plafond  |



**NOTA**

- Des modifications sont susceptibles d'être apportées à ce plan en fonction des nécessités techniques, réglementaires et administratives de la réalisation.
- Les surfaces indiquées sont approximatives au sens de l'article L261-15 du CHH.
- Les retombées, soffites, faux-plafonds, trappes de visite ainsi que l'emplacements des équipements ne sont pas tous figurés ou le sont à titre indicatif.