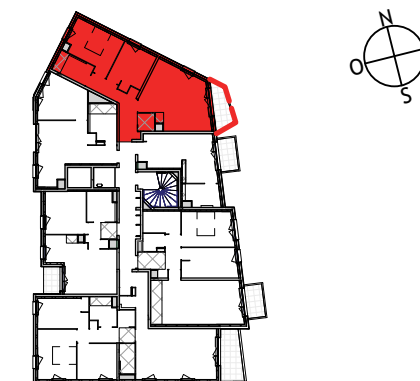


Allée des Brandons  
77380 Combs-la-Ville



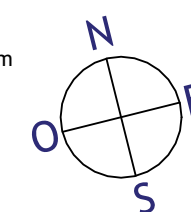
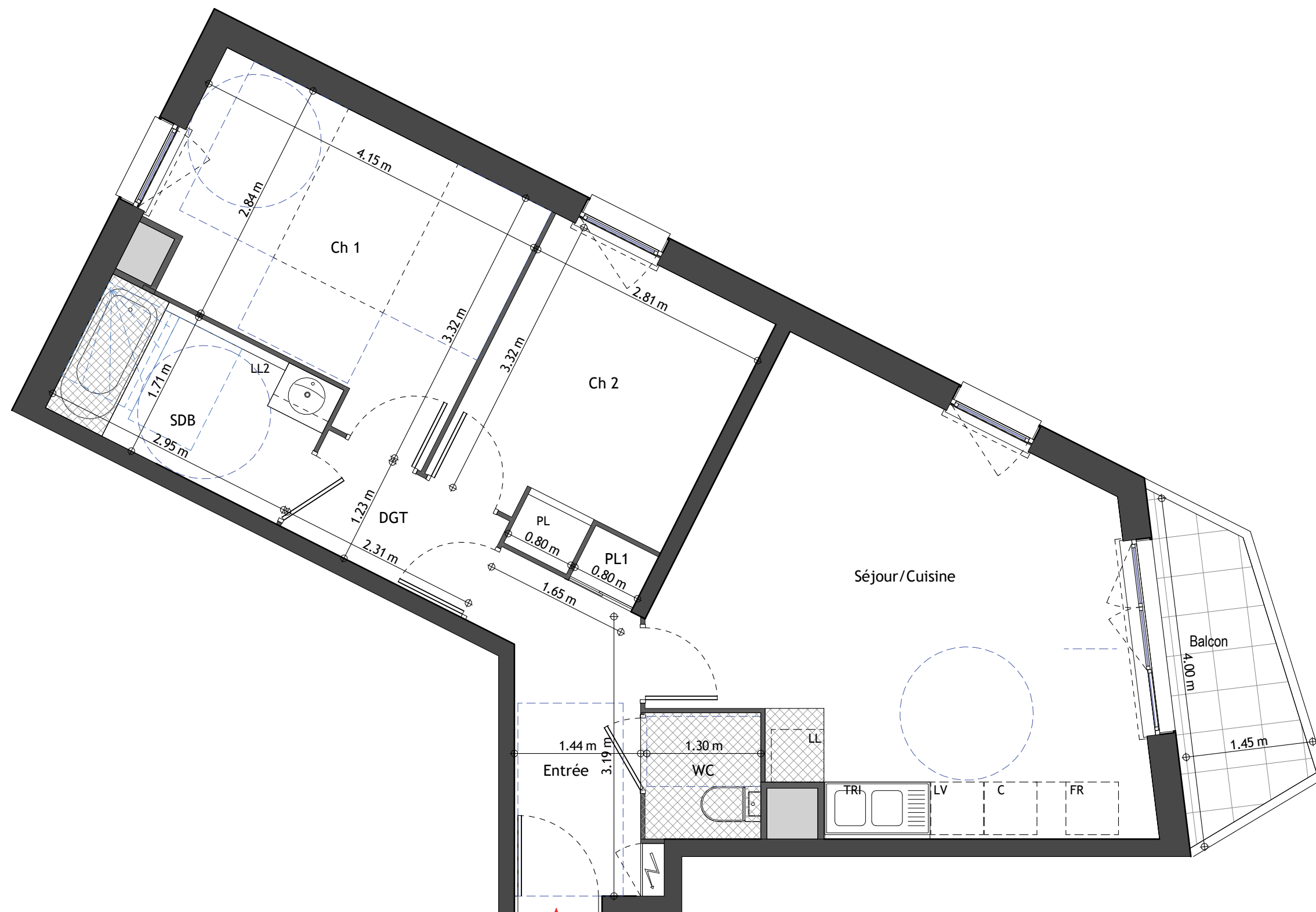
**Appartement 3 pièces - R+3 - C36**

Ch 1	11.98 m <sup>2</sup>
Ch 2	9.21 m <sup>2</sup>
DGT	2.84 m <sup>2</sup>
Entrée	5.48 m <sup>2</sup>
PL1	0.52 m <sup>2</sup>
SDB	5.04 m <sup>2</sup>
Séjour/Cuisine	23.42 m <sup>2</sup>
WC	1.90 m <sup>2</sup>
<b>SURFACE TOTAL HABITABLE</b>	<b>60.39 m<sup>2</sup></b>

Balcon	4.20 m <sup>2</sup>
<b>SURFACE(S) TOTALE(S) ANNEXE(S)</b>	<b>4.20 m<sup>2</sup></b>

**LEGENDE**

	Point lumineux en plafond	LL :	lave-linge
	Point lumineux en applique	LV :	lave-vaisselle
	Interrupteur simple	FR :	réfrigérateur
	Interrupteur double	PF :	porte-fenêtre
	Interrupteur double Va et Vient	VR :	volet roulant
	Prise de courant	AV :	allège vitrée
	Prise de courant étanche	AP :	allège pleine
	sèche-serviette		radiateur
	soffite		/faux-plafond



**NOTA**

- Des modifications sont susceptibles d'être apportées à ce plan en fonction des nécessités techniques, réglementaires et administratives de la réalisation.
- Les surfaces indiquées sont approximatives au sens de l'article L261-15 du CHH.
- Les retombées, soffites, faux-plafonds, trappes de visite ainsi que l'emplacements des équipements ne sont pas tous figurés ou le sont à titre indicatif.