

Allée des Brandons
77380 Combs-la-Ville



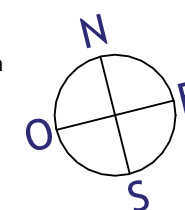
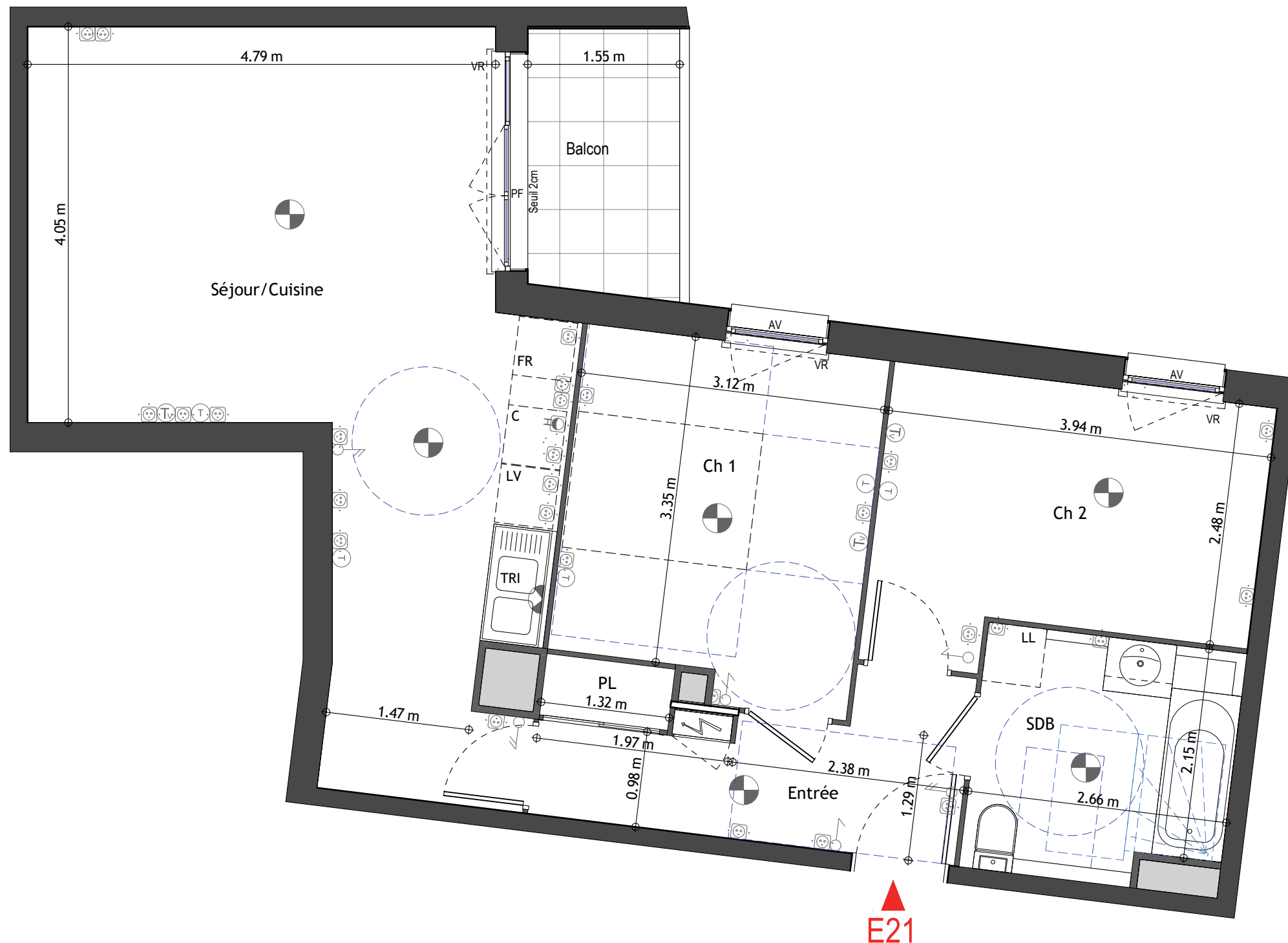
Appartement 3 pièces - R+2 - E21

Ch 1	10.95 m ²
Ch 2	10.50 m ²
Entrée	5.82 m ²
PL	0.83 m ²
SDB	6.37 m ²
Séjour/Cuisine	28.45 m ²
SURFACE TOTAL HABITABLE	62.91 m²

Balcon	4.00 m ²
SURFACE(S) TOTALE(S) ANNEXE(S)	4.00 m²

LEGENDE

	Point lumineux en plafond	LL :	lave-linge
	Point lumineux en applique	LV :	lave-vaisselle
	Interrupteur simple	FR :	réfrigérateur
	Interrupteur double	PF :	porte-fenêtre
	Interrupteur double Va et Vient	VR :	volet roulant
	Prise de courant	AV :	allège vitrée
	Prise de courant étanche	AP :	allège pleine
	radiateur		sèche-serviette
	soffite		/faux-plafond



NOTA

- Des modifications sont susceptibles d'être apportées à ce plan en fonction des nécessités techniques, réglementaires et administratives de la réalisation.
- Les surfaces indiquées sont approximatives au sens de l'article L261-15 du CHH.
- Les retombées, soffites, faux-plafonds, trappes de visite ainsi que l'emplacements des équipements ne sont pas tous figurés ou le sont à titre indicatif.