

Allée des Brandons
77380 Combs-la-Ville



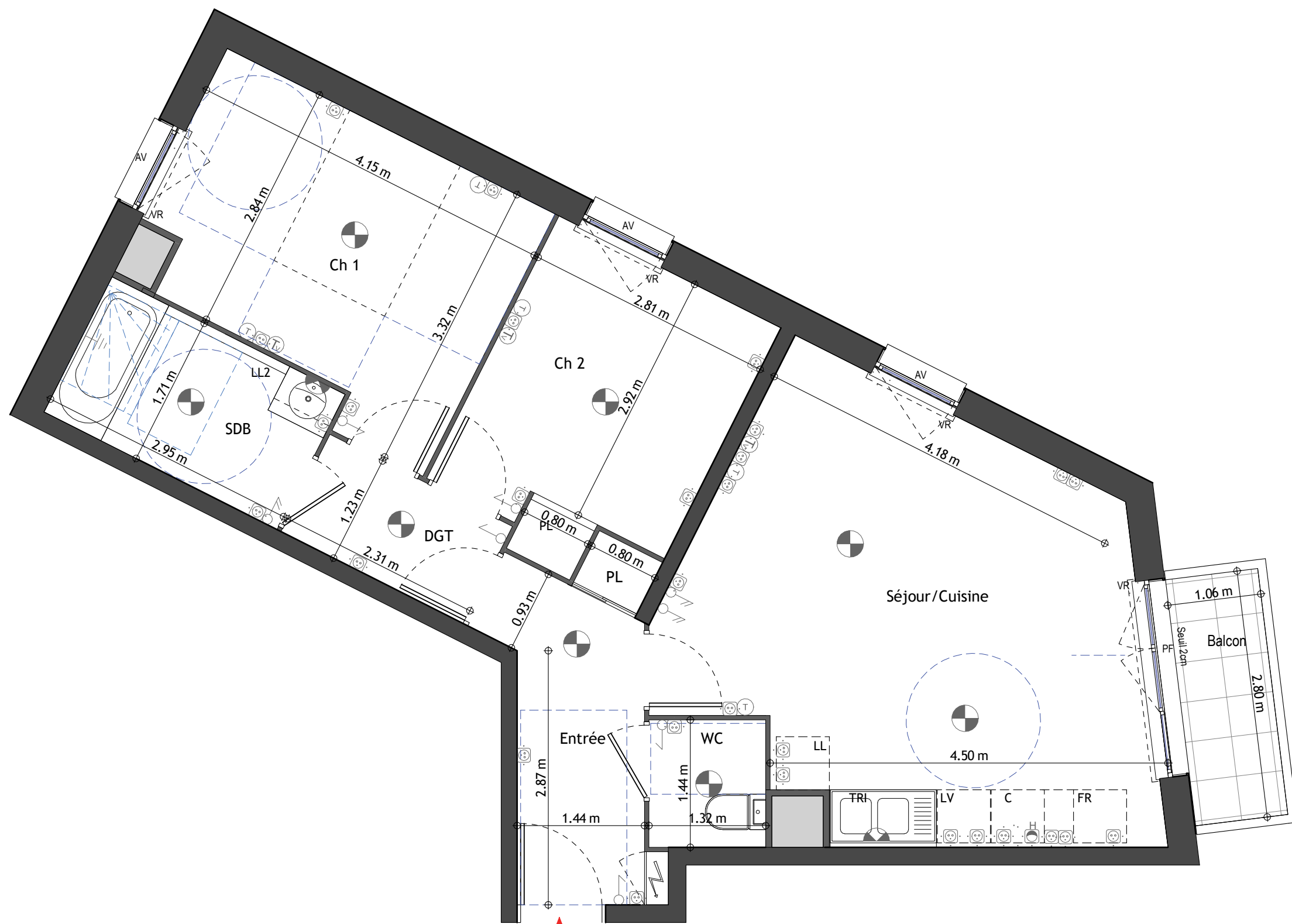
Appartement 3 pièces - R+1 - C16

Ch 1	11.98 m ²
Ch 2	9.21 m ²
DGT	2.84 m ²
Entrée	5.48 m ²
PL	0.52 m ²
SDB	5.04 m ²
Séjour/Cuisine	23.42 m ²
WC	1.90 m ²
SURFACE TOTAL HABITABLE	60.39 m²

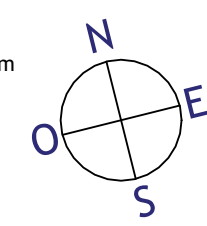
Balcon	2.90 m ²
SURFACE(S) TOTALE(S) ANNEXE(S)	2.90 m²

LEGENDE

	Point lumineux en plafond	LL :	lave-linge
	Point lumineux en applique	LV :	lave-vaisselle
	Interrupteur simple	FR :	réfrigérateur
	Interrupteur double	PF :	porte-fenêtre
	Interrupteur double Va et Vient	VR :	volet roulant
	Prise de courant	AV :	allège vitrée
	Prise de courant étanche	AP :	allège pleine
	radiateur		sèche-serviette
	soffite		/faux-plafond



C16



NOTA

- Des modifications sont susceptibles d'être apportées à ce plan en fonction des nécessités techniques, réglementaires et administratives de la réalisation.
- Les surfaces indiquées sont approximatives au sens de l'article L261-15 du CHH.
- Les retombées, soffites, faux-plafonds, trappes de visite ainsi que l'emplacements des équipements ne sont pas tous figurés ou le sont à titre indicatif.



DATE : 02/27/20

INDICE : 0