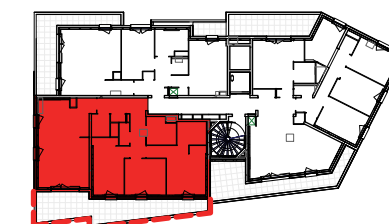


Allée des Brandons  
77380 Combs-la-Ville

Allée des Brandons



**Appartement 4 pièces - R+4 - C42**

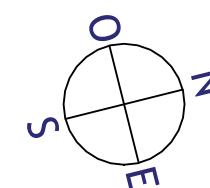
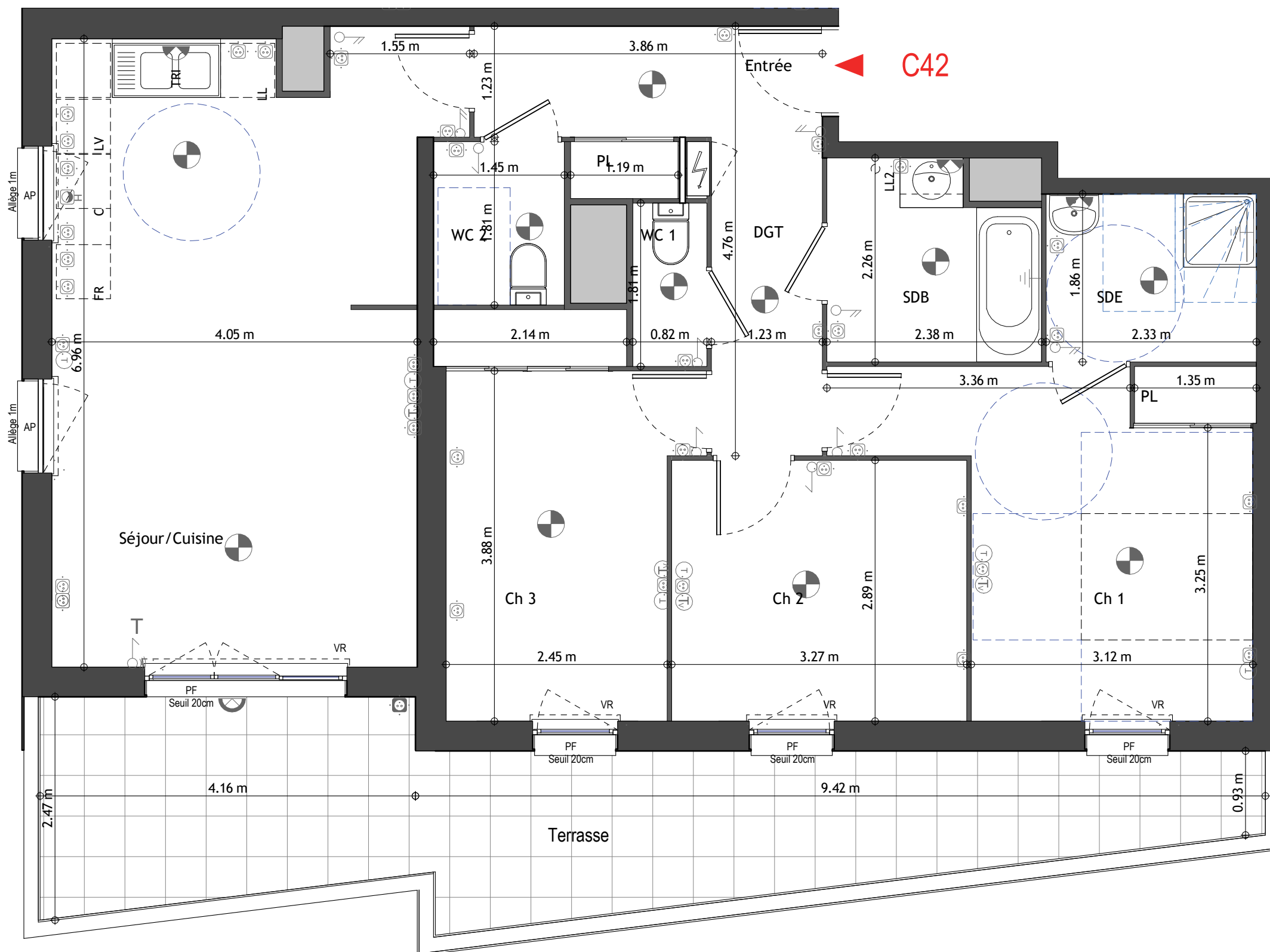
Ch 1	12.92 m <sup>2</sup>
Ch 2	9.45 m <sup>2</sup>
Ch 3	9.92 m <sup>2</sup>
DGT	4.28 m <sup>2</sup>
Entrée	4.81 m <sup>2</sup>
PL	2.95 m <sup>2</sup>
SDB	4.90 m <sup>2</sup>
SDE	4.33 m <sup>2</sup>
Séjour/Cuisine	28.61 m <sup>2</sup>
WC 1	1.48 m <sup>2</sup>
WC 2	2.62 m <sup>2</sup>
<b>SURFACE TOTAL HABITABLE</b>	<b>86.28 m<sup>2</sup></b>

Terrasse 22.50 m<sup>2</sup>

**SURFACE(S) TOTALE(S) ANNEXE(S)** 22.50 m<sup>2</sup>

**LEGENDE**

	Point lumineux en plafond	LL :	lave-linge
	Point lumineux en applique	LV :	lave-vaisselle
	Interrupteur simple	FR :	réfrigérateur
	Interrupteur double	PF :	porte-fenêtre
	Interrupteur double Va et Vient	VR :	volet roulant
	Prise de courant	AV :	allège vitrée
	Prise de courant étanche	AP :	allège pleine
	radiateur		sèche-serviette
	soffite		faux-plafond



**NOTA**

- Des modifications sont susceptibles d'être apportées à ce plan en fonction des nécessités techniques, réglementaires et administratives de la réalisation.
- Les surfaces indiquées sont approximatives au sens de l'article L261-15 du CHH.
- Les retombées, soffites, faux-plafonds, trappes de visite ainsi que l'emplacements des équipements ne sont pas tous figurés ou le sont à titre indicatif.