

Allée des Brandons
77380 Combs-la-Ville



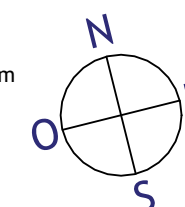
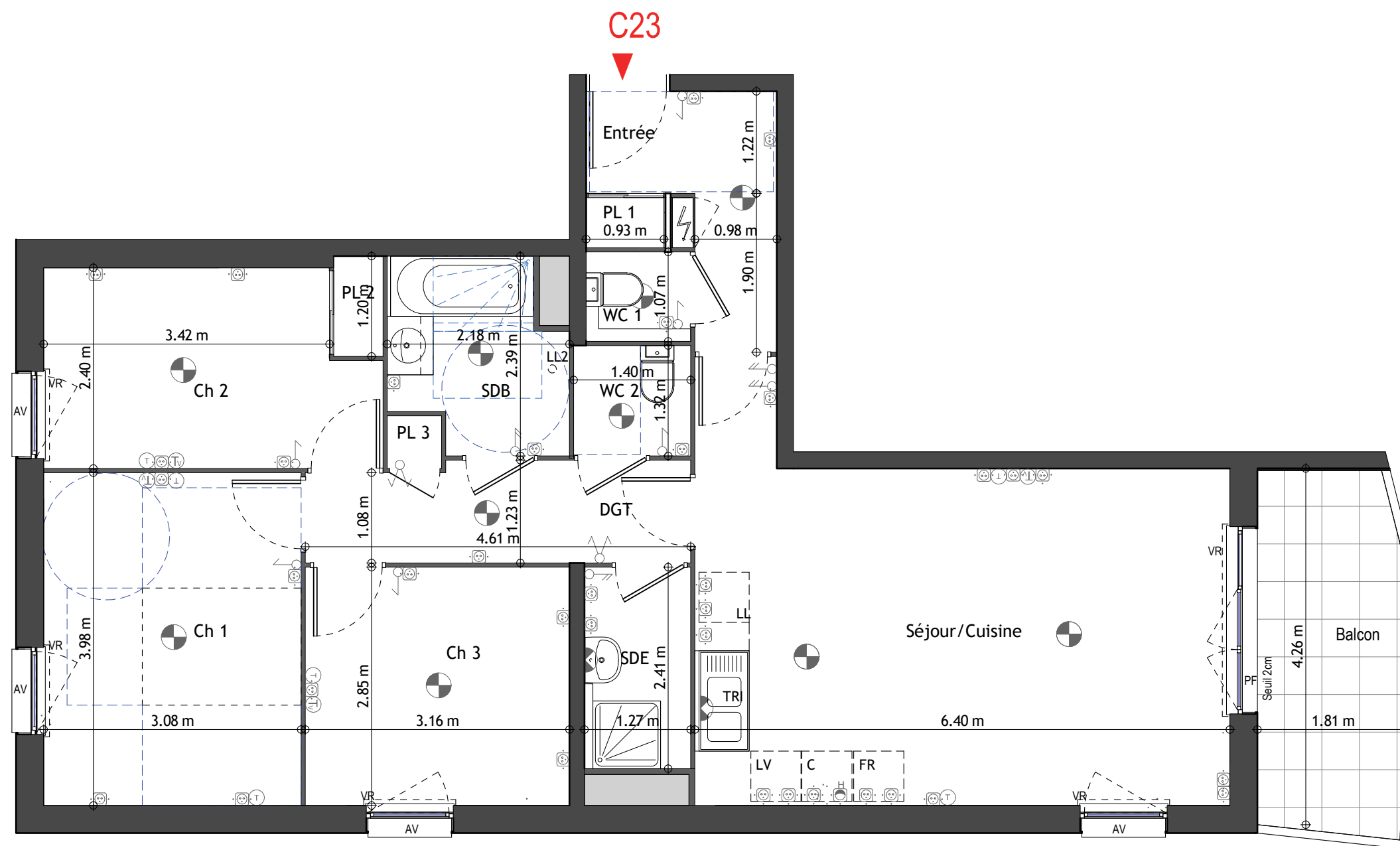
Appartement 4 pièces - R+2 - C23

Ch 1	12.26 m ²
Ch 2	9.03 m ²
Ch 3	9.01 m ²
DGT	5.42 m ²
Entrée	4.64 m ²
PL 1	0.56 m ²
PL 2	0.71 m ²
PL 3	0.41 m ²
SDB	4.45 m ²
SDE	3.06 m ²
Séjour/Cuisine	27.11 m ²
WC 1	1.34 m ²
WC 2	1.85 m ²
SURFACE TOTAL HABITABLE	79.84 m²

Balcon	7.00 m ²
SURFACE(S) TOTALE(S) ANNEXE(S)	7.00 m²

LEGENDE

	Point lumineux en plafond	LL :	lave-linge
	Point lumineux en applique	LV :	lave-vaisselle
	Interrupteur simple	FR :	réfrigérateur
	Interrupteur double	PF :	porte-fenêtre
	Interrupteur double Va et Vient	VR :	volet roulant
	Prise de courant	AV :	allège vitrée
	Prise de courant étanche	AP :	allège pleine
	radiateur		sèche-serviette
	soffite		faux-plafond



NOTA

- Des modifications sont susceptibles d'être apportées à ce plan en fonction des nécessités techniques, réglementaires et administratives de la réalisation.
- Les surfaces indiquées sont approximatives au sens de l'article L261-15 du CHH.
- Les retombées, soffites, faux-plafonds, trappes de visite ainsi que l'emplacements des équipements ne sont pas tous figurés ou le sont à titre indicatif.