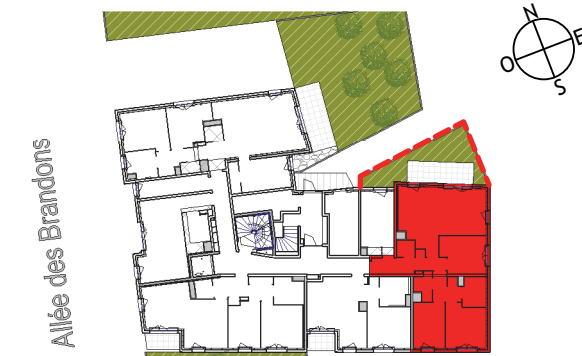


Allée des Brandons
77380 Combs-la-Ville



Appartement 5 pièces - RDC - E01

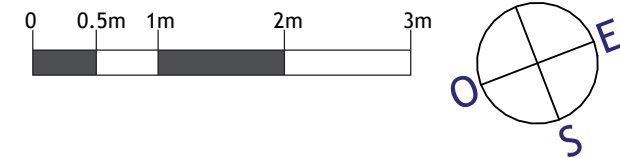
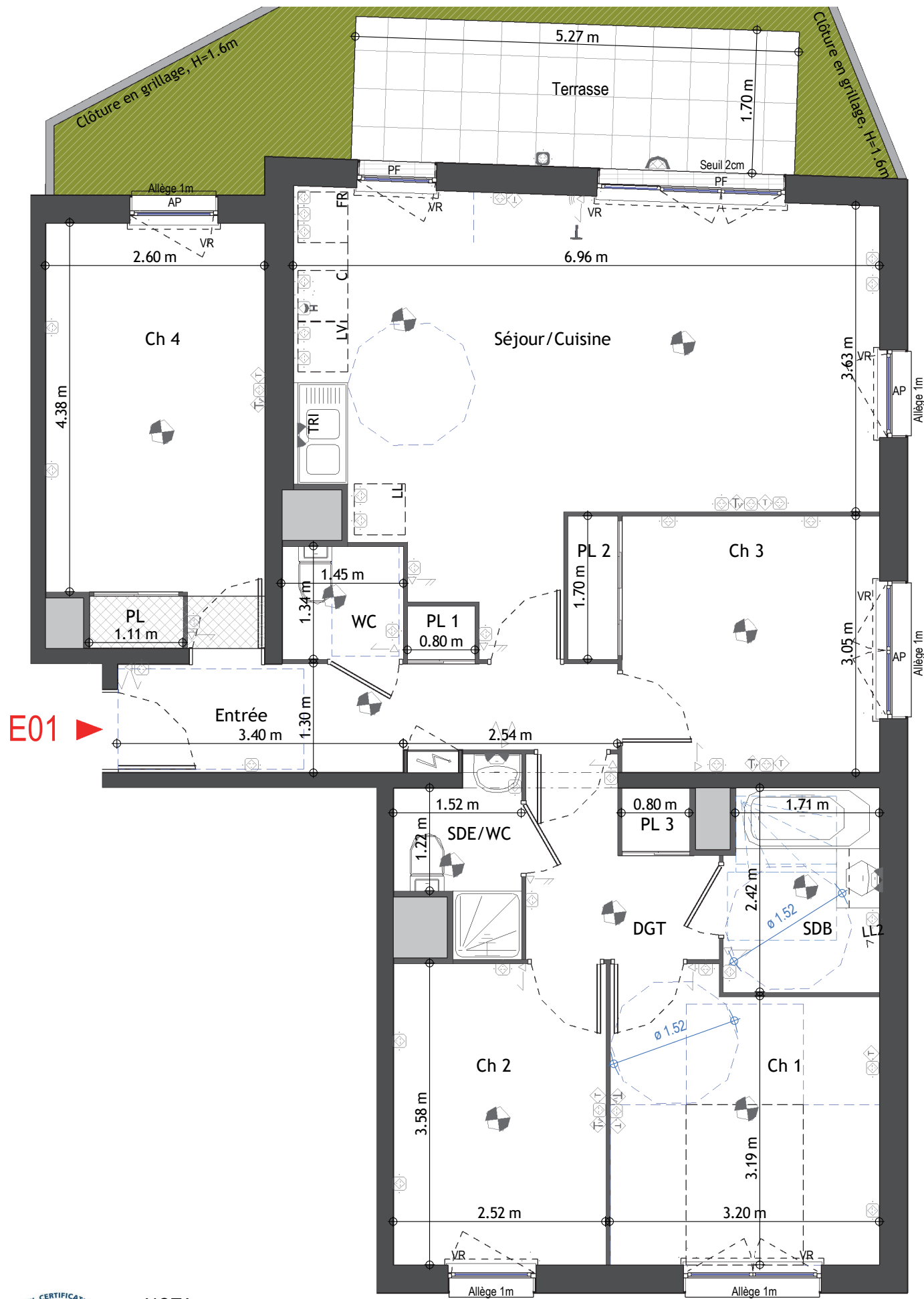
Ch 1	10.71 m ²
Ch 2	9.02 m ²
Ch 3	9.33 m ²
Ch 4	12.11 m ²
DGT	3.69 m ²
Entrée	7.04 m ²
PL	0.69 m ²
PL 1	0.50 m ²
PL 2	1.00 m ²
PL 3	0.60 m ²
SDB	4.38 m ²
SDE/WC	2.51 m ²
Séjour/Cuisine	28.84 m ²
WC	1.94 m ²
SURFACE TOTAL HABITABLE	92.37 m²

Terrasse	8.50 m ²
Jardin	17.00 m ²
SURFACE(S) TOTALE(S) ANNEXE(S)	25.50 m²

LEGENDE

	Point lumineux en plafond	LL :	lave-linge
	Point lumineux en applique	LV :	lave-vaisselle
	Interrupteur simple	FR :	réfrigérateur
	Interrupteur double	PF :	porte-fenêtre
	Interrupteur double Va et Vient	VR :	volet roulant
	Prise de courant	AV :	allège vitrée
	Prise de courant étanche	AP :	allège pleine
	sèche-serviette radiateur		
	soffite /faux-plafond		

DATE : 02/27/20 INDICE : 0



NOTA
 - Des modifications sont susceptibles d'être apportées à ce plan en fonction des nécessités techniques, réglementaires et administratives de la réalisation.
 - Les surfaces indiquées sont approximatives au sens de l'article L261-15 du CHH.
 - Les retombées, soffites, faux-plafonds, trappes de visite ainsi que l'emplacements des équipements ne sont pas tous figurés ou le sont à titre indicatif.