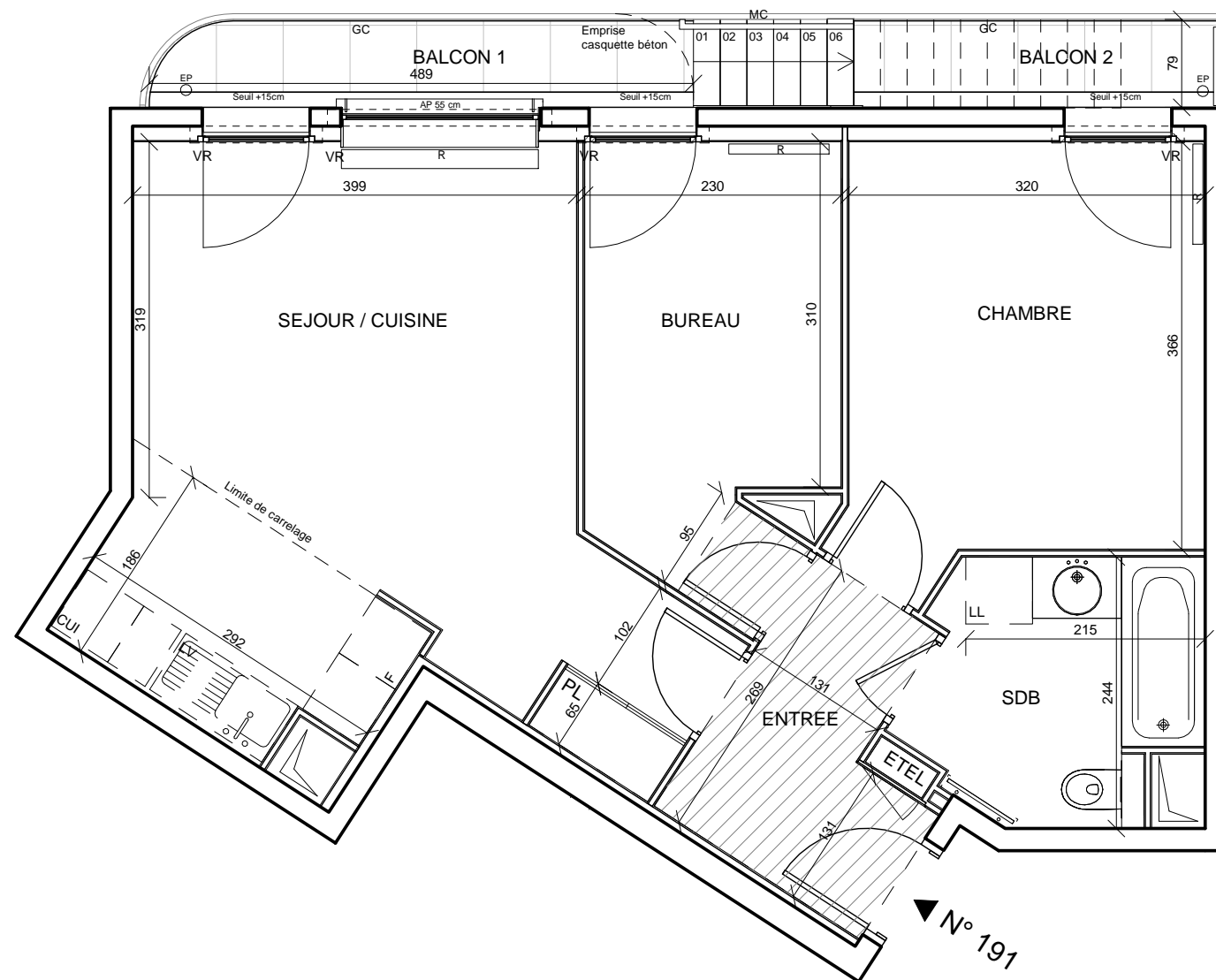


R+10

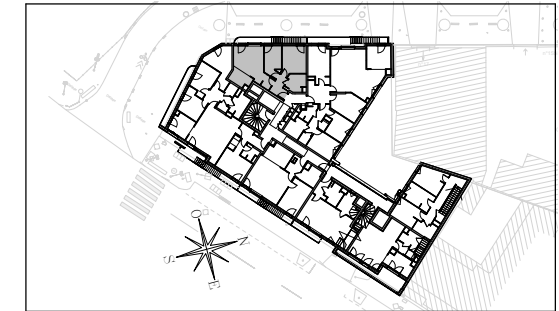


R+9



# LE CAP

19, Rue Guynemer - 92130 - Issy-les-Moulineaux



Apt.	Type	Niveaux
191	2P EVOLUTIF	R+9/R+10
ENTREE		4.69 m <sup>2</sup>
SEJOUR / CUISINE		23.27 m <sup>2</sup>
CHAMBRE		12.10 m <sup>2</sup>
BUREAU		8.73 m <sup>2</sup>
SDB		5.51 m <sup>2</sup>
<b>SURFACE HABITABLE TOTALE</b>		<b>54.29 m<sup>2</sup></b>
BALCON 1		3.73 m <sup>2</sup>
BALCON 2		1.79 m <sup>2</sup>
TERRASSE		32.56 m <sup>2</sup>
<b>SURFACES ANNEXES TOTALES</b>		<b>38.09 m<sup>2</sup></b>

**LEGENDE**

LL	LAVE-LINGE	CUI	BLOC CUISSON
LV	LAVE-VAISSELLE	F	REFRIGERATEUR
TRI	TRI SELECTIF	LC	LINEAIRE COMPLEMENT.
AV	ALLEGE VITREE	ETEL	ESPACE TECHNIQUE ELECTRIQUE DU LOGT.
AP	ALLEGE PLEINE	VR	VOLET ROULANT
GC	GARDE-CORPS	R	RADIATEUR
			SECHE-SERVIETTE
			FAUX-PLAFOND, SOFFITE
			RETOMBEE DE POUTRE

Hauteur sous plafond des pièces principales sauf mention particulière : 2.50 m

DES MODIFICATIONS SONT SUSCEPTIBLES D'ETRE APPORTEES A CE PLAN EN FONCTION DES NECESSITES TECHNIQUES OU REGLEMENTAIRES DE LA REALISATION, TANT EN CE QUI CONCERNE LES DIMENSIONS LIBRES, QUE L'EQUIPEMENT. LES SURFACES, LES HAUTEURS SOUS PLAFOND AINSI QUE LES HAUTEURS DE SEUILS OU D'ALLEGES INDIQUEES SONT APPROXIMATIVES. LES RETOMBES, SOFFITES, FAUX-PLAFONDS, TRAPPES DE VISITES, AINSI QUE L'EMPLACEMENT DES DESCENTES D'EAUX PLOUVIALES, DES EQUIPEMENTS SANITAIRES NE SONT PAS TOUS FIGURES OU LE SONT A TITRE INDICATIF .

Echelle	0 0,5 1m	Date de lancement	23/11/2019	Indice : -
---------	----------	-------------------	------------	------------