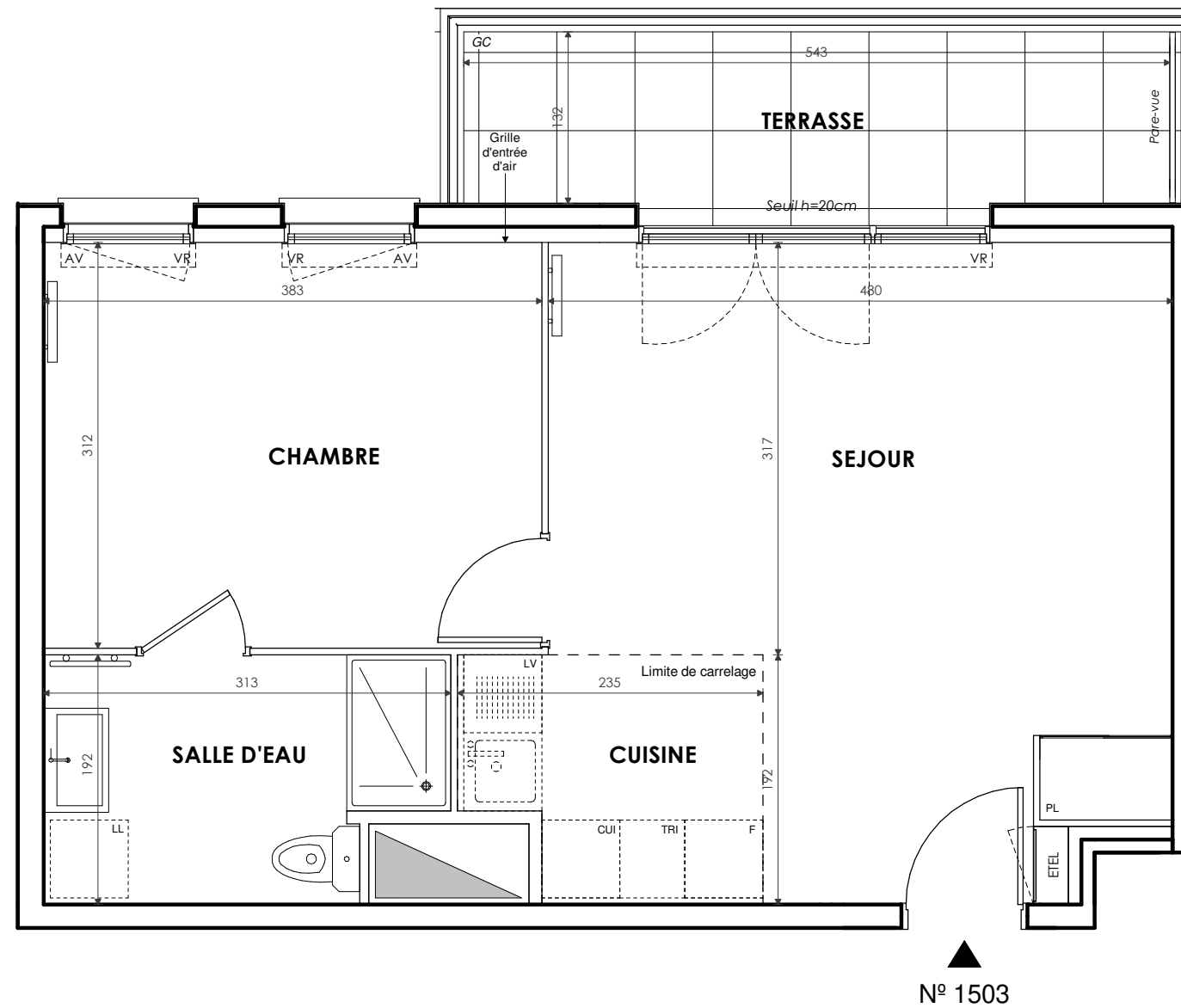
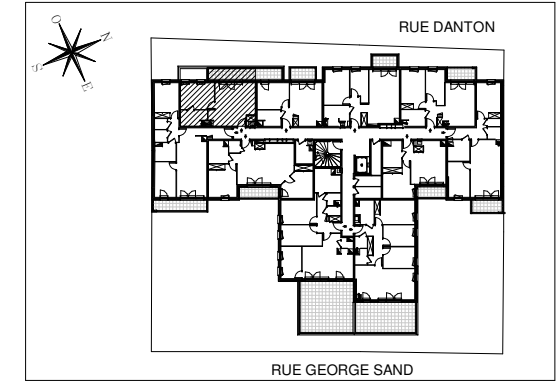


CARRE BLANC

14 - 18, rue Danton - 13, rue George Sand
Juvisy Sur Orge - 91260



Appartement de 2 pièces n° 1503 au 5eme étage

SEJOUR	20.54 m ²
CUISINE	4.04 m ²
CHAMBRE	11.95 m ²
SALLE D'EAU	5.51 m ²
SURFACE TOTALE HABITABLE	42.04 m²
TERRASSE	7.19 m ²
SURFACE TOTALE PRIVATIVE	49.23 m²

LEGENDE:

EMPLACEMENTS ELEMENTS DE CUISINE :			
LL	LAVE-LINGE	CUI	BLOC CUISSON
LV	LAVE-VAISSELLE	F	REFRIGERATEUR
TRI	TRI SELECTIF	LC	LINEAIRE COMPLEMENT.
AV	ALLEGE VITREE	ETEL	ESPACE TECHNIQUE ELECTRIQUE DU LOGT.
VR	VOLET ROULANT		
GC	GARDE-CORPS		
	FAUX-PLAFOND OU SOFFITE		BANQUETTE
	LIMITE DE CARRELAGE		RADIATEUR
			SECHE-SERV.

Hauteur sous plafond des pièces principales sauf mention particulière : 2.50 m

Echelle		Date	29.03.2019	Indice: 0
1 : 50				

DES MODIFICATIONS SONT SUSCEPTIBLES D'ETRE APPORTEES A CE PLAN EN FONCTION DES NECESSITES TECHNIQUES OU REGLEMENTAIRES DE LA REALISATION, TANT EN CE QUI CONCERNE LES DIMENSIONS LIBRES, QUE L'EQUIPEMENT. LES SURFACES, LES HAUTEURS SOUS PLAFOND AINSI QUE LES HAUTEURS DE SEUILS OU D'ALLEGES INDIQUEES SONT APPROXIMATIVES. LES RETOMBES, SOFFITES, FAUX-PLAFONDS, TRAPPES DE VISITES, AINSI QUE L'EMPLACEMENT DES DESCENTES D'EAUX PLUVIALES, DES EQUIPEMENTS SANITAIRES NE SONT PAS TOUS FIGURES OU LE SONT A TITRE INDICATIF. LE NOMBRE, LA TAILLE ET L'EMPLACEMENT DES RADIATEURS SONT DONNES A TITRE INDICATIF ET SERONT PRECISES APRES ETUDE THERMIQUE.