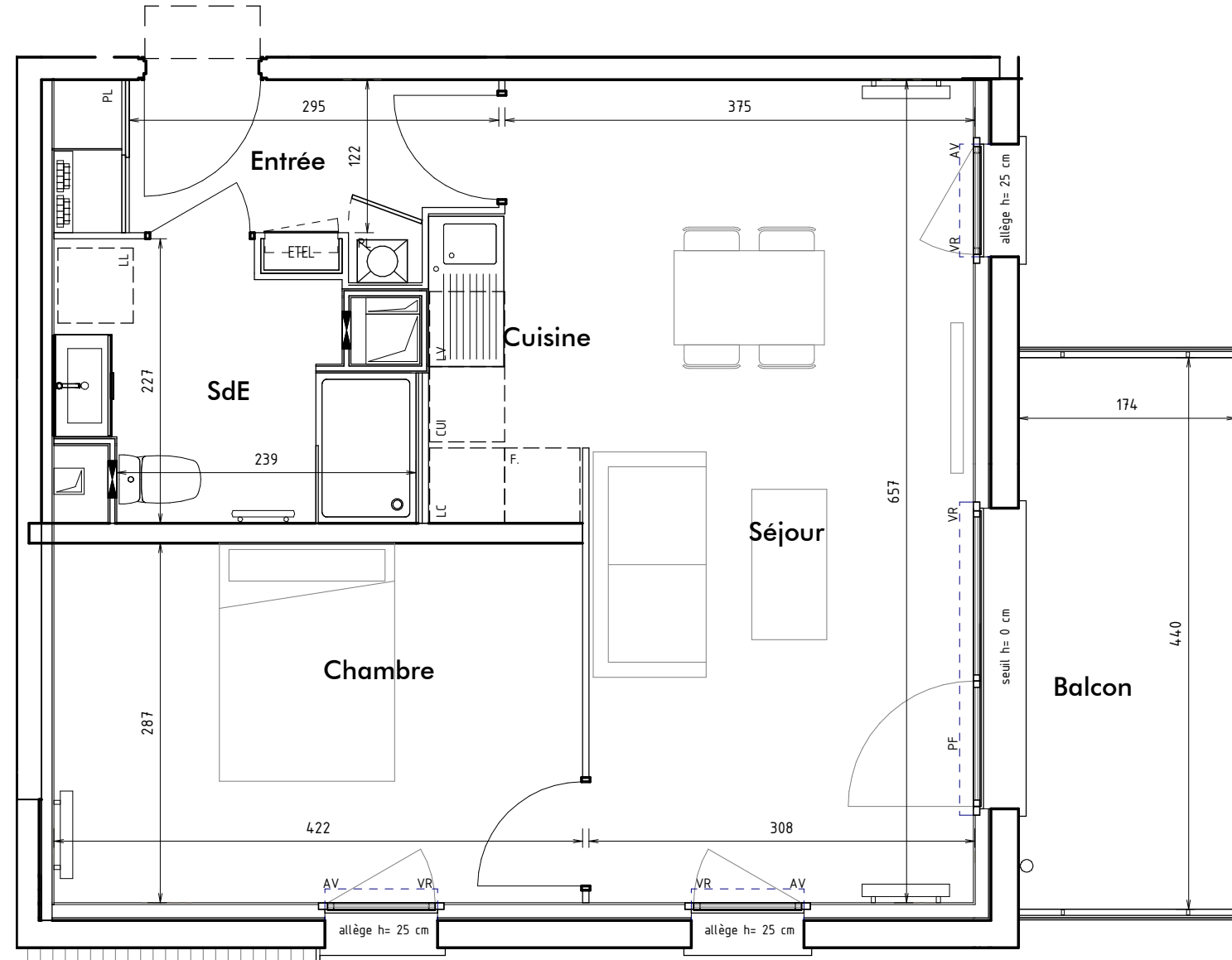
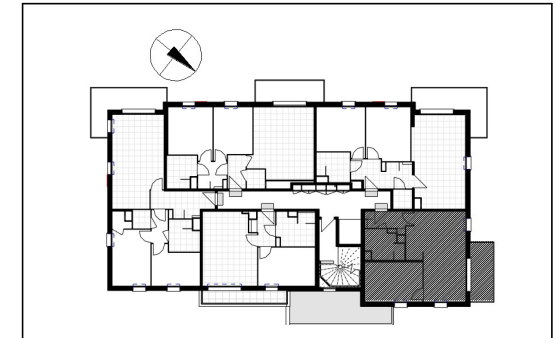


n°115



Les Terrasses d'Organdi

rue de lille
59223 RONCQ



Hall Liberty Appartement de 2 pièces n°115 au 1er étage

Séjour	20,80 m ²
Chambre	12,10 m ²
SdE	5,30 m ²
Entrée	4,40 m ²
Cuisine	3,10 m ²
Surface Totale Habitable	45,70 m²
Balcon	7,60 m ²
Surface Totale Privative	53,30 m²

LEGENDE	
FE	FENETRE
FF	FENETRE FIXE
PF	PORTE-FENETRE
OB	OSCILLO BATTANT
GC	GARDE-CORPS
LL	LAVE-LINGE
LV	LAVE-VAISSELLE
TRI	TRI SELECTIF
ETEL	ESPACE TECHNIQUE ELECTRIQUE DU LOGT.
AV	ALLEGE VITREE
VR	VOLET ROULANT
CUI	BLOC CUISSON
F	REFRIGERATEUR
LC	LINEAIRE COMPLEMENT.
	RADIATEUR
	SECHE-SERVETTES
	CHAUDIERE
	NOURRICES EF ECS
	FAUX-PLAFOND OU SOFFITE
	RETOMBEE DE POUTRE

Hauteur sous-plafond des pièces principales sauf indication contraire : 2.50m

échelle	0m	1m	date	indice
			27/09/2018	0

DES MODIFICATIONS SONT SUSCEPTIBLES D'ETRE APPORTEES A CE PLAN EN FONCTION DES NECESSITES TECHNIQUES OU REGLEMENTAIRES DE LA REALISATION, TANT EN CE QUI CONCERNE LES DIMENSIONS LIBRES, QUE L'EQUIPEMENT. LES SURFACES, LES HAUTEURS SOUS PLAFOND AINSI QUE LES HAUTEURS DE SEUILS OU D'ALLEGES INDIQUEES SONT APPROXIMATIVES. LES RETOMBES, SOFFITES, FAUX-PLAFONDS, TRAPPES DE VISITES, AINSI QUE L'EMPLACEMENT DES DESCENTES D'EAUX PLUVIALES, DES EQUIPEMENTS SANITAIRES NE SONT PAS TOUS FIGURES OU LE SONT A TITRE INDICATIF.