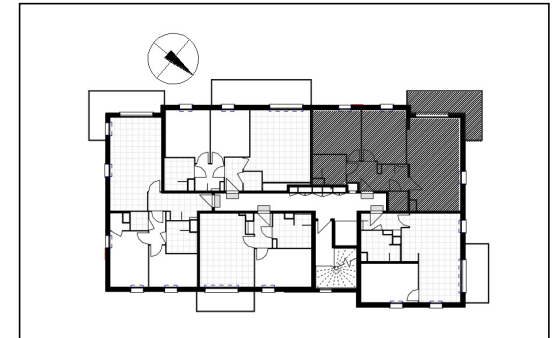


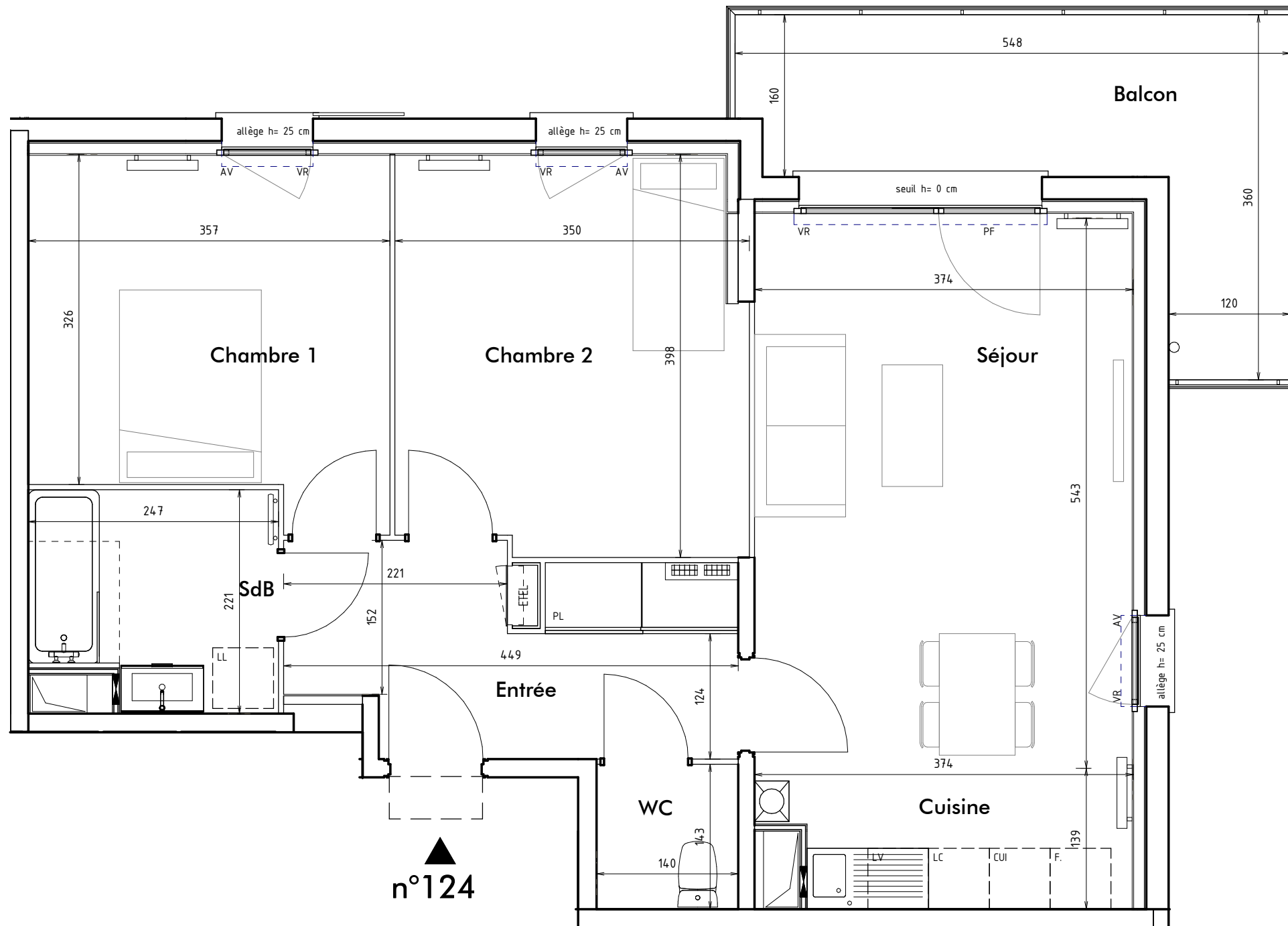
## Les Terrasses d'Organdi

rue de lille  
59223 RONCQ




### Hall Liberty Appartement de 3 pièces n°124 au 2e étage

Séjour	20,40 m <sup>2</sup>
Chambre 2	13,30 m <sup>2</sup>
Chambre 1	12,10 m <sup>2</sup>
Entrée	8,30 m <sup>2</sup>
SdB	5,00 m <sup>2</sup>
Cuisine	4,70 m <sup>2</sup>
WC	2,00 m <sup>2</sup>
<b>Surface Totale Habitable</b>	<b>65,80 m<sup>2</sup></b>
Balcon	11,00 m <sup>2</sup>
<b>Surface Totale Privative</b>	<b>76,80 m<sup>2</sup></b>



LEGENDE		E.TEL. ESPACE TECHNIQUE ELECTRIQUE DU LOGT.	
FE	FENETRE	AV	ALLEGE VITRE
FF	FENETRE FIXE	VR	VOLET ROULANT
PF	PORTE-FENETRE	CUI	BLOC CUISSON
OB	OSCILLO BATTANT	F	REFRIGERATEUR
GC	GARDE-CORPS	LC	LINEAIRE COMPLEMENT.
LL	LAVE-LINGE		RADIATEUR
LV	LAVE-VAISSELLE		SECHE-SERVETTES
TRI	TRI SELECTIF		CHAUDIERE
	FAUX-PLAFOND OU SOFFITE		NOURRICES EF ECS
	RETOMBEE DE POUTRE		

Hauteur sous-plafond des pièces principales sauf indication contraire : 2.50m

échelle	0 m	1 m	date	indice
			27/09/2018	0

DES MODIFICATIONS SONT SUSCEPTIBLES D'ETRE APPORTEES A CE PLAN EN FONCTION DES NECESSITES TECHNIQUES OU REGLEMENTAIRES DE LA REALISATION, TANT EN CE QUI CONCERNE LES DIMENSIONS LIBRES, QUE L'EQUIPEMENT. LES SURFACES, LES HAUTEURS SOUS PLAFOND AINSI QUE LES HAUTEURS DE SEUILS OU D'ALLEGES INDIQUEES SONT APPROXIMATIVES. LES RETOMBES, SOFFITES, FAUX-PLAFONDS, TRAPPES DE VISITES, AINSI QUE L'EMPLACEMENT DES DESCENTES D'EAUX PLUVIALES, DES EQUIPEMENTS SANITAIRES NE SONT PAS TOUS FIGURES OU LE SONT A TITRE INDICATIF.