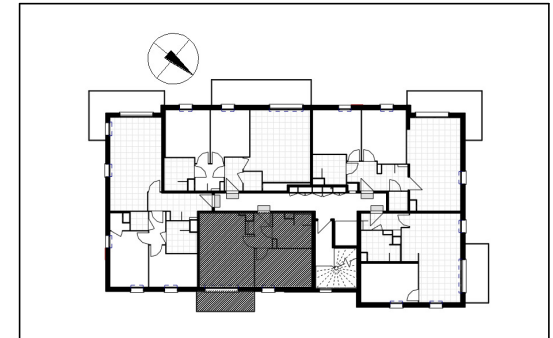


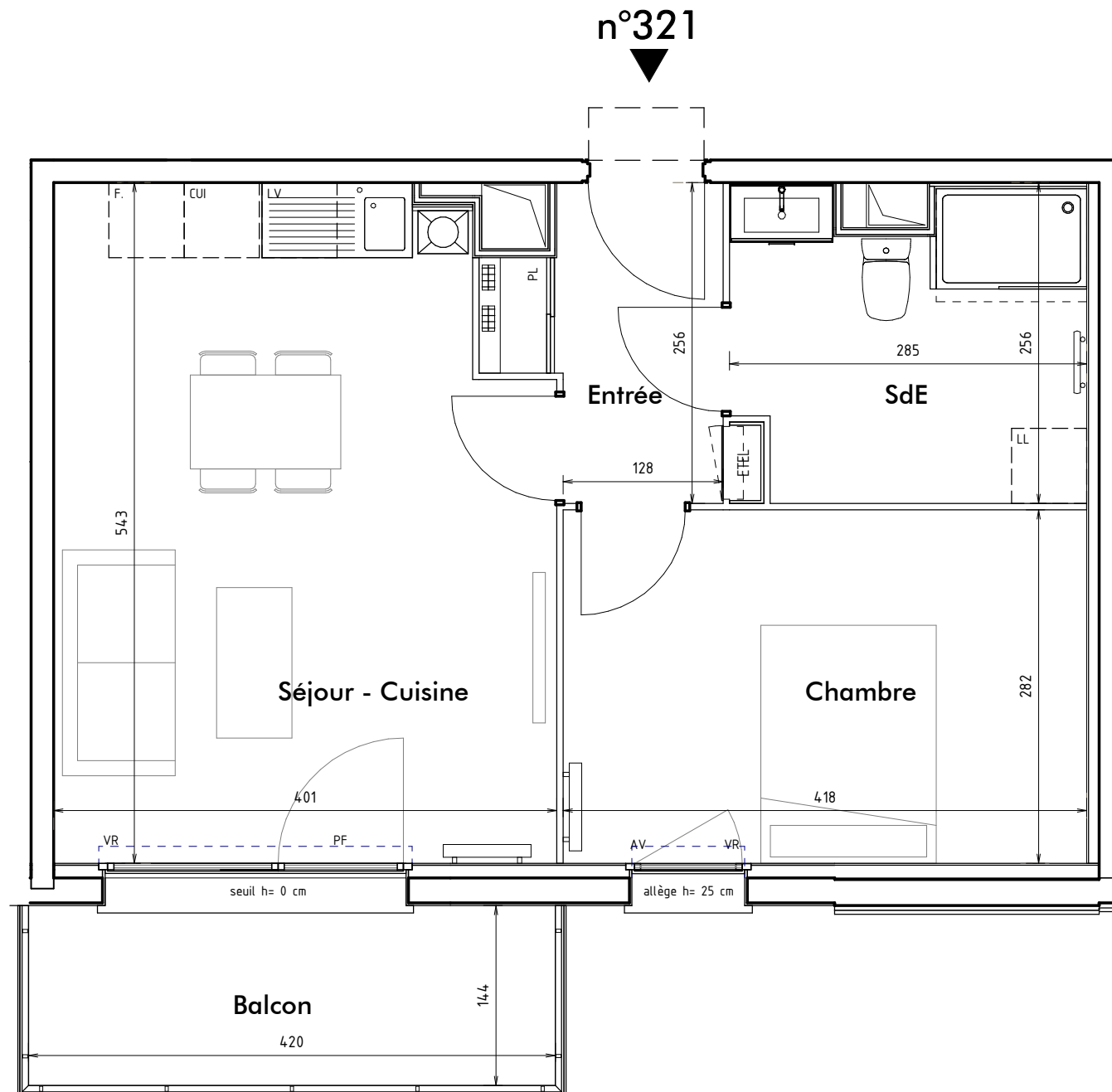
## Les Terrasses d'Organdi

rue de lille  
59223 RONCQ



### Hall Ruban Appartement de 2 pièces n°321 au 2e étage

Séjour - Cuisine	20,60 m <sup>2</sup>
Chambre	11,70 m <sup>2</sup>
SdE	6,60 m <sup>2</sup>
Entrée	3,90 m <sup>2</sup>
<b>Surface Totale Habitable</b>	<b>42,80 m<sup>2</sup></b>
Balcon	6,00 m <sup>2</sup>
<b>Surface Totale Privative</b>	<b>48,80 m<sup>2</sup></b>



**LEGENDE**

FE	FENETRE	ETEL	ESPACE TECHNIQUE ELECTRIQUE DU LOGT.
FF	FENETRE FIXE	AV	ALLEGE VITREE
PF	PORTE-FENETRE	VR	VOLET ROULANT
OB	OSCILLO BATTANT	CUI	BLOC CUISSON
GC	GARDE-CORPS	F	REFRIGERATEUR
LL	LAVE-LINGE	LC	LINEAIRE COMPLEMENT.
LV	LAVE-VAISSELLE	RAD	RADIATEUR
TRI	TRI SELECTIF	SEC	SECHE-SERVETTES
		CHA	CHAUDIERE
		NOUR	NOURRICES EF ECS

--- RETOMBEE DE POUTRE

/// FAUX-PLAFOND OU SOFFITE

Hauteur sous-plafond des pièces principales sauf indication contraire : 2.50m

échelle	0 m	1 m	date	indice
			27/09/2018	0

DES MODIFICATIONS SONT SUSCEPTIBLES D'ETRE APPORTEES A CE PLAN EN FONCTION DES NECESSITES TECHNIQUES OU REGLEMENTAIRES DE LA REALISATION, TANT EN CE QUI CONCERNE LES DIMENSIONS LIBRES, QUE L'EQUIPEMENT. LES SURFACES, LES HAUTEURS SOUS PLAFOND AINSI QUE LES HAUTEURS DE SEUILS OU D'ALLEGES INDIQUEES SONT APPROXIMATIVES. LES RETOMBES, SOFFITES, FAUX-PLAFONDS, TRAPPES DE VISITES, AINSI QUE L'EMPLACEMENT DES DESCENTES D'EAUX PLUVIALES, DES EQUIPEMENTS SANITAIRES NE SONT PAS TOUS FIGURES OU LE SONT A TITRE INDICATIF.