

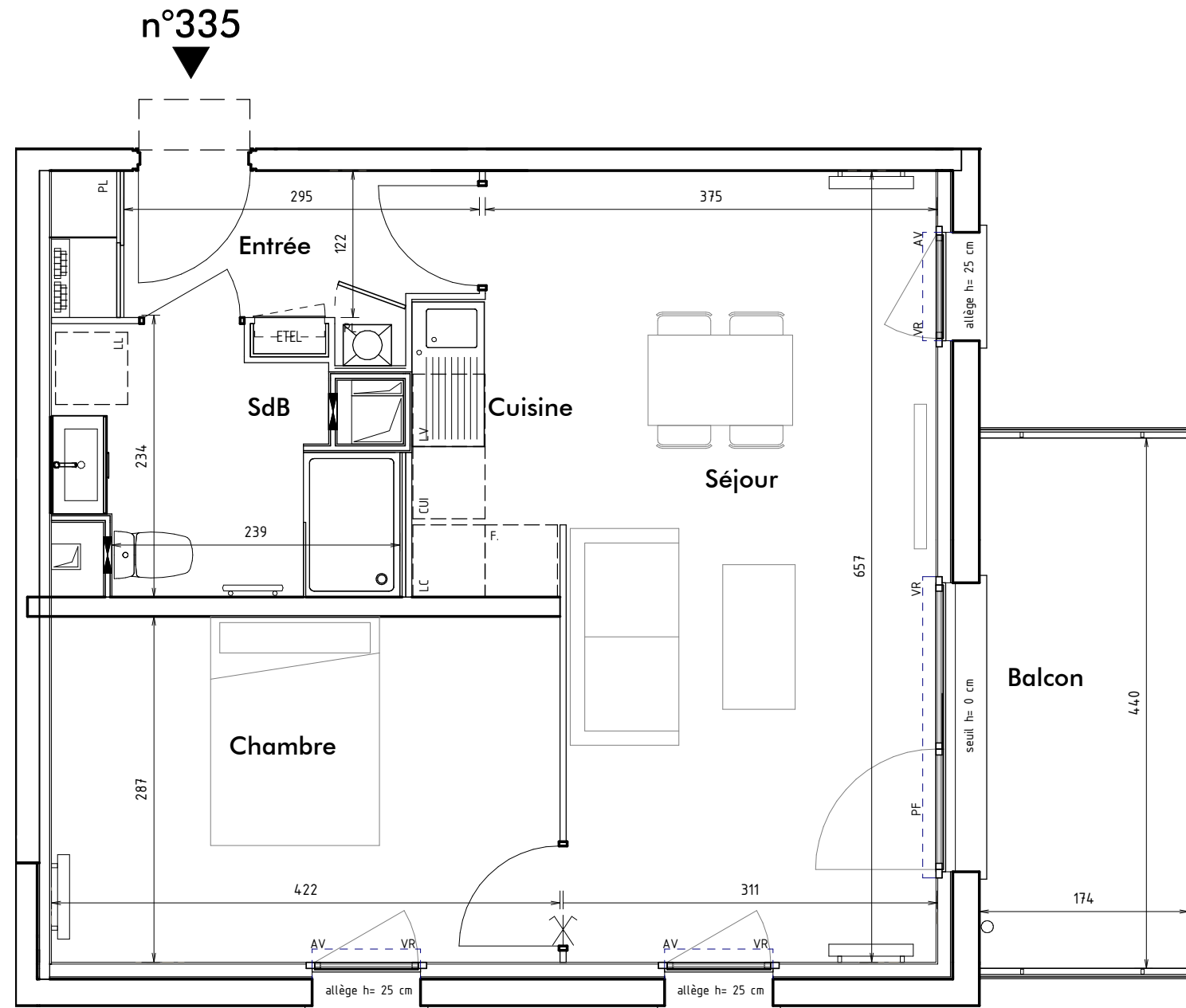
Les Terrasses d'Organdi

rue de lille
59223 RONCQ



Hall Ruban Appartement de 2 pièces n°335 au 3e étage

| | |
|---------------------------------|----------------------------|
| Séjour | 20,80 m ² |
| Chambre | 12,10 m ² |
| SdB | 5,30 m ² |
| Entrée | 4,40 m ² |
| Cuisine | 3,10 m ² |
| Surface Totale Habitable | 45,70 m² |
| Balcon | 7,60 m ² |
| Surface Totale Privative | 53,30 m² |



| LEGENDE | | EDEL ESPACE TECHNIQUE ELECTRIQUE DU LOGT. | |
|---------|-------------------------|---|----------------------|
| FE | FENETRE | AV | ALLEGE VITREE |
| FF | FENETRE FIXE | VR | VOLET ROULANT |
| PF | PORTE-FENETRE | CUI | BLOC CUISSON |
| OB | OSCILLO BATTANT | F | REFRIGERATEUR |
| GC | GARDE-CORPS | LC | LINEAIRE COMPLEMENT. |
| LL | LAVE-LINGE | | RADIATEUR |
| LV | LAVE-VAISSELLE | | SECHE-SERVETTES |
| TRI | TRI SELECTIF | | CHAUDIERE |
| | FAUX-PLAFOND OU SOFFITE | | NOURRICES EF ECS |
| | RETOMBEE DE POUTRE | | |

Hauteur sous-plafond des pièces principales sauf indication contraire : 2.50m

| | | | | |
|---------|----|----|------------|--------|
| échelle | 0m | 1m | date | indice |
| | | | 27/09/2018 | 0 |

DES MODIFICATIONS SONT SUSCEPTIBLES D'ETRE APPORTEES A CE PLAN EN FONCTION DES NECESSITES TECHNIQUES OU REGLEMENTAIRES DE LA REALISATION, TANT EN CE QUI CONCERNE LES DIMENSIONS LIBRES, QUE L'EQUIPEMENT. LES SURFACES, LES HAUTEURS SOUS PLAFOND AINSI QUE LES HAUTEURS DE SEUILS OU D'ALLEGES INDIQUEES SONT APPROXIMATIVES. LES RETOMBES, SOFFITES, FAUX-PLAFONDS, TRAPPES DE VISITES, AINSI QUE L'EMPLACEMENT DES DESCENTES D'EAUX PLUVIALES, DES EQUIPEMENTS SANITAIRES NE SONT PAS TOUS FIGURES OU LE SONT A TITRE INDICATIF.