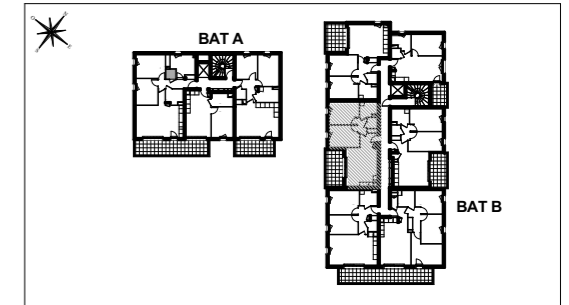


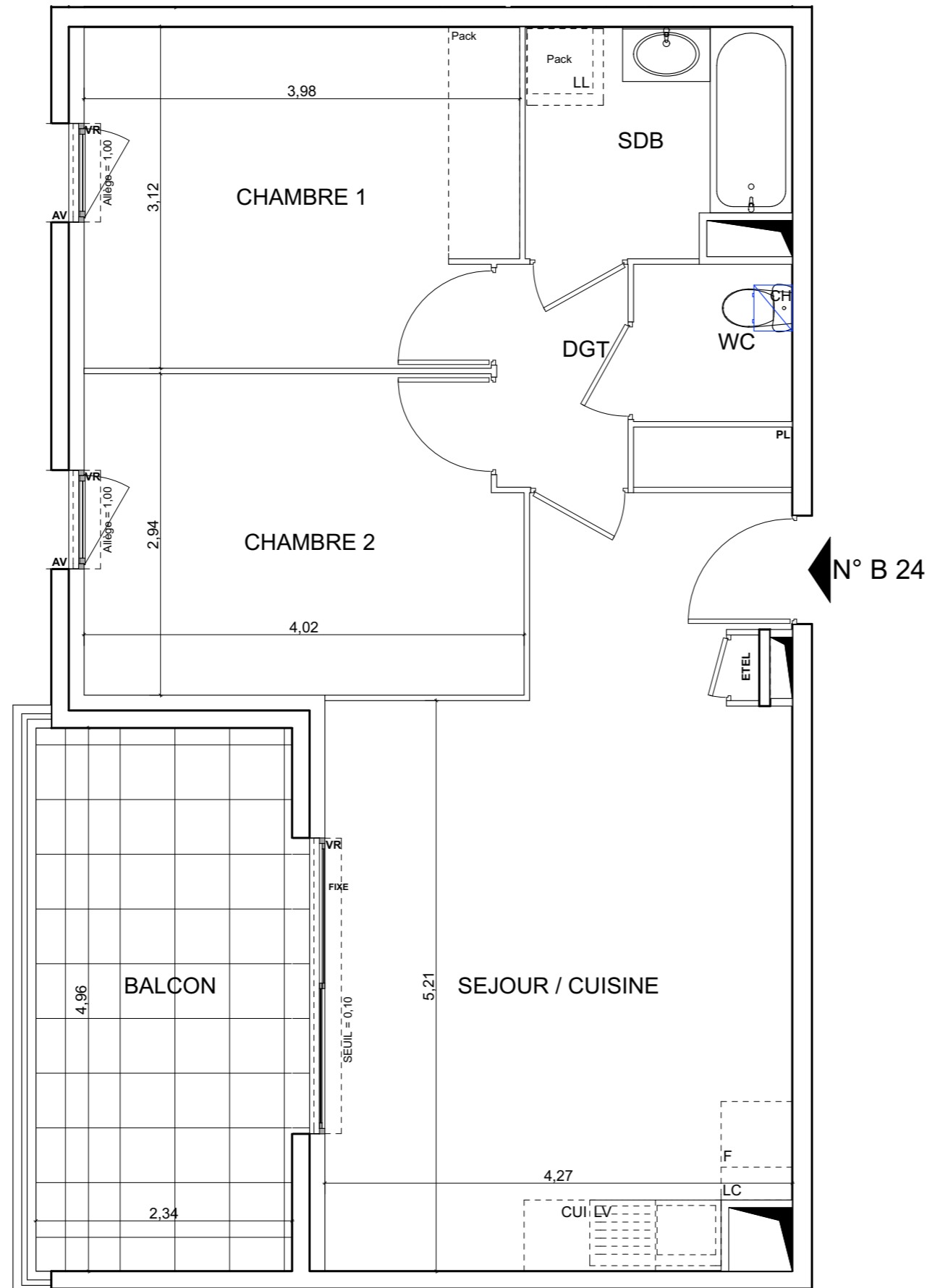
LES AUGUSTINES

30 Traverse de la Buzine - 13011 - MARSEILLE



HALL B

Appartement de 3 pièces
n° B24 au 1er étage



SEJOUR / CUISINE	27,37 m ²
CHAMBRE 1	12,14 m ²
CHAMBRE 2	11,48 m ²
SALLE DE BAINS	4,82 m ²
DEGAGEMENT	2,44 m ²
WC	2,08 m ²
SURFACE TOTALE HABITABLE	60,33 m²
BALCON	11,61 m ²
SURFACE TOTALE PRIVATIVE	71,94 m²

LEGENDE

EMPLACEMENTS ELEMENTS DE CUISINE :

LL LAVE-LINGE	CUI BLOC CUISSON
LV LAVE-VAISSELLE	F REFRIGERATEUR
AV ALLEGE VITREE	LC LINEAIRE COMPLEMENT.
VR VOLET ROULANT	ETEL ESPACE TECHNIQUE ELECCLCQUE DU LOGT
GC GARDE CORPS	CH CHAUDIERE

FAUX-PLAFOND , SOFFITE

RETOMBEE DE POUTRE

DES MODIFICATIONS SONT SUCCEPTIBLES D'ETRE APPORTEES A CE PLAN EN FONCTION DES NECESSITES TECHNIQUES OU REGLEMENTAIRES DE LA REALISATION, TANT EN CE QUI CONCERNE LES DIMENSIONS LIBRES QUE L'EQUIPEMENT. LES SURFACES, LES HAUTEURS SOUS PLAFOND AINSI QUE LES HAUTEURS DE SEUILS OU D'ALLEGES INDIQUEES SONT APPROXIMATIVES. LES RETOMBEEES, SOFFITES, FAUX-PLAFONDS, TRAPPES DE VISITES, AINSI QUE L'EMPLACEMENT DES DESCENTES D'EAUX PLOUVIALES, DES EQUIPEMENTS SANITAIRES NE SONT PAS TOUS FIGURES OU LE SONT A TITRE INDICATIF. LES EVENTUELS PLACARDS REPRESENTES EN POINTILLES SONT SEULEMENT SUGGERES ET NE SERONT PAS FOURNIS