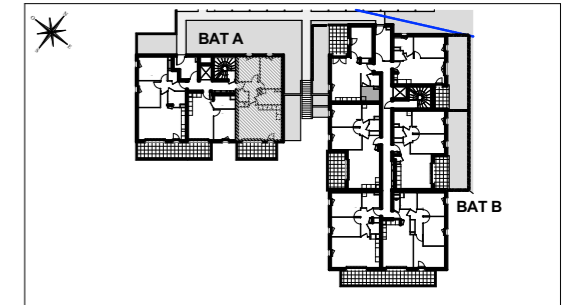


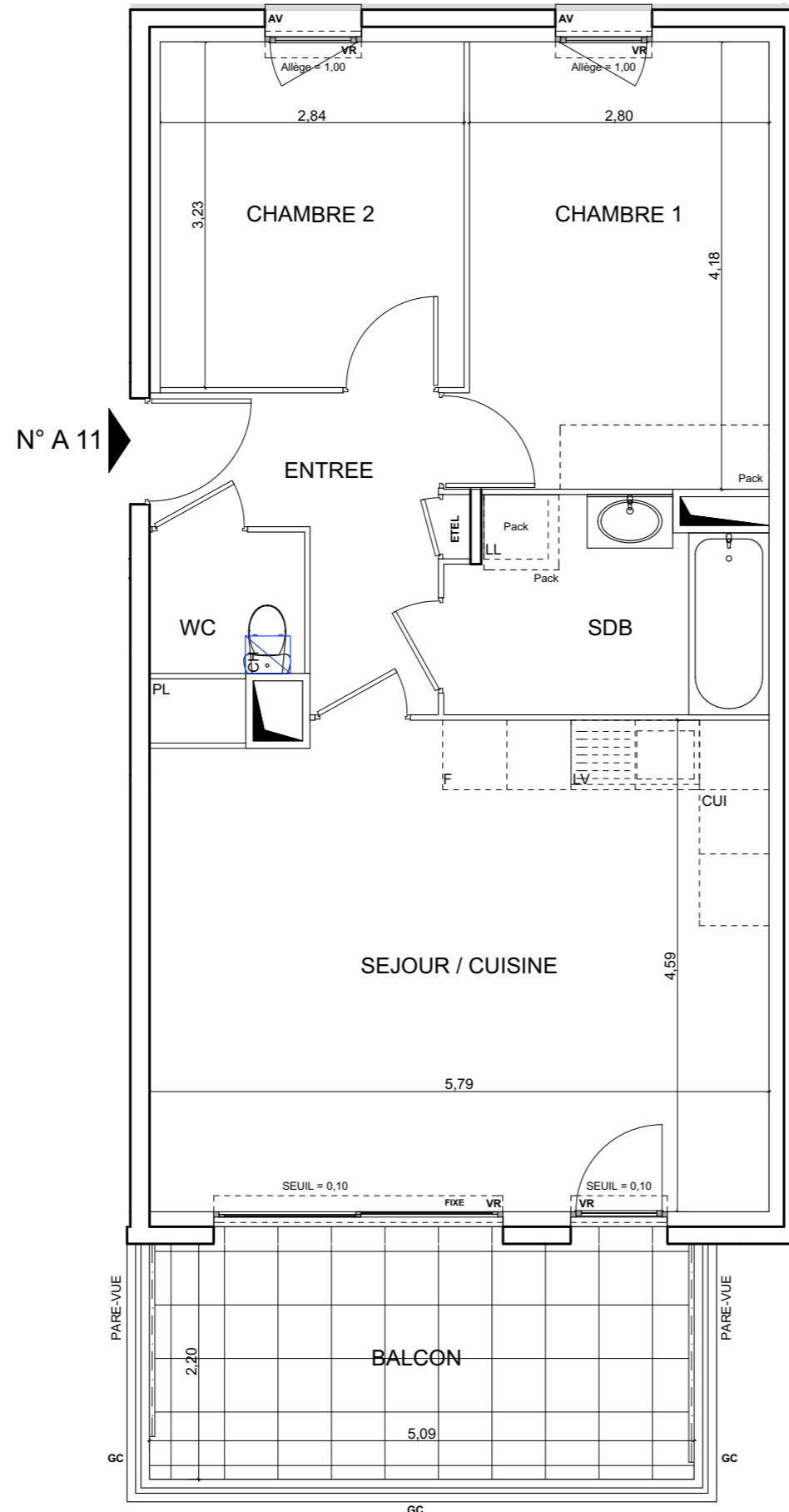
LES AUGUSTINES

30 Traverse de la Buzine - 13011 - MARSEILLE



HALL A

Appartement de 3 pièces
n° A11 au Rez de chaussée

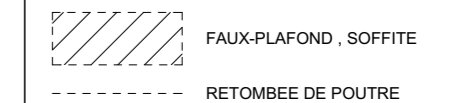


| | |
|---------------------------------|----------------------------|
| SEJOUR / CUISINE | 26,78 m ² |
| CHAMBRE 1 | 11,92 m ² |
| CHAMBRE 2 | 9,17 m ² |
| SALLE DE BAINS | 5,71 m ² |
| ENTREE | 5,66 m ² |
| WC | 1,92 m ² |
| SURFACE TOTALE HABITABLE | 61,16 m² |
| TERRASSE | 14,25 m ² |
| SURFACE TOTALE PRIVATIVE | 75,41 m² |

LEGENDE

EMPLACEMENTS ELEMENTS DE CUISINE :

| | |
|--------------------------|---|
| LL LAVE-LINGE | CUI BLOC CUISSON |
| LV LAVE-VAISSELLE | F REFRIGIRATEUR |
| AV ALLEGE VITREE | LC LINEAIRE COMPLEMENT. |
| VR VOLET ROULANT | ETEL ESPACE TECHNIQUE ELECCLQUE DU LOGT |
| GC GARDE CORPS | CH CHAUDIERE |



DES MODIFICATIONS SONT SUCCEPTIBLES D'ETRE APPORTEES A CE PLAN EN FONCTION DES NECESSITES TECHNIQUES OU REGLEMENTAIRES DE LA REALISATION, TANT EN CE QUI CONCERNE LES DIMENSIONS LIBRES QUE L'EQUIPEMENT. LES SURFACES, LES HAUTEURS SOUS PLAFOND AINSI QUE LES HAUTEURS DE SEUILS OU D'ALLEGES INDIQUEES SONT APPROXIMATIVES. LES RETOMBES, SOFFITES, FAUX-PLAFONDS, TRAPPES DE VISITES, AINSI QUE L'EMPLACEMENT DES DESCENTES D'EAUX PLUVIALES, DES EQUIPEMENTS SANITAIRES NE SONT PAS TOUS FIGURES OU LE SONT A TITRE INDICATIF. LES EVENTUELS PLACARDS REPRESENTES EN POINTILLES SONT SEULEMENT SUGGERES ET NE SERONT PAS FOURNIS