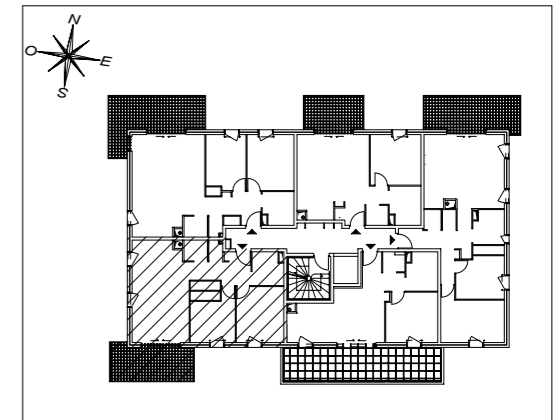


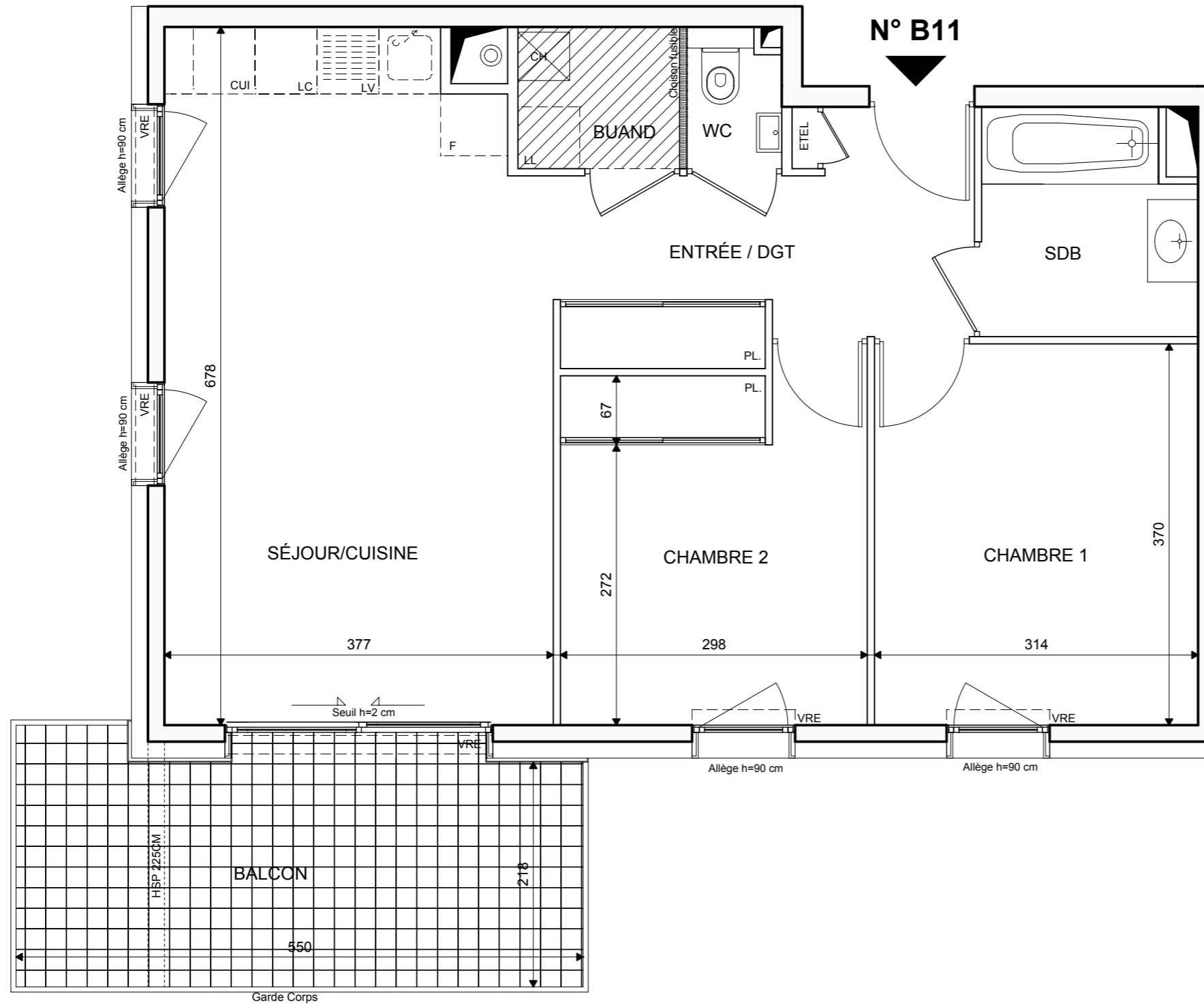
# INFINITY

RUE DU CHABLAIS 74500 PUBLIER



**BATIMENT B**  
Appartement de 3 pièces  
N° B11 au 1er étage

|                                 |                            |
|---------------------------------|----------------------------|
| ENTRÉE / DEGAGEMENT + PL.       | 7.91 m <sup>2</sup>        |
| SÉJOUR / CUISINE                | 24.50 m <sup>2</sup>       |
| CHAMBRE 1                       | 11.62 m <sup>2</sup>       |
| CHAMBRE 2 + PL.                 | 10.33 m <sup>2</sup>       |
| SALLE DE BAINS                  | 4.40 m <sup>2</sup>        |
| W.C.                            | 1.19 m <sup>2</sup>        |
| BUANDERIE                       | 2.16 m <sup>2</sup>        |
| <b>SURFACE TOTALE HABITABLE</b> | <b>62.11 m<sup>2</sup></b> |
| BALCON                          | 12.38 m <sup>2</sup>       |
| <b>SURFACE TOTALE PRIVATIVE</b> | <b>74.49 m<sup>2</sup></b> |



**LEGENDE**

|                                      |                         |      |                                      |
|--------------------------------------|-------------------------|------|--------------------------------------|
| EMPLACEMENTS DES ELEMENTS DE CUISINE |                         |      |                                      |
| LL                                   | LAVE-LINGE              | LC   | LINEAIRE COMPLEMENT.                 |
| LV                                   | LAVE-VAISSELLE          | CH   | CHAUDIERE                            |
| CUI                                  | BLOC CUISSON            |      |                                      |
| F                                    | REFRIGERATEUR           |      |                                      |
| VR                                   | VOLET ROULANT           | ETEL | ESPACE TECHNIQUE ELECTRIQUE DU LOGT. |
| VRE                                  | VOLET ROULANT ELEC.     |      |                                      |
|                                      | FAUX-PLAFOND OU SOFFITE |      | TALUS                                |

Hauteur sous plafond des pièces principales sauf mention particulière : 2.50 m

|         |  |      |            |            |
|---------|--|------|------------|------------|
| Echelle |  | Date | 03/05/2019 | Indice : 0 |
|---------|--|------|------------|------------|

DES MODIFICATIONS SONT SUSCEPTIBLES D'ETRE APPORTEES A CE PLAN EN FONCTION DES NECESSITES TECHNIQUES OU REGLEMENTAIRES DE LA REALISATION, TANT EN CE QUI CONCERNE LES DIMENSIONS LIBRES, QUE L'EQUIPEMENT. LES SURFACES, LES HAUTEURS SOUS PLAFOND AINSI QUE LES HAUTEURS DE SEUILS OU D'ALLEGES INDIQUEES SONT APPROXIMATIVES. LES RETOMBÉES, SOFFITES, FAUX-PLAFONDS, TRAPPES DE VISITES, AINSI QUE L'EMPLACEMENT DES DESCENTES D'EAUX PLUVIALES, DES EQUIPEMENTS SANITAIRES NE SONT PAS TOUS FIGURES OU LE SONT A TITRE INDICATIF. LE NOMBRE, LA TAILLE ET L'EMPLACEMENT DES RADIATEURS SONT DONNES A TITRE INDICATIF ET SERONT PRECISES APRES ETUDE THERMIQUE.