

Couvent de la Miséricorde
1 rue Sylvain Drault
86000 - Poitiers

PLAN D'AMENAGEMENT

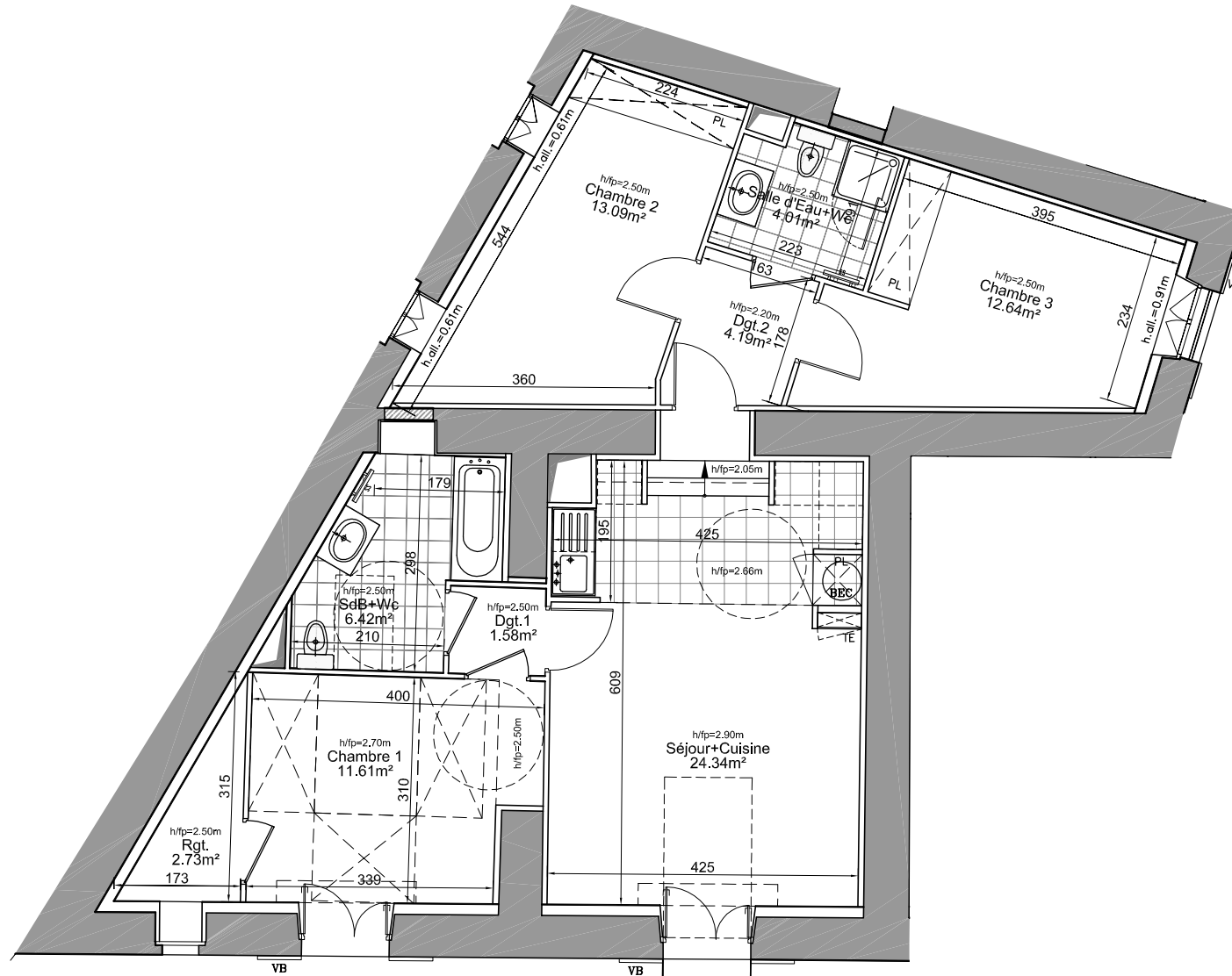
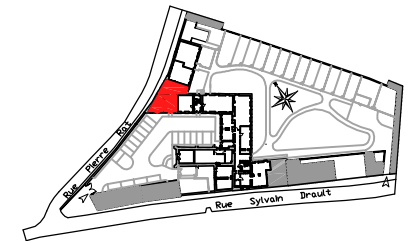
Indice A

LOT : C01

TYPE : T4

BAT : C/D

RDC



C01
T4
80.61m²

LEGENDE :

PL : Placard
BEC : Ballon d'eau chaude
TE : Tableau électrique



SURFACES

SURFACES EXISTANTES :

Surface Carrez :	86.11m ²
Surface Plateau :	96.01m ²

SURFACES HABITABLES PROJETEES :

Séjour +Cuisine	24.34m ²
Dégagement	1.58m ²
Salle de Bains +Wc	6.42m ²
Chambre1	11.61m ²
Rangement	2.73m ²
Dégagement 2	4.19m ²
Salle d'Eau+Wc	4.01m ²
Chambre 2	13.09m ²
Chambre 3	12.64m ²

TOTAL 80.61m²

Le présent plan exprime les dispositions générales de l'appartement.
Celles-ci sont susceptibles de validation en fonction des nécessités techniques et sous réserve d'accords des services d'urbanisme et de l'architecte des bâtiments de France (UDAP)

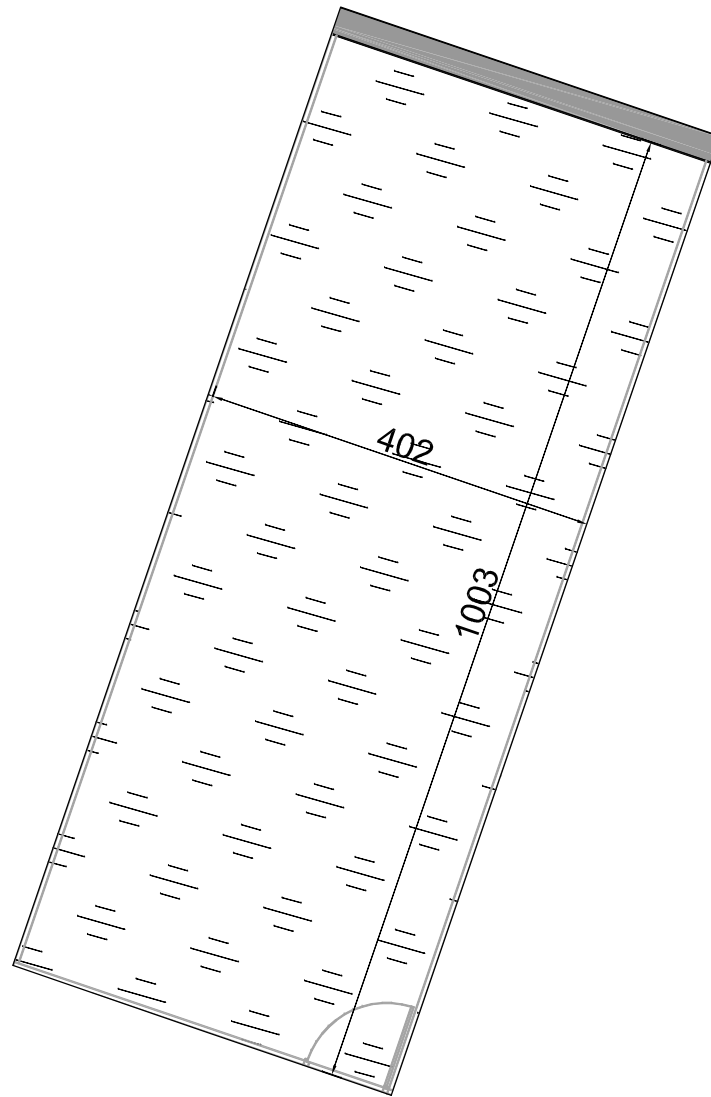
Soeurs de la Miséricorde
1 rue Sylvain Drault
86000 - Poitiers

PLAN D'AMENAGEMENT

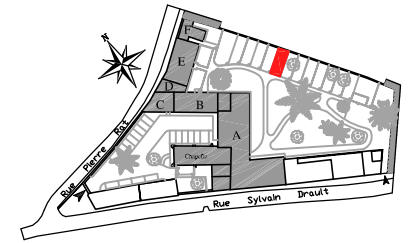
Indice A

LOT : JP06

Surface: 39.60m²



JP-06



Couvent de la Miséricorde
1 rue Sylvain Draut
86000 - Poitiers

PLAN D'AMENAGEMENT

Indice A

LOT : Ca4

Surface: 6.02m²

