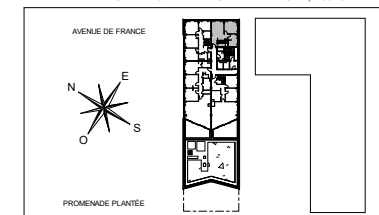


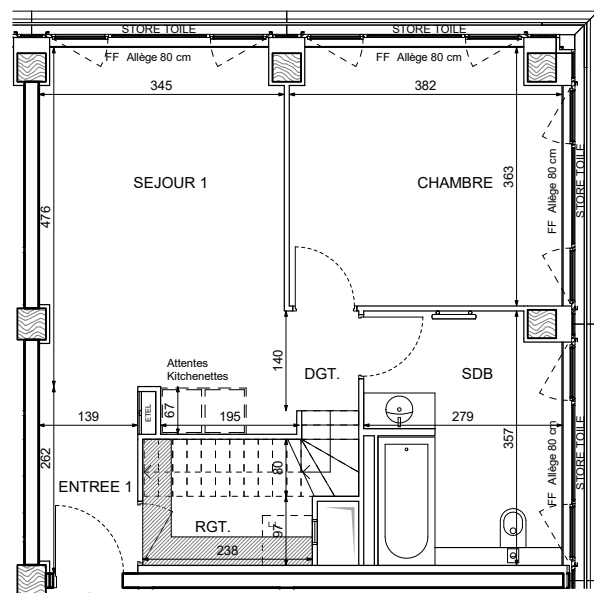
AIR DU TEMPS

SECTEUR TOLBIAC-CHEVALERET,
AV. DE FRANCE - PROMENADE C. LEVI-STRAUSS, 75013 PARIS



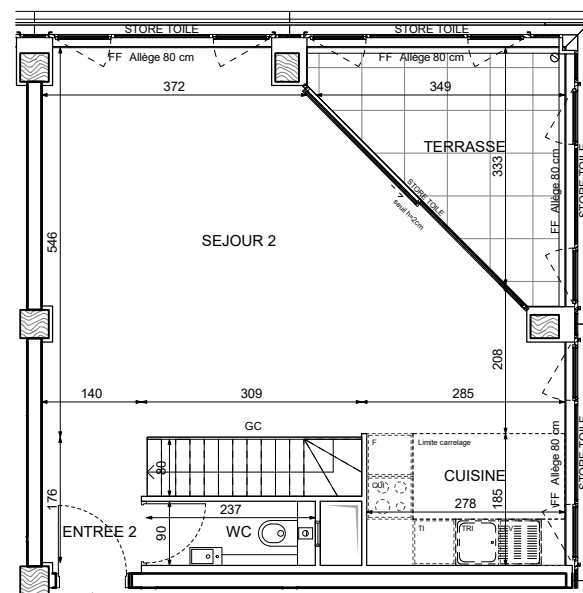
HALL ZEPHYR Appartement de 3 pièces duplex N°1094 au 9 et 10ème étage

ENTREE 1	3.77 m ²
ENTREE 2	2.77 m ²
SEJOUR 1	17.33 m ²
SEJOUR 2	30.06 m ²
CUISINE	5.14 m ²
CHAMBRE	13.50 m ²
SALLE DE BAINS	9.25 m ²
WC	2.13 m ²
RANGEMENT	2.66 m ²
DEGAGEMENT	1.46 m ²
SURFACE TOTALE HABITABLE	88.08 m²
TERRASSE	8.35 m²
SURFACE TOTALE TERRASSE	8.35 m²
SURFACE TOTALE PRIVATIVE	96.42 m²



N°1094

NIVEAU BAS



N°1094

NIVEAU HAUT

LEGENDE

PRISE 16A COMMANDEE	VIDEOPHONE	
PRISE 16A	PRISE RJ 45	
PRISE ETANCHE	ESPACE TECHNIQUE ELECTRIQUE DU LOGT.	
PRISE 32 Ampères	FAUX-PLAFOND, SOFFITE	
PRISE 16A SPECIALISEE (Livré avec ou sans Isp)	SECHE-SERVIETTES	
PRISE 20A SPECIALISEE (Fouir)	RETOMBEE DE POUTRE	
PRISE 16A HAUTE		
SORTIE DE FIL HOÏTE		
SORTIE DE FIL EN PLAFOND		
SORTIE DE FIL EN APPLIQUE		
APPLIQUE EXTERIEURE		
LL LAVE LINGE	CUI BLOC CUISSON	LC LINEAIRE COMPLEMENT.
LV LAVE VAISSELLE	F REFRIGERATEUR	TRI TRI SELECTIF
VR VOLET ROULANT	TI TIRIORS	
INTERRUPTEUR SIMPLE	TELERUPTEUR	
INTERRUPTEUR SIMPLE LUMINEUX	VA ET VENT SIMPLE	
INTERRUPTEUR DOUBLE	VA ET VENT DOUBLE	
INTERRUPTEUR DOUBLE LUMINEUX		

Hauteur sous plafond des pièces principales sauf mention particulière : 2.60 m

Echelle	0 0.5 1m	Date	14/03/20	Indice	0
---------	----------	------	----------	--------	---

DES MODIFICATIONS SONT SUSCEPTIBLES D'ETRE APPORTEES A CE PLAN EN FONCTION DES NECESSITES TECHNIQUES OU REGLEMENTAIRES DE LA REALISATION, TANT EN CE QUI CONCERNE LES DIMENSIONS LIBRES, QUE L'EQUIPEMENT. LES SURFACES, LES HAUTEURS SOUS PLAFOND AINSI QUE LES HAUTEURS DE SEUILS OU D'ALLEGES INDIQUEES SONT APPROXIMATIVES. LES RETOMBES, SOFFITES, FAUX-PLAFONDS, TRAPPES DE VISITES, AINSI QUE L'EMPLACEMENT DES DESCENTES D'EAUX PLUVIALES, DES EQUIPEMENTS SANITAIRES NE SONT PAS TOUS FIGURES OU LE SONT A TITRE INDICATIF. LE NOMBRE, LA TAILLE ET L'EMPLACEMENT DES RADIATEURS SONT DONNES A TITRE INDICATIF ET SERONT PRECISES APRES ETUDE THERMIQUE.