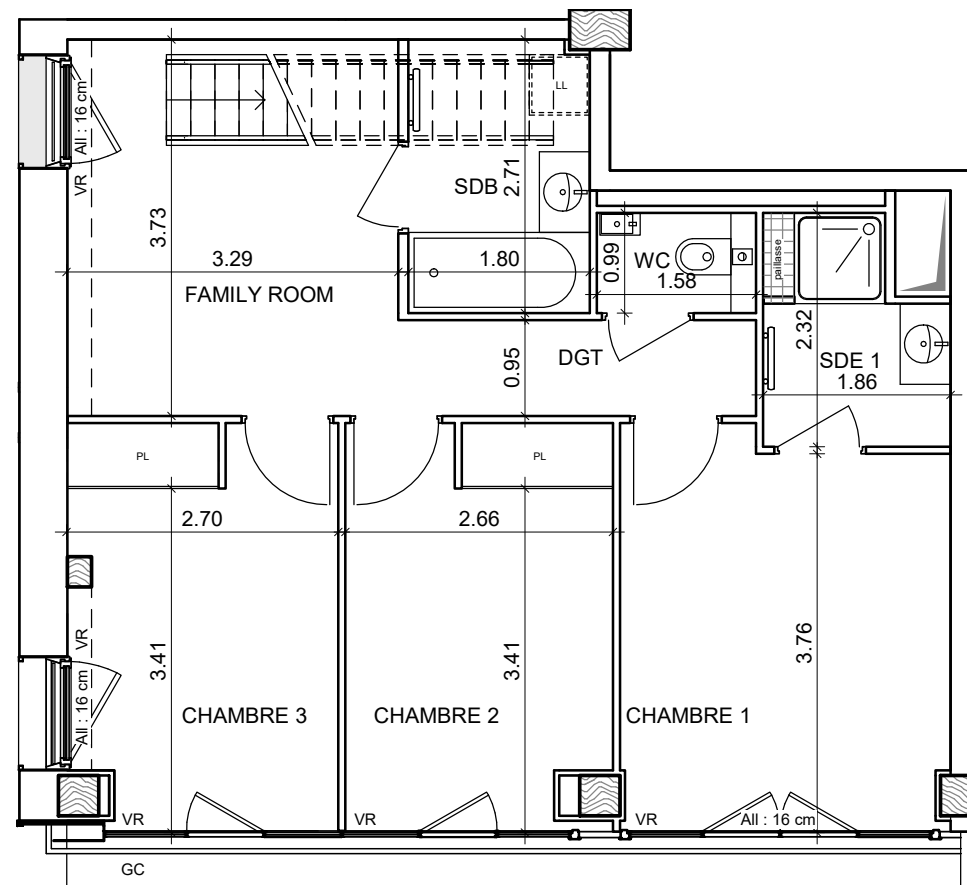


NIVEAU HAUT



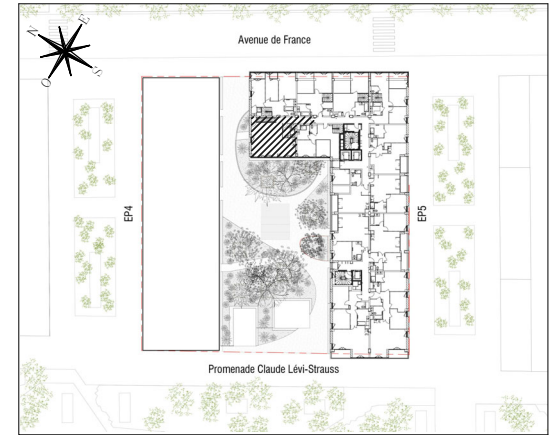
NIVEAU BAS

DES MODIFICATIONS SONT SUSCEPTIBLES D'ETRE APPORTEES A CE PLAN EN FONCTION DES NECESSITES TECHNIQUES OU REGLEMENTAIRES DE LA REALISATION, TANT EN CE QUI CONCERNE LES DIMENSIONS LIBRES, QUE L'EQUIPEMENT. LES SURFACES, LES HAUTEURS SOUS PLAFOND AINSI QUE LES HAUTEURS DE SEUILS OU D'ALLEGES INDIQUEES SONT APPROXIMATIVES. LES RETOMBES, SOFFITES, FAUX-PLAFONDS, TRAPPES DE VISITES, AINSI QUE L'EMPLACEMENT DES DESCENTES D'EAUX PLUVIALES, DES EQUIPEMENTS SANITAIRES NE SONT PAS TOUS FIGURES OU LE SONT A TITRE INDICATIF. LE NOMBRE, LA TAILLE ET L'EMPLACEMENT DES RADIATEURS SONT DONNES A TITRE INDICATIF ET SERONT PRECISES APRES ETUDE THERMIQUE.



AIR DU TEMPS

161 et 163 avenue de France - 75013 Paris



HALL EISSAURE

Appartement de 4 pièces duplex
n° 3031 au 3^{ème} étage

| | |
|---------------------------------|----------------------------|
| ENTREE | 7.9 m ² |
| SEJOUR | 42.3 m ² |
| CUISINE | 8.6 m ² |
| CHAMBRE 1 | 12.7 m ² |
| CHAMBRE 2 | 10.4 m ² |
| CHAMBRE 3 | 10.6 m ² |
| FAMILY ROOM | 9.9 m ² |
| SDB | 4.8 m ² |
| SDE 1 | 3.7 m ² |
| SDE 2 | 5.6 m ² |
| WC | 1.6 m ² |
| RGT | 1.0 m ² |
| DGT | 3.3 m ² |
| SURFACE TOTALE HABITABLE | 122.4 m² |

| LEGENDE | | SORTIE DE FIL EN PLAFOND | |
|---------|--|--------------------------|---|
| | PRISE 16A COMMANDEE | | SORTIE DE FIL EN APPLIQUE |
| | PRISE 16A | | APPLIQUE EXTERIEURE |
| | PRISE ETANCHE | | VIDEOPHONE |
| | PRISE 32 Ampères | | PRISE RJ 45 |
| | PRISE 16A SPECIALISEE (Lave-vaisselle ou Lave-linge) | | EDEL ESPACE TECHNIQUE ELECTRIQUE DU LOGT. |
| | PRISE 20A SPECIALISEE (Four) | | FAUX-PLAFOND, SOFFITE |
| | PRISE 16A HAUTE | | SECHE-SERVIETTES |
| | SORTIE DE FIL HOTTE | | RETOMBEE DE POUTRE |
| | LL LAVE LINGE | | CUI BLOC CUISSON |
| | LV LAVE VAISSELLE | | F REFRIGERATEUR |
| | VR VOLET ROULANT | | BLOC CUISSON REFRIGERATEUR TIROIRS |
| | INTERRUPTEUR SIMPLE | | LC LINEAIRE COMPLEMENT. |
| | INTERRUPTEUR DOUBLE | | TRI TRI SELECTIF |
| | TELERUPTEUR | | VA ET VIENT SIMPLE |
| | | | VA ET VIENT DOUBLE |

Hauteur sous plafond des pièces principales sauf mention particulière : 2.60 m

| | | | | |
|---------|--|------|------------|------------|
| Echelle | | Date | 14/03/2020 | Indice : 0 |
|---------|--|------|------------|------------|