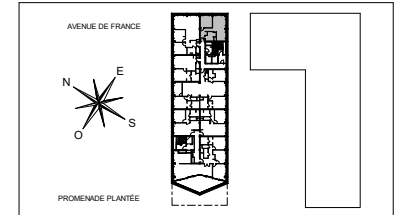


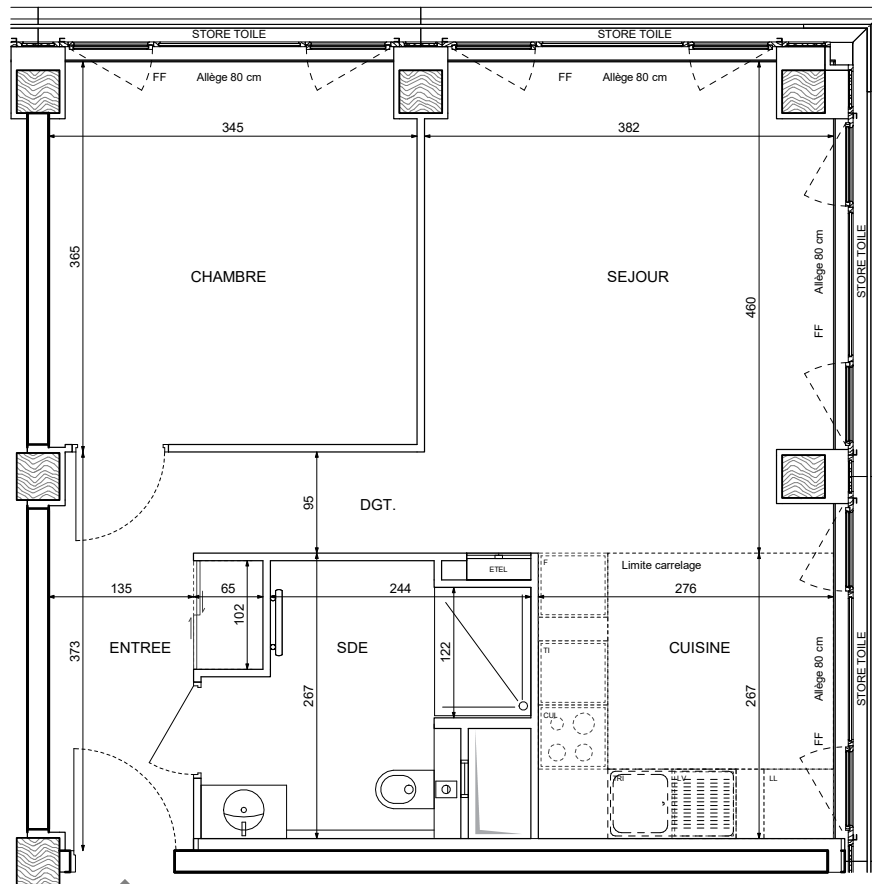
## AIR DU TEMPS

SECTEUR TOLBIAC-CHEVALERET,  
AV. DE FRANCE - PROMENADE C. LÉVI-STRAUSS, 75013 PARIS



### HALL ZEPHYR Appartement de 2 pièces N°1084 au 8ème étage

|                                 |                            |
|---------------------------------|----------------------------|
| ENTREE                          | 4.35 m <sup>2</sup>        |
| SEJOUR                          | 17.06 m <sup>2</sup>       |
| CUISINE                         | 7.36 m <sup>2</sup>        |
| CHAMBRE                         | 12.14 m <sup>2</sup>       |
| SALLE D'EAU                     | 6.33 m <sup>2</sup>        |
| DEGAGEMENT                      | 3.30 m <sup>2</sup>        |
| <b>SURFACE TOTALE HABITABLE</b> | <b>50.53 m<sup>2</sup></b> |
| <b>SURFACE TOTALE PRIVATIVE</b> | <b>50.53 m<sup>2</sup></b> |



N°1084

#### LEGENDE

|  |  |  |                                      |
|--|--|--|--------------------------------------|
|  | PRISE 16A COMMANDEE                                    |  | VIDEOPHONE                           |
|  | PRISE 16A  |  | PRISE RJ 45                          |
|  | PRISE ETANCHE  |  | ESPACE TECHNIQUE ELECTRIQUE DU LOGT. |
|  | PRISE 32 Ampères                                       |  | FALUX-PLAFOND, SOFFITE               |
|  | PRISE 16A SPECIALISEE (Ligne vaisselle ou ligne frigo) |  | SECHE-SERVIETTES                     |
|  | PRISE 20A SPECIALISEE (Four)                           |  | RETOMBEE DE POUTRE                   |
|  | PRISE 16A HAUTE  |  |                                      |
|  | SORTIE DE FIL HÔTE                                     |  |                                      |
|  | SORTIE DE FIL EN PLAFOND                               |  |                                      |
|  | SORTIE DE FIL EN APPLIQUE                              |  |                                      |
|  | APPLIQUE EXTERIEURE                                    |  |                                      |
|  | LL LAVE LINGE  |  | CUI BLOC CUSSION                     |
|  | LV LAVE VAISSELLE                                      |  | F REFRIGERATEUR                      |
|  | VR VOLET ROULANT                                       |  | TI TRI SELECTIF                      |
|  | INTERRUPTEUR SIMPLE                                    |  | TELERUPTEUR                          |
|  | INTERRUPTEUR SIMPLE LUMINEUX                           |  | VA ET VIENT SIMPLE                   |
|  | INTERRUPTEUR DOUBLE                                    |  | VA ET VIENT DOUBLE                   |
|  | INTERRUPTEUR DOUBLE LUMINEUX                           |  |                                      |

Hauteur sous plafond des pièces principales sauf mention particulière : 2.60 m

|         |          |      |          |        |   |
|---------|----------|------|----------|--------|---|
| Echelle | 0 0.5 1m | Date | 14/03/20 | Indice | 0 |
|---------|----------|------|----------|--------|---|

DES MODIFICATIONS SONT SUSCEPTIBLES D'ETRE APPORTEES A CE PLAN EN FONCTION DES NECESSITES TECHNIQUES OU REGLEMENTAIRES DE LA REALISATION, TANT EN CE QUI CONCERNE LES DIMENSIONS LIBRES, QUE L'EQUIPEMENT. LES SURFACES, LES HAUTEURS SOUS PLAFOND AINSI QUE LES HAUTEURS DE SEUILS OU D'ALLEGES INDIQUEES SONT APPROXIMATIVES. LES RETOMBES, SOFFITES, FALUX-PLAFONDS, TRAPPES DE VISITES, AINSI QUE L'EMPLACEMENT DES DESCENTES D'EAUX PLUVIALES, DES EQUIPEMENTS SANITAIRES NE SONT PAS TOUS FIGURES OU LE SONT A TITRE INDICATIF. LE NOMBRE, LA TAILLE ET L'EMPLACEMENT DES RADIATEURS SONT DONNES A TITRE INDICATIF ET SERONT PRECISES APRES ETUDE THERMIQUE.