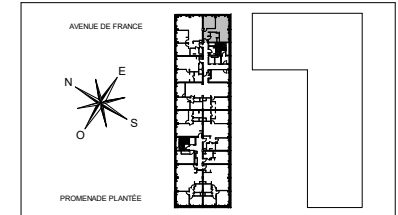




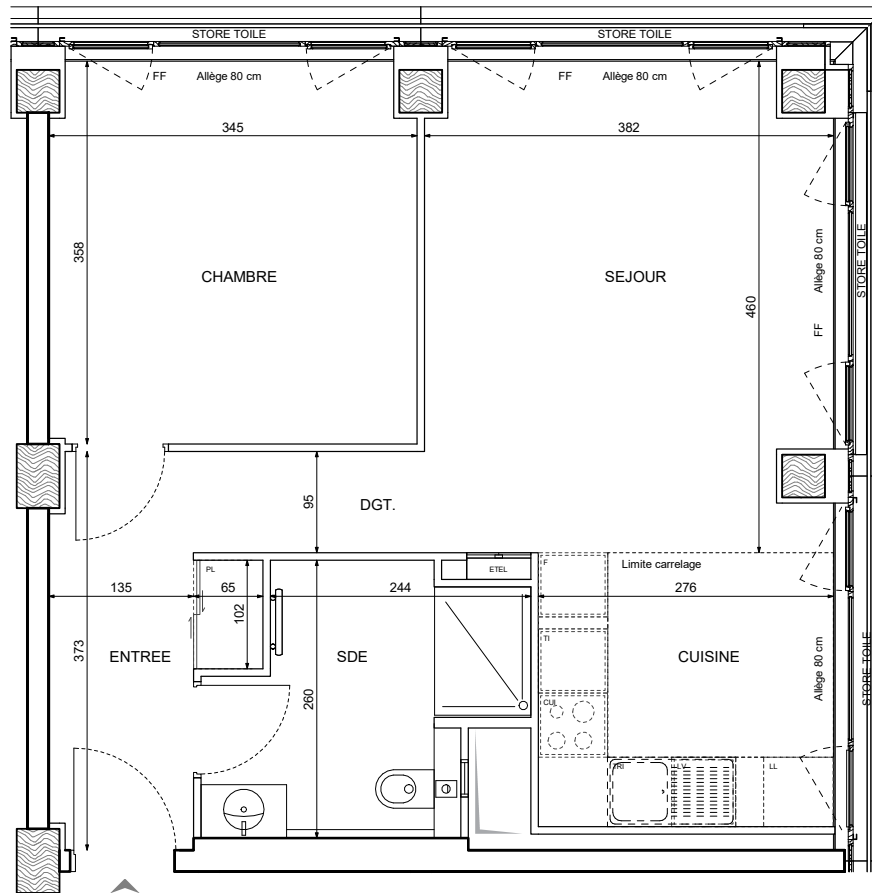
## AIR DU TEMPS

SECTEUR TOLBIAC-CHEVALERET,  
AV. DE FRANCE - PROMENADE C. LÉVI-STRAUSS, 75013 PARIS



### HALL ZEPHYR Appartement de 2 pièces N°1024 au 2ème étage

ENTREE	4.34 m <sup>2</sup>
SEJOUR	17.06 m <sup>2</sup>
CUISINE	7.08 m <sup>2</sup>
CHAMBRE	12.13 m <sup>2</sup>
SALLE D'EAU	6.33 m <sup>2</sup>
DEGAGEMENT	3.29 m <sup>2</sup>
<b>SURFACE TOTALE HABITABLE</b>	<b>50.22 m<sup>2</sup></b>
<b>SURFACE TOTALE PRIVATIVE</b>	<b>50.22 m<sup>2</sup></b>



N°1024

#### LEGENDE

	PRISE 16A COMMANDEE		VIDEOPHONE
	PRISE 16A		PRISE RJ 45
	PRISE ETANCHE		ETEL. ESPACE TECHNIQUE ELECTRIQUE DU LOGT.
	PRISE 32 Ampères		FALUX-PLAFOND, SOFFITE
	PRISE 16A SPECIALISEE (Ligne vaisselle ou Ligne Fridge)		SECHE-SERVIETTES
	PRISE 20A SPECIALISEE (Four)		RETOMBEE DE POUTRE
	PRISE 16A HAUTE		
	SORTIE DE FIL HOÏTE		
	SORTIE DE FIL EN PLAFOND		
	SORTIE DE FIL EN APPLIQUE		
	APPLIQUE EXTERIEURE		
	LL LAVE LINGE		CUI BLOC CUSSION
	LV LAVE VAISSELLE		F REFRIGERATEUR
	VR VOLET ROULANT		TRI TRI SELECTIF
	TI TIRIRS		
	INTERRUPTEUR SIMPLE		TELERUPTEUR
	INTERRUPTEUR SIMPLE LUMINEUX		VA ET VENT SIMPLE
	INTERRUPTEUR DOUBLE		VA ET VENT DOUBLE
	INTERRUPTEUR DOUBLE LUMINEUX		

Hauteur sous plafond des pièces principales sauf mention particulière : 2.60 m

Echelle	0 0.5 1m	Date	14/03/20	Indice	0
---------	----------	------	----------	--------	---

DES MODIFICATIONS SONT SUSCEPTIBLES D'ETRE APPORTEES A CE PLAN EN FONCTION DES NECESSITES TECHNIQUES OU REGLEMENTAIRES DE LA REALISATION, TANT EN CE QUI CONCERNE LES DIMENSIONS LIBRES, QUE L'EQUIPEMENT. LES SURFACES, LES HAUTEURS SOUS PLAFOND AINSI QUE LES HAUTEURS DE SEUILS OU D'ALLEGES INDIQUEES SONT APPROXIMATIVES. LES RETOMBEES, SOFFITES, FALUX-PLAFONDS, TRAPPES DE VISITES, AINSI QUE L'EMPLACEMENT DES DESCENTES D'EAUX PLUVIALES, DES EQUIPEMENTS SANITAIRES NE SONT PAS TOUS FIGURES OU LE SONT A TITRE INDICATIF. LE NOMBRE, LA TAILLE ET L'EMPLACEMENT DES RADIATEURS SONT DONNES A TITRE INDICATIF ET SERONT PRECISES APRES ETUDE THERMIQUE.