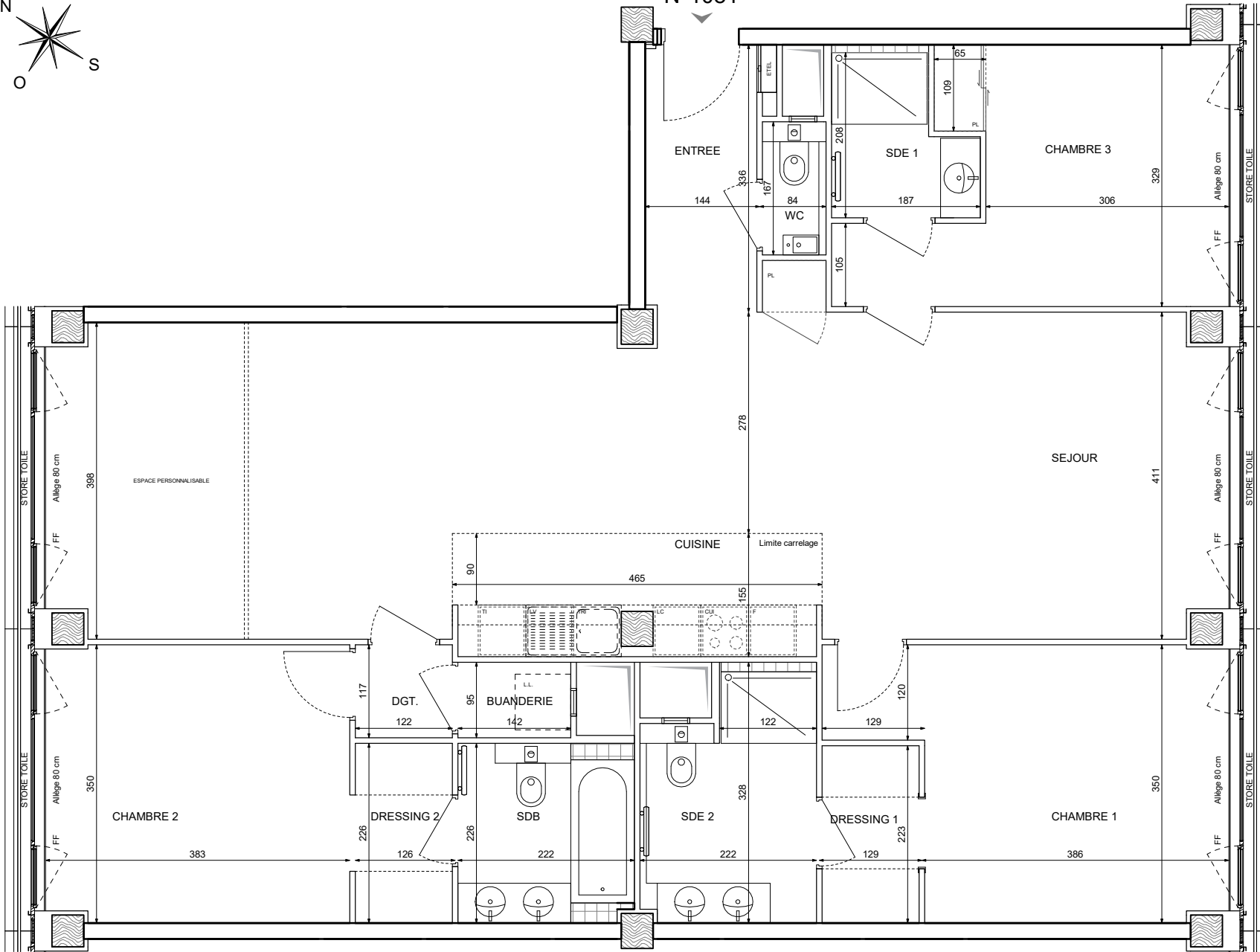
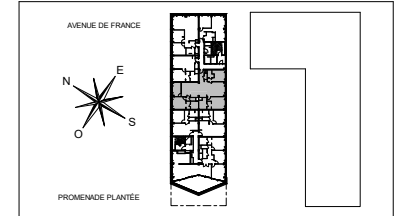


N°1081



AIR DU TEMPS

SECTEUR TOLBIAC-CHEVALERET,
AV. DE FRANCE - PROMENADE C. LEVI-STRAUSS, 75013 PARIS



HALL ZEPHYR Appartement de 4 pièces N°1081 au 8ème étage

ENTREE	4.86 m²
SEJOUR	43.72 m²
ESPACE PERSONNALISABLE	9.73 m²
CUISINE	6.94 m²
CHAMBRE 1	14.75 m²
CHAMBRE 2	13.21 m²
CHAMBRE 3	12.75 m²
SALLE DE BAINS	4.98 m²
WC	1.34 m²
SALLE D'EAU 1	3.32 m²
SALLE D'EAU 2	6.46 m²
DRESSING 1	2.72 m²
DRESSING 2	2.82 m²
BUANDERIE	1.35 m²
DEGAGEMENT	1.43 m²
SURFACE TOTALE HABITABLE	130.37 m²
SURFACE TOTALE PRIVATIVE	130.37 m²

LEGENDE

	PRISE 16A COMMANDEE		VIDEOPHONE
	PRISE 16A		RISE RJ 45
	PRISE ETANCHE		ETEL. ESPACE TECHNIQUE ELECTRIQUE DU LOGT.
	PRISE 32 Ampères		FALUX-PLAFOND, SOFFITE
	PRISE 16A SPECIALISEE (Ligne-Service ou Ligne-Bois)		SECHE-SERVIETTES
	PRISE 20A SPECIALISEE (Four)		RETOMBEE DE POUTRE
	PRISE 16A HAUTE		
	SORTIE DE FIL HOTTE		
	SORTIE DE FIL EN PLAFOND		
	SORTIE DE FIL EN APPLIQUE		
	APPLIQUE EXTERIEURE		
	LL LAVE LINGE		CUI BLOC CUISSON
	LV LAVE VAISSELLE		F REFRIGERATEUR
	VR VOLET ROULANT		TI TIRDORS
	LC LINEAIRE COMPLEMENT.		TRI TRI SELECTIF
	INTERRUPTEUR SIMPLE		INTERRUPTEUR DOUBLE
	INTERRUPTEUR SIMPLE LUMINEUX		VA ET VIENT SIMPLE
	INTERRUPTEUR DOUBLE LUMINEUX		VA ET VIENT DOUBLE

Hauteur sous plafond des pièces principales sauf mention particulière : 2.60 m

Echelle	0 0.5 1m	Date	14/03/20	Indice	0
---------	----------	------	----------	--------	---

DES MODIFICATIONS SONT SUSCEPTIBLES D'ETRE APORTEES A CE PLAN EN FONCTION DES NECESSITES TECHNIQUES OU REGLEMENTAIRES DE LA REALISATION, TANT EN CE QUI CONCERNE LES DIMENSIONS LIBRES, QUE L'EQUIPEMENT. LES SURFACES, LES HAUTEURS SOUS PLAFOND AINSI QUE LES HAUTEURS DE SEUILS OU D'ALLEGES INDIQUEES SONT APPROXIMATIVES. LES RETOMBES, SOFFITES, FALUX-PLAFONDS, TRAPPES DE VISITES, AINSI QUE L'EMPLACEMENT DES DESCENTES D'EAUX PLUVIALES, DES EQUIPEMENTS SANITAIRES NE SONT PAS TOUS FIGURES OU LE SONT A TITRE INDICATIF. LE NOMBRE, LA TAILLE ET L'EMPLACEMENT DES RADIATEURS SONT DONNES A TITRE INDICATIF ET SERONT PRECISES APRES ETUDE THERMIQUE.