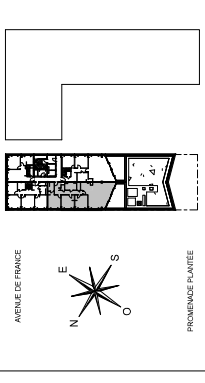


AIR DU TEMPS

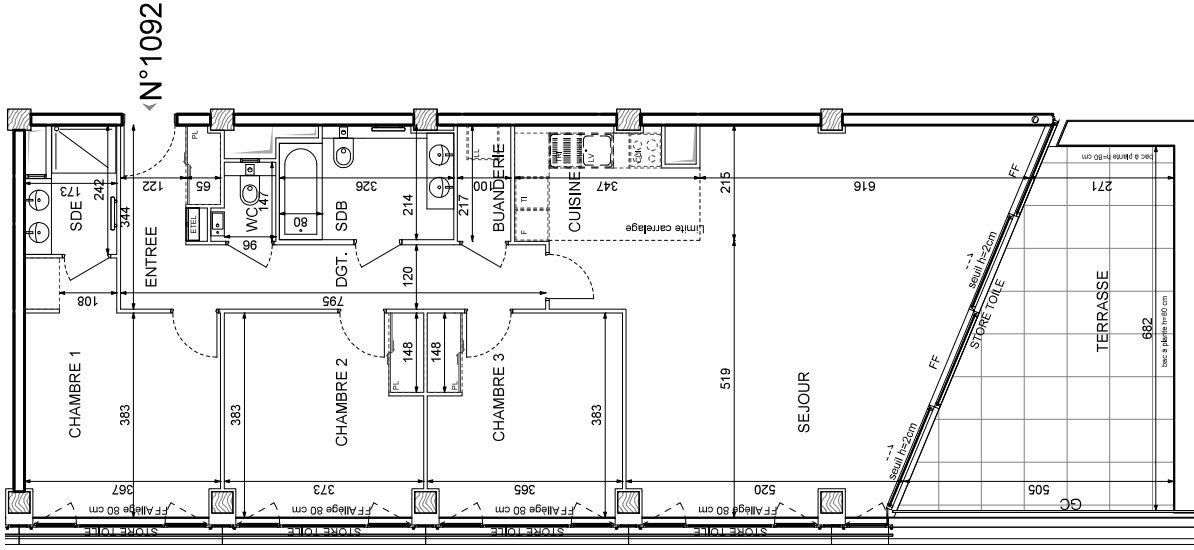
SECTEUR TOU BIAC-CHEVALERET,
AV. DE FRANCE • PROMENADE C. LEVY-STRAUSS, 75013 PARIS



HALL ZEPHYR

Appartement de 4 pièces
N°1092 au 9ème étage

ENTREE	5,38 m ²
SEJOUR	44,78 m ²
CUISINE	6,82 m ²
CHAMBRE 1	15,55 m ²
CHAMBRE 2	13,99 m ²
CHAMBRE 3	13,72 m ²
SALLE DE BAINS	6,59 m ²
SALLE D'EAU	3,68 m ²
WC	1,57 m ²
BUANDERIE	2,17 m ²
DEGAGEMENT	8,08 m ²
SURFACE TOTALE HABITABLE	122,34 m ²
TERRASSE	31,15 m ²
SURFACE TOTALE TERRASSE	31,15 m ²
SURFACE TOTALE PRIVATIVE	153,49 m ²



LEGENDE

[C]	PRISE VIA COMMANDE	[M]	MEGAPHONE	
[C]	PRISE VIA	[R]	PRISE EL 48	
[C]	PRISE FANÇHE	[ETEL]	ESPACE TECHNIQUE ELECTRIQUE DU LOGT.	
[C]	PRISE S2 APPAREILS	[F]	FANÇHE (P. JARDIN, SUPPTE)	
[C]	PRISE (VIA SPECIALISEE) (P. JARDIN)	[S]	SECHES-SERVIETTES	
[C]	PRISE S2A SPECIALISEE (P. J)	[--]	RETOBBEE DE POUTRE	
[C]	PRISE VIA HAUTE	[H]	SORTIE DE FIL HOTTE	
[C]	SORTIE DE FIL	[S]	SORTIE DE FIL EN PLAFOND	
[C]	SORTIE DE FIL EN PLAFOND	[A]	SORTIE DE FIL EN APPLIQUE	
[C]	APPLIQUE EXTERIEURE	[CUI]	BLOC CUISSON	
[C]	[LL] LINEAIRE	[F]	LAVE VASELLE	
[C]	[LV] LAVE VASELLE	[TR]	TRI SELECTIF	
[C]	[VR] VOLET ROLLANT	[T]	THERMOS	
[C]	[I]	INTEROPTEUR SIMPLE	[T]	TELEOPTEUR
[C]	[S]	INTEROPTEUR SIMPLE LAMINEUX	[S]	VALET SIMPLE
[C]	[D]	INTEROPTEUR DOUBLE	[D]	VALET DOUBLE
[C]	[D]	INTEROPTEUR DOUBLE LAMINEUX	[D]	VALET DOUBLE

DES MODIFICATIONS SONT SUSCEPTIBLES D'ETRE APORTEES A CE PLAN EN FONCTION DES NECESSITES TECHNIQUES OU REGULAMENTAIRES DE LA REALISATION, TANT EN CE QUI CONCERNE LES DIMENSIONS LIBRES, QUEL'ÉQUIPEMENT. LES COTES NE SONT PAS TOUJOURS DONNEES EN MILLIMETRES, SONT EN METRES. LES NECESSITES TECHNIQUES SONT APPELES EN TOUTES LETTES MAJUSCULES. LES COTES SONT DONNES EN METRES, LES NECESSITES TECHNIQUES SONT APPELES EN TOUTES LETTES MAJUSCULES. LES COTES SONT DONNES EN METRES, LES NECESSITES TECHNIQUES SONT APPELES EN TOUTES LETTES MAJUSCULES. LES COTES SONT DONNES EN METRES, LES NECESSITES TECHNIQUES SONT APPELES EN TOUTES LETTES MAJUSCULES. LES COTES SONT DONNES EN METRES, LES NECESSITES TECHNIQUES SONT APPELES EN TOUTES LETTES MAJUSCULES.

Hauteur sous plafond des pièces principales sauf mention particulière: 2,50 m
Echelle: 0 1 2m Date: 14/03/20 Indice: 0