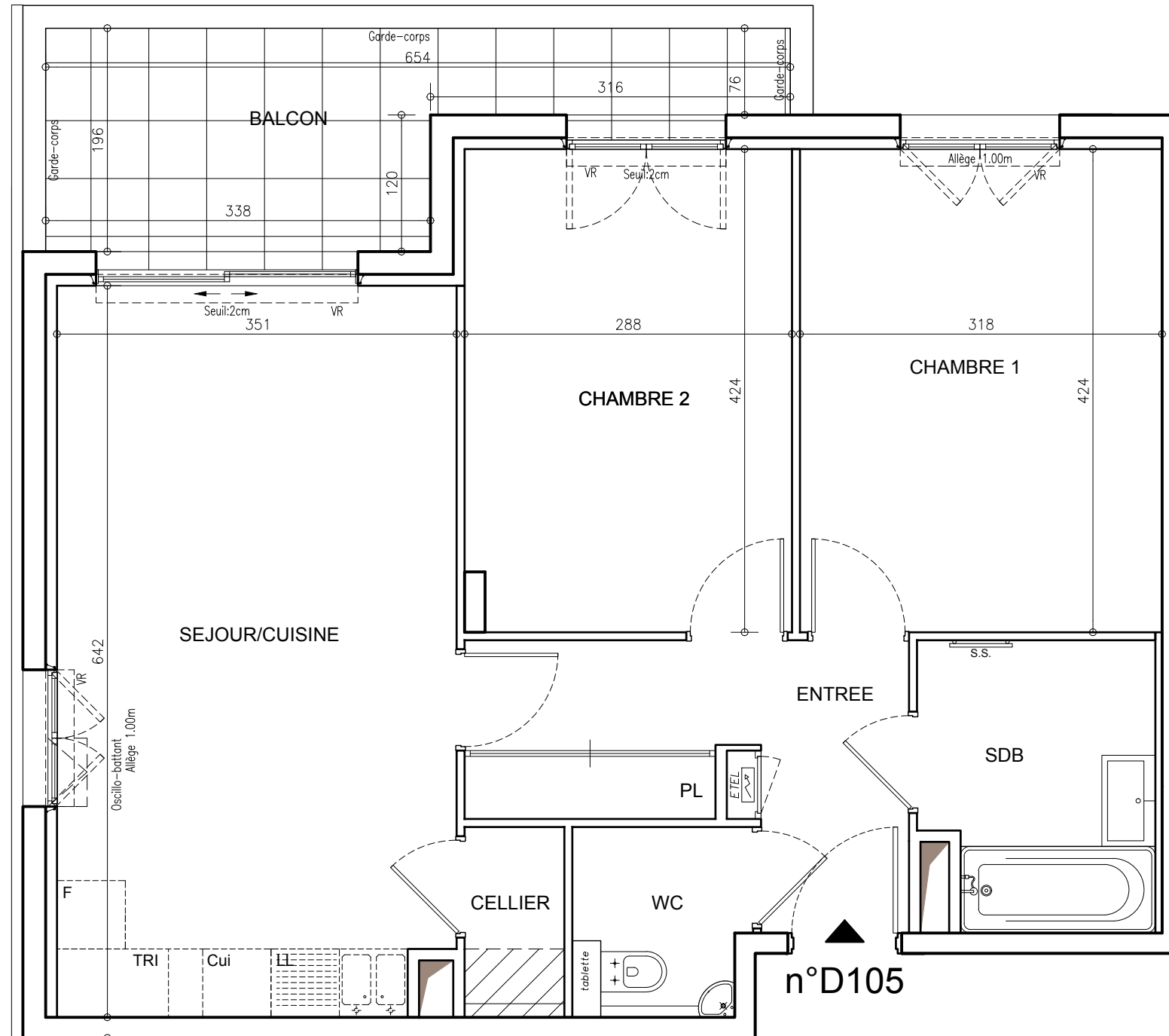
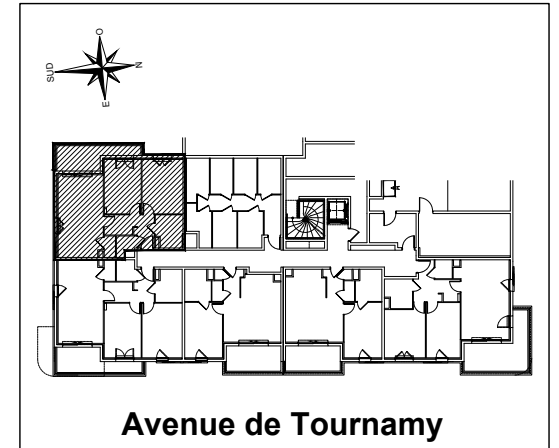


Domaine Jardins en Vue

AVENUE DE TOURNAMY
06250 MOUGINS



BATIMENT D Appartement de 3 Pièces n° D105 au 1er ETAGE

ENTREE	7.16 m ²
SEJOUR / CUISINE	22.27 m ²
CHAMBRE 1	13.48 m ²
CHAMBRE 2	12.09 m ²
SALLE DE BAINS	5.03 m ²
CELLIER	1.46 m ²
WC	2.53 m ²
SURFACE TOTALE HABITABLE	64.02 m²
BALCON	9.03 m ²
SURFACE TOTALE PRIVATIVE	73.05 m²

LEGENDE

EMPLACEMENTS ELEMENTS DE CUISINE :

LL	LAVE-LINGE	CUI	BLOC CUISSON
LV	LAVE-VAISSELLE	F	REFRIGERATEUR
TRI	TRI SELECTIF	LC	LINEAIRE COMPLEMENT.
AV	ALLEGE VITREE	ETEL	ESPACE TECHNIQUE ELECTRIQUE DU LOGT.
VR	VOLET ROULANT	VC	VOLET COULISSANT
GC	GARDE-CORPS		

FAUX-PLAFOND, SOFFITE

RETOMBEE DE POUTRE

Hauteur sous plafond des pièces principales sauf mention particulière : 2.50 m

Echelle 1/50ème soit 2cm/m Date 05/12/2018 Indice : 0

DES MODIFICATIONS SONT SUSCEPTIBLES D'ETRE APPORTEES A CE PLAN EN FONCTION DES NECESSITES TECHNIQUES OU REGLEMENTAIRES DE LA REALISATION, TANT EN CE QUI CONCERNE LES DIMENSIONS LIBRES, QUE L'EQUIPEMENT. LES SURFACES, LES HAUTEURS SOUS PLAFOND AINSI QUE LES HAUTEURS DE SEUILS OU D'ALLEGES INDIQUEES SONT APPROXIMATIVES. LES RETOMBES, SOFFITES, FAUX-PLAFONDS, TRAPPES DE VISITES, AINSI QUE L'EMPLACEMENT DES DESCENTES D'EAUX PLUVIALES, DES EQUIPEMENTS SANITAIRES NE SONT PAS TOUS FIGURES OU LE SONT A TITRE INDICATIF.