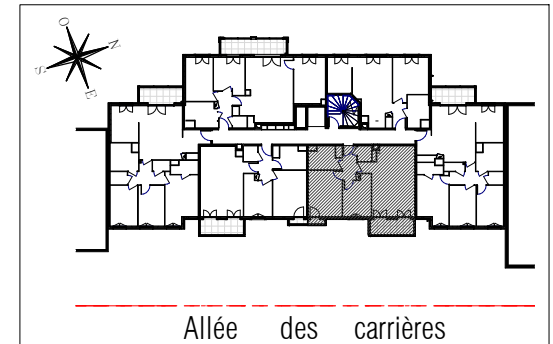


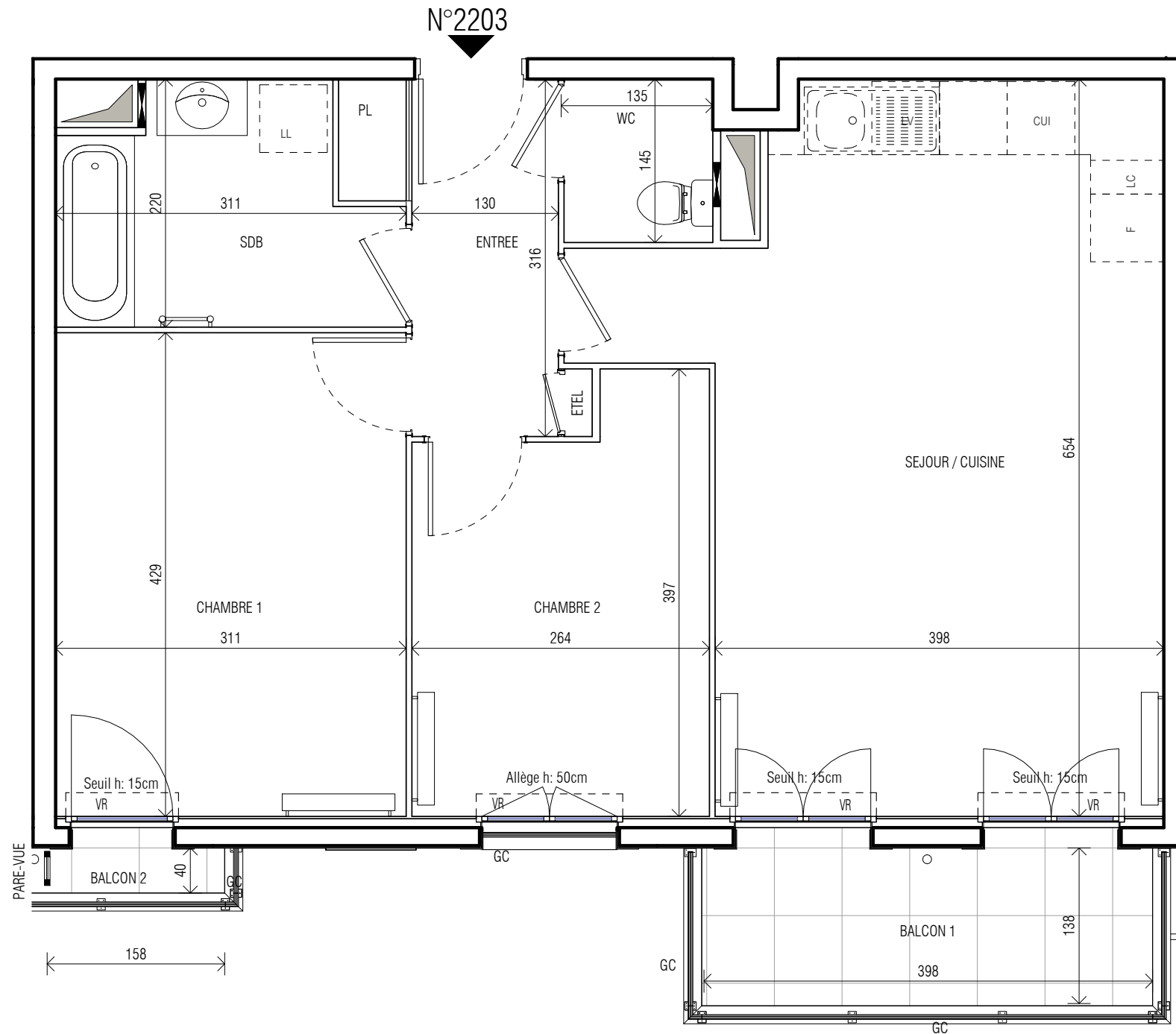
## LE CHEMIN DE SAINT JACQUES

Avenue Descartes - Allée des Carrières  
93150 LE BLANC MESNIL



### HALL ESTRELLA

Appartement de 3 Pièces  
N° 2203 au 2ème Etage



ENTREE	4.82 m <sup>2</sup>
SEJOUR/CUISINE	26.57 m <sup>2</sup>
CHAMBRE 1	13.34 m <sup>2</sup>
CHAMBRE 2	9.40 m <sup>2</sup>
SALLE DE BAINS	5.71 m <sup>2</sup>
WC	1.91 m <sup>2</sup>
<b>SURFACE TOTALE HABITABLE</b>	<b>61.75 m<sup>2</sup></b>
BALCON 1	5.60 m <sup>2</sup>
BALCON 2	0.66 m <sup>2</sup>
<b>SURFACE TOTALE PRIVATIVE</b>	<b>68.01 m<sup>2</sup></b>

#### LEGENDE

EMPLACEMENTS ELEMENTS DE CUISINE :	
LL LAVE-LINGE	CUI BLOC CUISSON
LV LAVE-VAISSELLE	F REFRIGERATEUR
AV ALLEGE VITREE	LC LINEAIRE COMPLEMENTAIRE
VR VOLET ROULANT	ETEL ESPACE TECHNIQUE ELECTRIQUE DU LOGT.
VB VOLET BATTANT	
GC GARDE-CORPS	Limite supérieure des trappes de visite cuisine < 75cm
	FAUX-PLAFOND OU SOFFITE
	RADIATEUR
	RETOMBEE DE POUTRE
	SECHE SERVIETTE

Hauteur sous plafond des pièces principales sauf mention particulières: 2.50m

Echelle : DATE : 28/09/2019 Indice : 0

DES MODIFICATIONS SONT SUSCEPTIBLES D'ETRE APPORTEES A CE PLAN EN FONCTION DES NECESSITES TECHNIQUES OU REGLEMENTAIRES DE LA REALISATION, TANT EN CE QUI CONCERNE LES DIMENSIONS LIBRES, QUE L'EQUIPEMENT. LES SURFACES, LES HAUTEURS SOUS PLAFOND AINSI QUE LES HAUTEURS DE SEUILS OU D'ALLEGES INDIQUEES SONT APPROXIMATIVES. LES RETOMBÉES, SOFFITES, FAUX-PLAFONDS, TRAPPES DE VISITES, AINSI QUE L'EMPLACEMENT DES DESCENTES D'EAUX PLUVIALES, DES EQUIPEMENTS SANITAIRES NE SONT PAS TOUS FIGURES OU LE SONT A TITRE INDICATIF. LE NOMBRE, LA TAILLE ET L'EMPLACEMENT DES RADIATEURS SONT DONNES A TITRE INDICATIF ET SERONT PRECISES APRES ETUDE THERMIQUE.