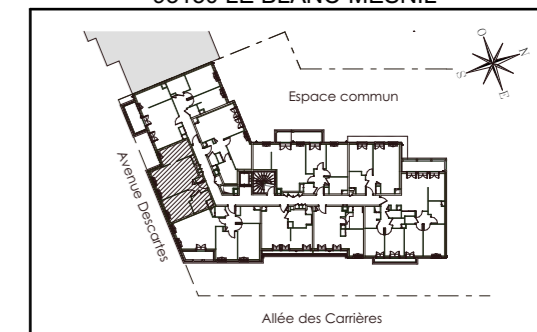


LE CHEMIN DE SAINT JACQUES

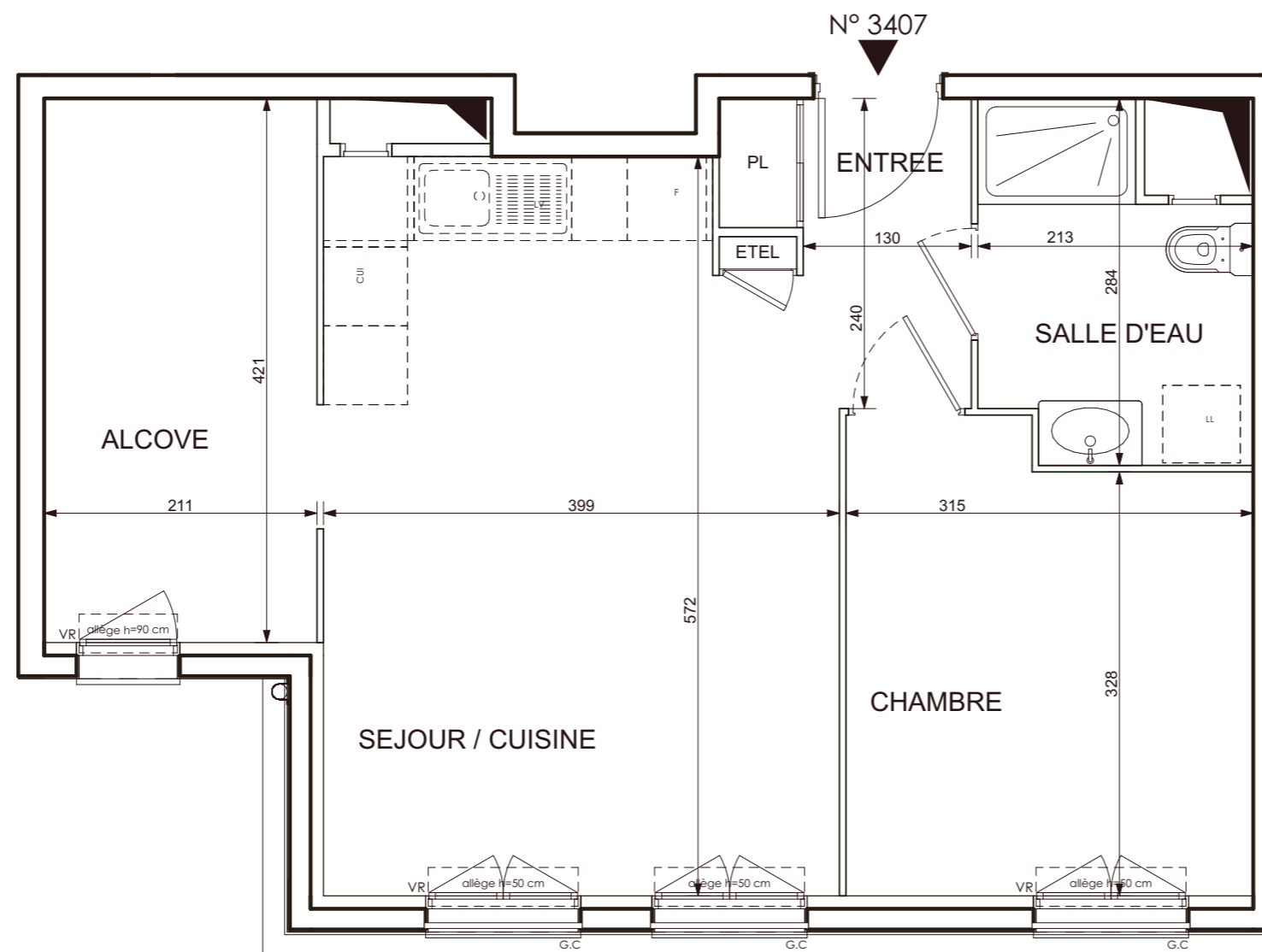
Allée des CARRIÈRES
93150 LE BLANC-MESNIL



HALL MANSILLA

Appartement de 2 pièces Evolutif
n° 3407 au 4^{ème} étage

ENTREE	3,77 m ²
SEJOUR / CUISINE	21,63 m ²
CHAMBRE	10,97 m ²
ALCOVE	8,88 m ²
SALLE D'EAU	5,10 m ²
SURFACE TOTALE HABITABLE	50,35 m²



LEGENDE

EMPLACEMENTS ELEMENTS DE CUISINE :

LL	LAVE-LINGE	CUI	BLOC CUISSON
LV	LAVE-VAISSELLE	F	REFRIGERATEUR
AV	ALLEGE VITREE	LC	LINEAIRE COMPLEMENT.
VR	VOLET ROULANT	ETEL	ESPACE TECHNIQUE ELECTRIQUE DU LOGT.
VB	VOLET BATTANT		Limite supérieure des trappes de visite de cuisine < à 75cm
GC	GARDE-CORPS		

	FAUX-PLAFOND OU SOFFITE		RADIATEUR
	RETOMBEE DE POUTRE		SECHE-SERV.

Hauteur sous plafond des pièces principales sauf mention particulière : 2.50 m

Echelle Date 08/11/2019 Indice : 1

DES MODIFICATIONS SONT SUSCEPTIBLES D'ETRE APPORTEES A CE PLAN EN FONCTION DES NECESSITES TECHNIQUES OU REGLEMENTAIRES DE LA REALISATION, TANT EN CE QUI CONCERNE LES DIMENSIONS LIBRES, QUE L'EQUIPEMENT. LES SURFACES, LES HAUTEURS SOUS PLAFOND AINSI QUE LES HAUTEURS DE SEUILS OU D'ALLEGES INDIQUEES SONT APPROXIMATIVES. LES RETOMBES, SOFFITES, FAUX-PLAFONDS, TRAPPES DE VISITES, AINSI QUE L'EMPLACEMENT DES DESCENTES D'EAUX PLUVIALES, DES EQUIPEMENTS SANITAIRES NE SONT PAS TOUS FIGURES OU LE SONT A TITRE INDICATIF. LE NOMBRE, LA TAILLE ET L'EMPLACEMENT DES RADIATEURS SONT DONNES A TITRE INDICATIF ET SERONT PRECISES APRES ETUDE THERMIQUE.