

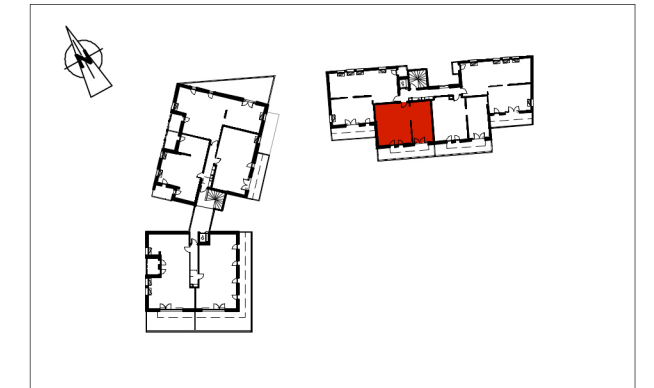
Echelle : 0m 1m 2m

UNE MARQUE DU GROUPE ALTEREA COGEDIM

Des modifications sont susceptibles d'être apportées à ce plan en fonction des nécessités techniques de la réalisation, tant en ce qui concerne les dimensions libres, que l'équipement. Les surfaces et hauteurs sous plafond indiquées sont approximatives. Les retombées, soffites, faux plafonds, ainsi que l'emplacement des équipements sanitaires ne sont pas tous figurés ou le sont à titre indicatif et sont susceptibles d'évoluer en situation, en nombres et en dimensions.

\* Les emplacements dévolus aux équipements ménagers et à ceux liés au lavage du linge sont représentés sur le plan de vente en correspondance avec les différents raccordements nécessaires en électricité et en eau, aucun de ces éléments n'est fourni, à l'exception des éléments suivant descriptif.

ZAC des Ramassiers - Îlot 1A  
31770 Colomiers



**N°B43 au R+4**  
**APPARTEMENT DE 3 PIECES**

Entrée + Placard	10,45 m <sup>2</sup>
Séjour / Cuisine	24,61 m <sup>2</sup>
Chambre 1 + Placard	12,26 m <sup>2</sup>
Chambre 2 + Placard	10,14 m <sup>2</sup>
Salle de bains	5,63 m <sup>2</sup>
WC	1,40 m <sup>2</sup>

<b>TOTAL Surface habitable</b>	<b>64,49 m<sup>2</sup></b>
Surface balcon	20,37 m <sup>2</sup>

<b>TOTAL Surface privative</b>	<b>84,86 m<sup>2</sup></b>
--------------------------------	----------------------------

LEGENDE

TE	TABLEAU ELECTRIQUE	LC	30cm DE LINEAIRE COMPLEMENTAIRE
F	FENETRE	LC	45cm DE LINEAIRE COMPLEMENTAIRE
PF	PORTE-FENETRE	Tri	TRI SELECTIF
VR	VOLET ROULANT	GH	MODULE CHAUFFAGE
▨	CLOISON DEMONTABLE	BEC	BALLON D'EAU CHAUDE
LV	LAVE VAISSELLE *	▨	SOFFITE/FAUX PLAFOND *
LL	LAVE LINGE *		
R	REFRIGERATEUR *		

Novembre 2018