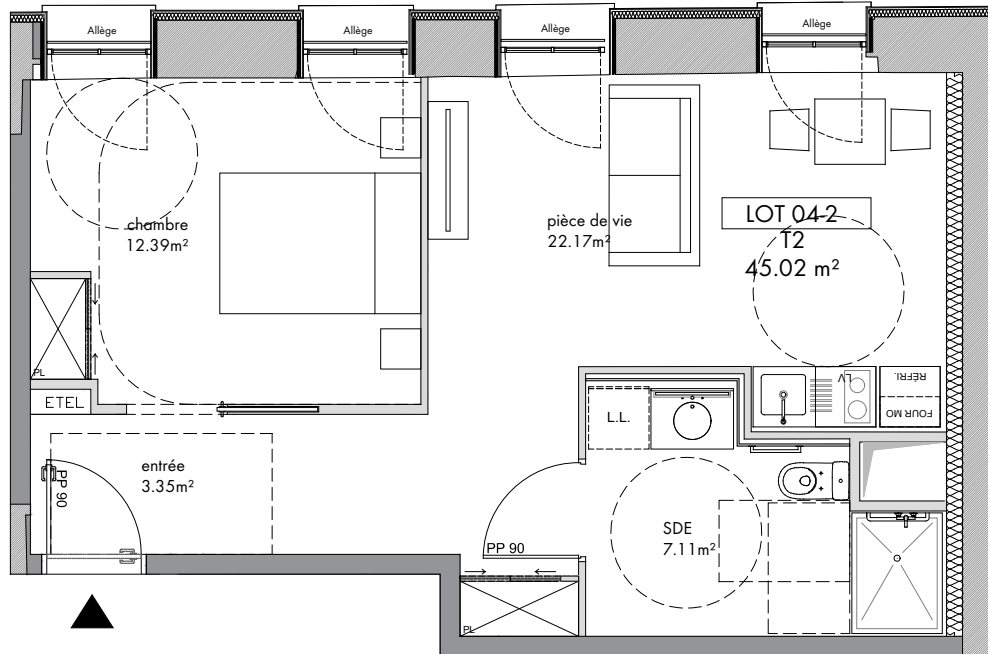


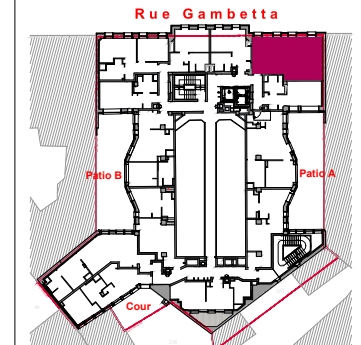
Résidence Seniors
Club Seniors
 Metz (57)



PROVISOIRE



LE PALAIS DE CRISTAL - 3 RUE GAMBETTA - 57000 METZ



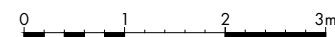
RUE GAMBETTA		
NIVEAU	APPT N°	TYPE
R+4	04-2	T2

SURFACES HABITABLES en m²	
Entrée	3.35m²
Pièce de vie	22.17m²
Chambre	12.39m²
Salle d'eau	7.11m²
SURFACE HABITABLE TOTALE	45.02m²



by Consultim

- Maçonnerie existante
- Maçonnerie créée
- LV : Emplacement lave-vaisselle (non fourni)
- LL : Emplacement lave-linge (fourni uniquement T3)
- REFRI : Réfrigérateur
- FOUR : Four
- PF : Porte-fenêtre
- PL : Placard
- ETEL : Tableau électrique



Ech. 1/50

Les surfaces, les gaines et les soffites sont susceptibles de modifications dues aux impératifs administratifs, aux contraintes techniques de construction et aux tolérances d'exécution. Les meubles, les éléments de cuisine et les équipements sanitaires dessinés sur ce plan ainsi que leurs implantations ne sont qu'indicatifs. Seuls seront fournis les équipements figurant sur le descriptif annexé à l'acte de vente.

QUARTUS
 CLUB SENIORS

Outsign
 ARCHITECTURE

OUTSIGN ARCHITECTURE
 12 rue de la Ville Neuve - 75002 PARIS
 T: 01 53 06 62 26 F: 01 53 06 62 27

Date d'édition	Indice
13/02/2020	-