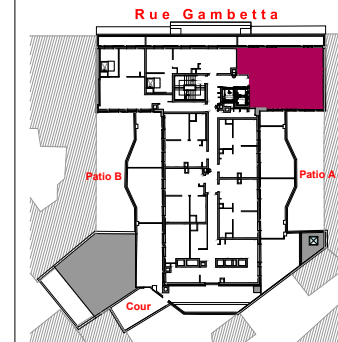


PROVISOIRE

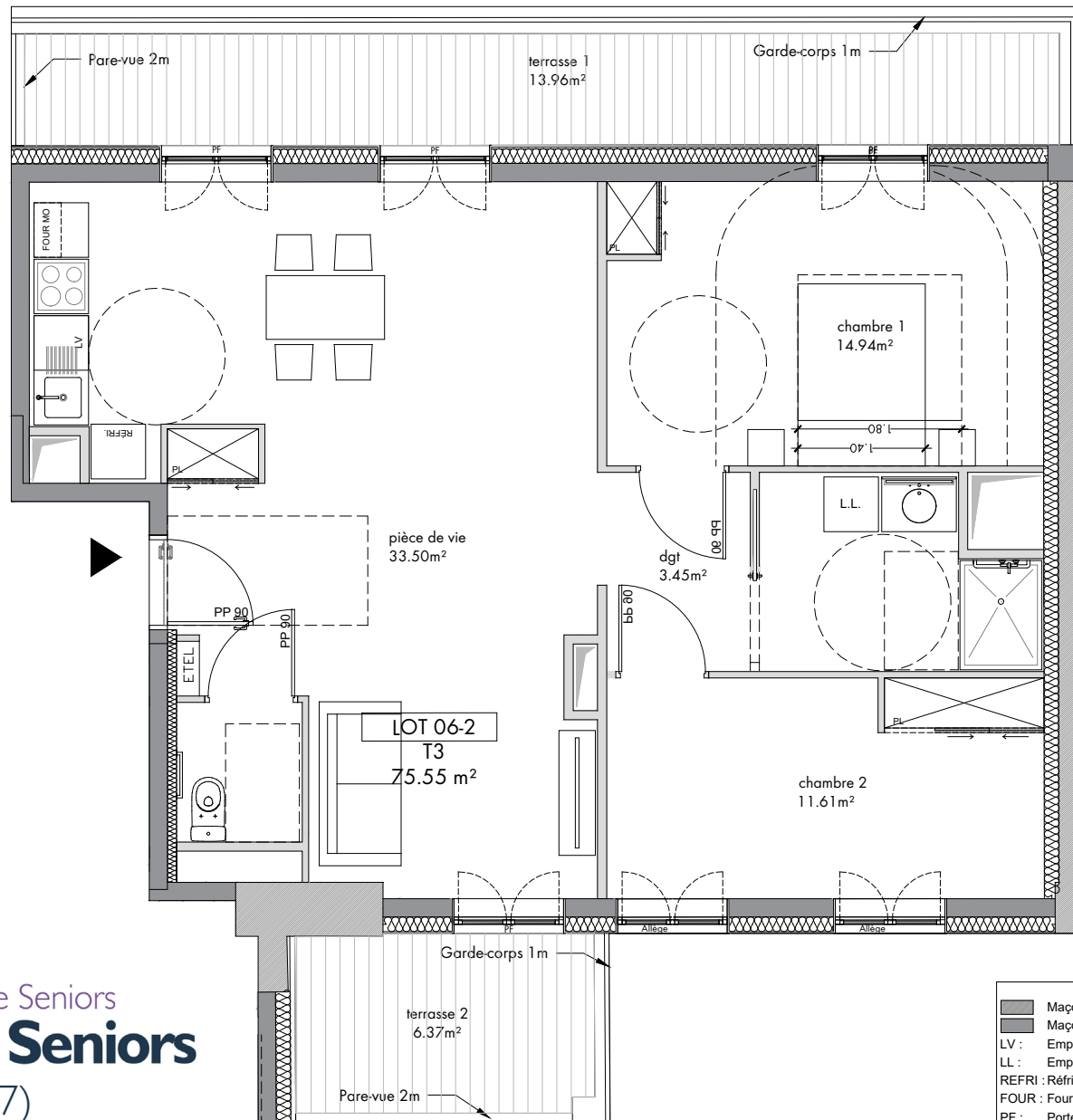


LE PALAIS DE CRISTAL - 3 RUE GAMBETTA - 57000 METZ

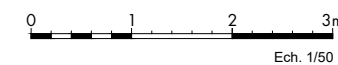


| NIVEAU | APPT N° | TYPE |
|--------|---------|------|
| R+6 | 06-2 | T3 |

| SURFACES HABITABLES en m ² | |
|-----------------------------------------------|----------------------------|
| Entrée | 3.99m ² |
| WC | 2.12m ² |
| Pièce de vie | 33.50m ² |
| Dégagement | 3.45m ² |
| Chambre 1 | 14.94m ² |
| Chambre 2 | 11.61m ² |
| Salle d'eau | 5.94m ² |
| SURFACE HABITABLE TOTALE | 75.55m² |
| SURFACES ANNEXES PRIVATIVES en m ² | |
| Terrasse 1 | 13.96 m ² |
| Terrasse 2 | 6.37 m ² |
| SURFACE ANNEXE PRIVATIVE TOTALE | 20.33 m² |



- Maçonnerie existante
- Maçonnerie créée
- LV : Emplacement lave-vaisselle (non fourni)
- LL : Emplacement lave-linge (fourni uniquement T3)
- REFRI : Réfrigérateur
- FOUR : Four
- PF : Porte-fenêtre
- PL : Placard
- ETEL : Tableau électrique



Résidence Seniors
Club Seniors
 Metz (57)

Les surfaces, les gaines et les soffites sont susceptibles de modifications dues aux impératifs administratifs, aux contraintes techniques de construction et aux tolérances d'exécution. Les meubles, les éléments de cuisine et les équipements sanitaires dessinés sur ce plan ainsi que leurs implantations ne sont qu'indicatifs. Seuls seront fournis les équipements figurant sur le descriptif annexé à l'acte de vente.

QUARTUS
 CLUB SENIORS



OUTSIGN ARCHITECTURE
 12 rue de la Ville Neuve - 75002 PARIS
 T: 01 53 06 62 26 F: 01 53 06 62 27

| Date d'édition | Indice |
|----------------|--------|
| 13/02/2020 | - |