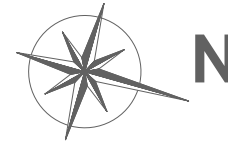


Plan de pré-commercialisation

CONSTRUIRE AUJOURD'HUI
POUR DEMAIN

Le présent plan est établi sur la base du dossier de permis de construire et pourra subir des adaptations dimensionnelles, techniques ou d'organisation, afin de répondre aux contraintes induites par les études détaillées d'exécution. Les soffites et faux plafonds n'apparaissent pas sur le plan.

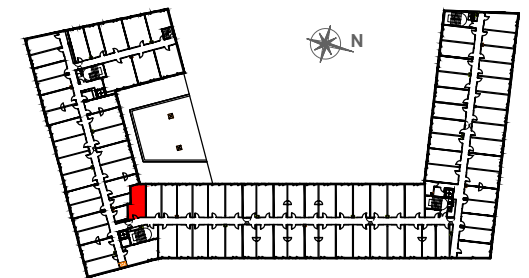


Résidence Affaires ****

L'Envol

Roissy-en-France | Val-d'Oise (95)

RTA 4* - ZAC Sud Roissy



PLAN DE REPÉRAGE

115 1ER ETAGE
UH1-2 couchages PMR

PIECE DE VIE 22,26 m²
SALLE D'EAU-WC 5,24 m²

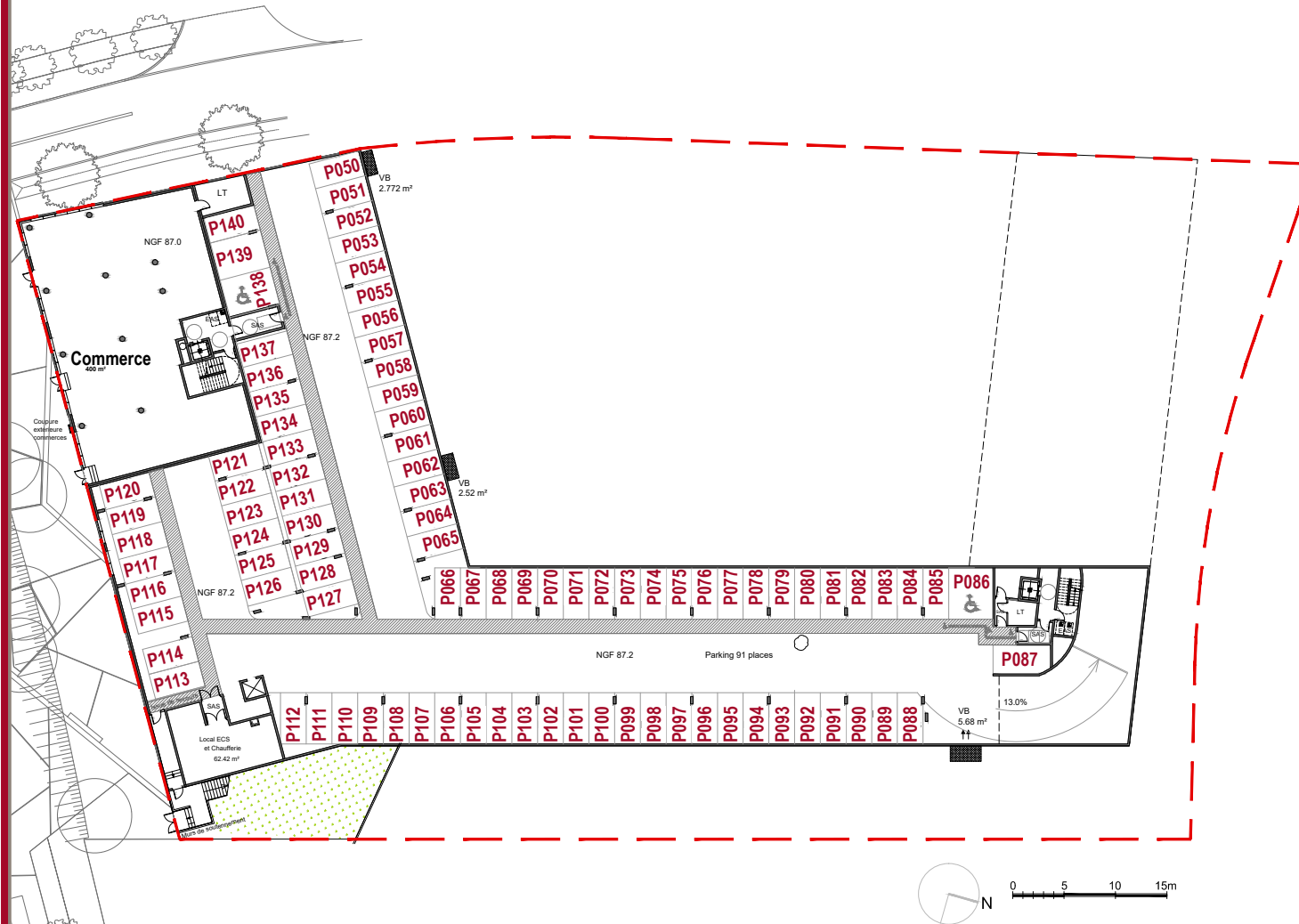
TOTAL SURFACE HABITABLE 27,50 m²

CERENICIMO

OCEANIS
promotion immobilière

by Consultim

édité en janvier 2020



Plan de pré-commercialisation

PLAN DU PARKING SOUS-SOL