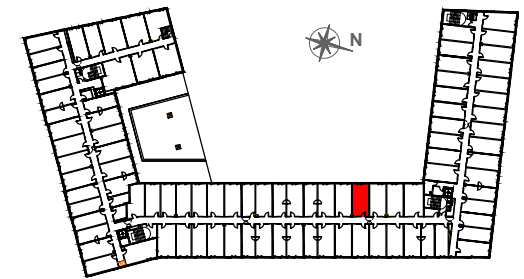


Plan de pré-commercialisation

Résidence Affaires \*\*\*\*  
**> L'Envol**

Roissy-en-France | Val-d'Oise (95)

**RTA 4\* - ZAC Sud Roissy**



PLAN DE REPÉRAGE

**129** 1ER ETAGE  
**UH1-4 couchages**

PIECE DE VIE 24,21 m<sup>2</sup>  
 SALLE D'EAU-WC 3,12 m<sup>2</sup>

**TOTAL SURFACE HABITABLE 27,33 m<sup>2</sup>**

CERENICIMO

OCEANIS  
DÉVELOPPEMENT IMMOBILIER

by Consultim  
 édité en janvier 2020

“ CONSTRUIRE AUJOURD'HUI  
 POUR DEMAIN ”

Le présent plan est établi sur la base du dossier de permis de construire et pourra subir des adaptations dimensionnelles, techniques ou d'organisation, afin de répondre aux contraintes induites par les études détaillées d'exécution. Les soffites et faux plafonds n'apparaissent pas sur le plan.