

Plan de pré-commercialisation

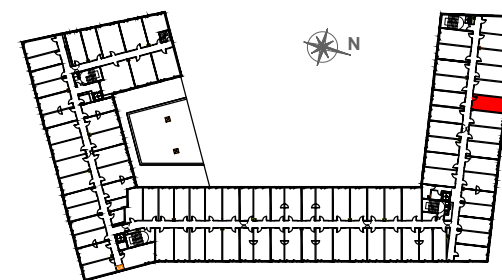
“ CONSTRUIRE AUJOURD'HUI
POUR DEMAIN ”

Le présent plan est établi sur la base du dossier de permis de construire et pourra subir des adaptations dimensionnelles, techniques ou d'organisation, afin de répondre aux contraintes induites par les études détaillées d'exécution. Les soffites et faux plafonds n'apparaissent pas sur le plan.

Résidence Affaires ****
> L'Envol

Roissy-en-France | Val-d'Oise (95)

RTA 4* - ZAC Sud Roissy



PLAN DE REPÉRAGE

148 1ER ETAGE
UH1-3 couchages

PIECE DE VIE	21,42 m2
SALLE D'EAU-WC	3,12 m2

TOTAL SURFACE HABITABLE 24,54 m2

CERENICIMO

OCEANIS
DÉVELOPPEMENT IMMOBILIER

by Consultim
édité en janvier 2020