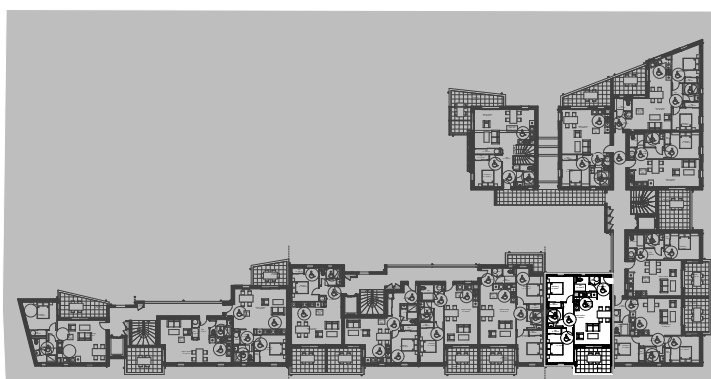
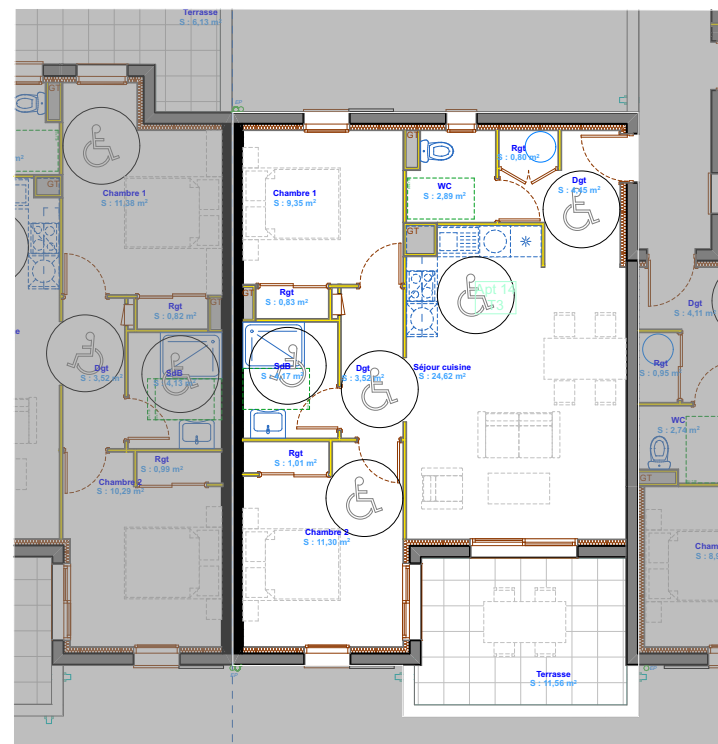
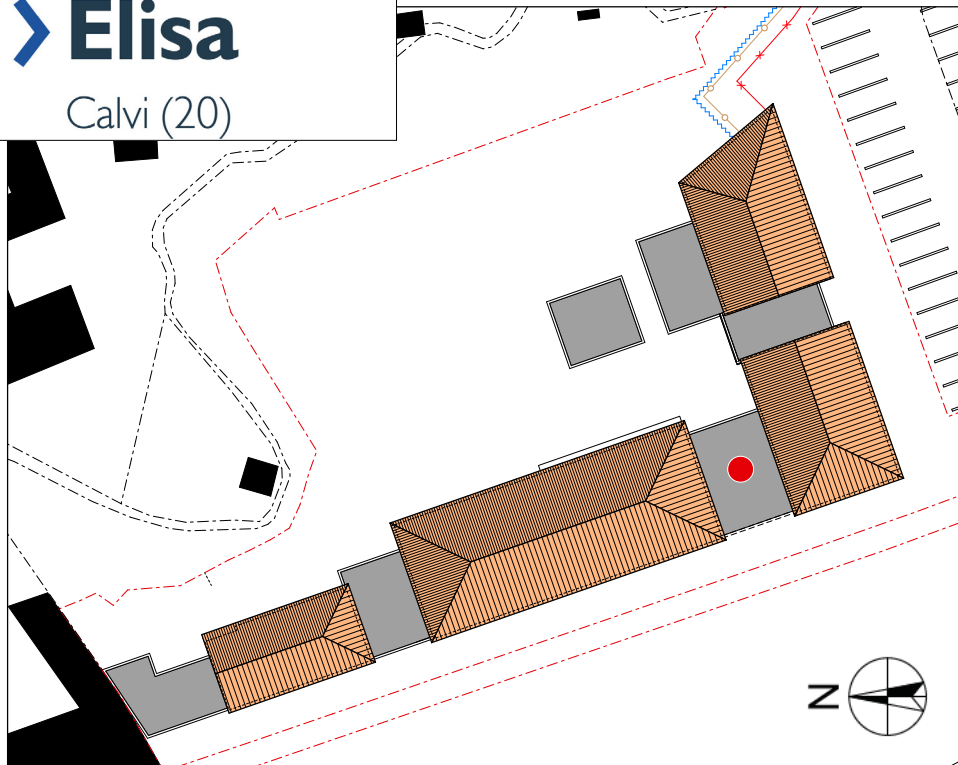


Résidence **Pinel<sup>2</sup>**

**Elisa**

Calvi (20)



**Surfaces de l'appartement**

Pièces	Surfaces habitables
Chambre 1	9,35
Chambre 2	11,30
Dgt	7,97
Rgt	2,64
SdB	4,17
Séjour cuisine	24,62
WC	2,89
<b>Total des surfaces habitables :</b>	<b>62,94</b>
Surfaces espaces extérieurs : - terrasses	<b>11,56</b>

**Bâtiment  
A**

**ETAGE  
R+1**

**TYPE  
T3**

**LOGEMENT  
14**

Maitrise d'oeuvre

**SAS ID**

4 Bd PAOLI - 20200 BASTIA - Tel: 04 95 30 00 60 - Fax: 04 95 30 00 61  
www.architecte-ghirlanda.com mail: contact@architecte-ghirlanda.com

L'ensemble des plans et images n'est pas contractuel

Maitrise d'ouvrage

**Elisabeth BENEDITTINI**

Adresse du site : CALVI 20260

