

Plan de pré-commercialisation

“ CONSTRUIRE AUJOURD'HUI  
POUR DEMAIN ”

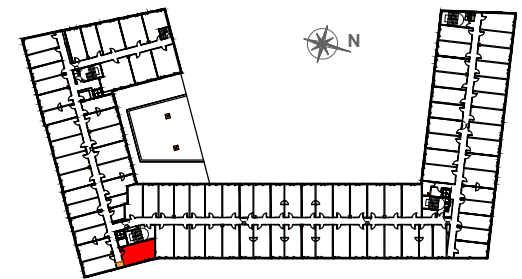
Le présent plan est établi sur la base du dossier de permis de construire et pourra subir des adaptations dimensionnelles, techniques ou d'organisation, afin de répondre aux contraintes induites par les études détaillées d'exécution. Les soffites et faux plafonds n'apparaissent pas sur le plan.

Résidence Affaires \*\*\*\*

# L'Envol

Roissy-en-France | Val-d'Oise (95)

RTA 4\* - ZAC Sud Roissy



PLAN DE REPÉRAGE

**177** 1ER ETAGE  
UH1-3 couchages PMR

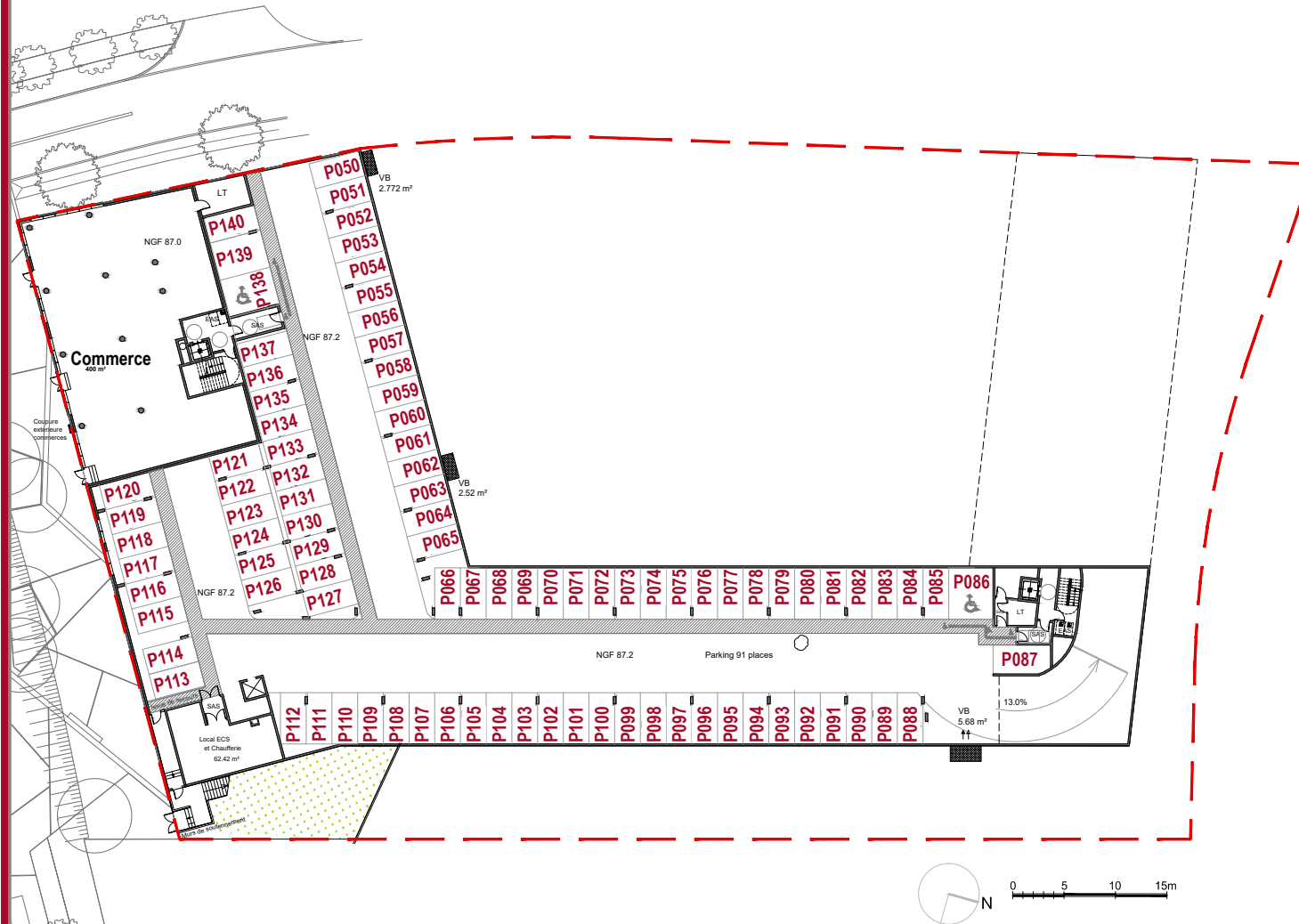
PIECE DE VIE	27,58 m <sup>2</sup>
SALLE D'EAU-WC	4,88 m <sup>2</sup>

**TOTAL SURFACE HABITABLE 32,46 m<sup>2</sup>**

CERENICIMO

OCEANIS  
PROJET IMMOBILIER

by Consultim  
édité en janvier 2020



Plan de pré-commercialisation

# PLAN DU PARKING SOUS-SOL