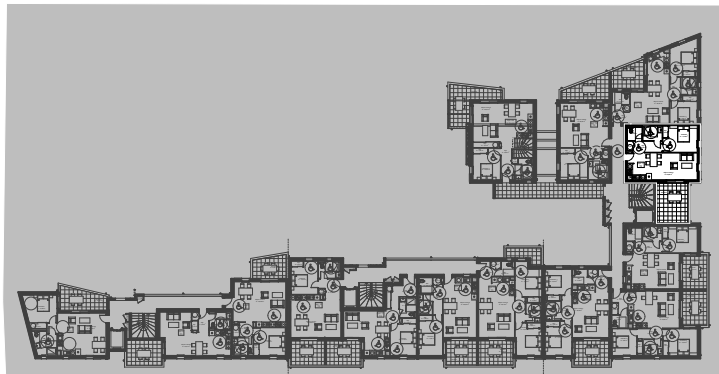
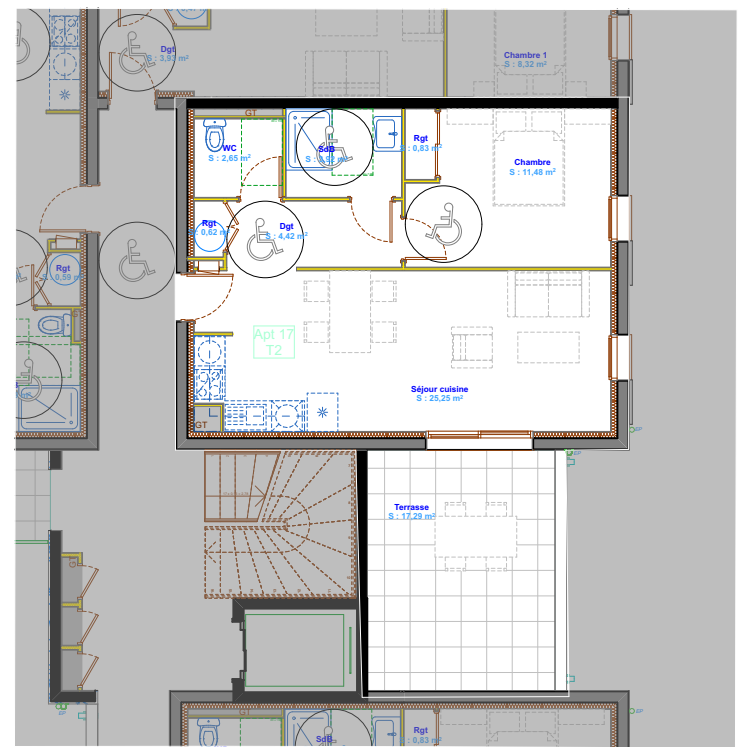
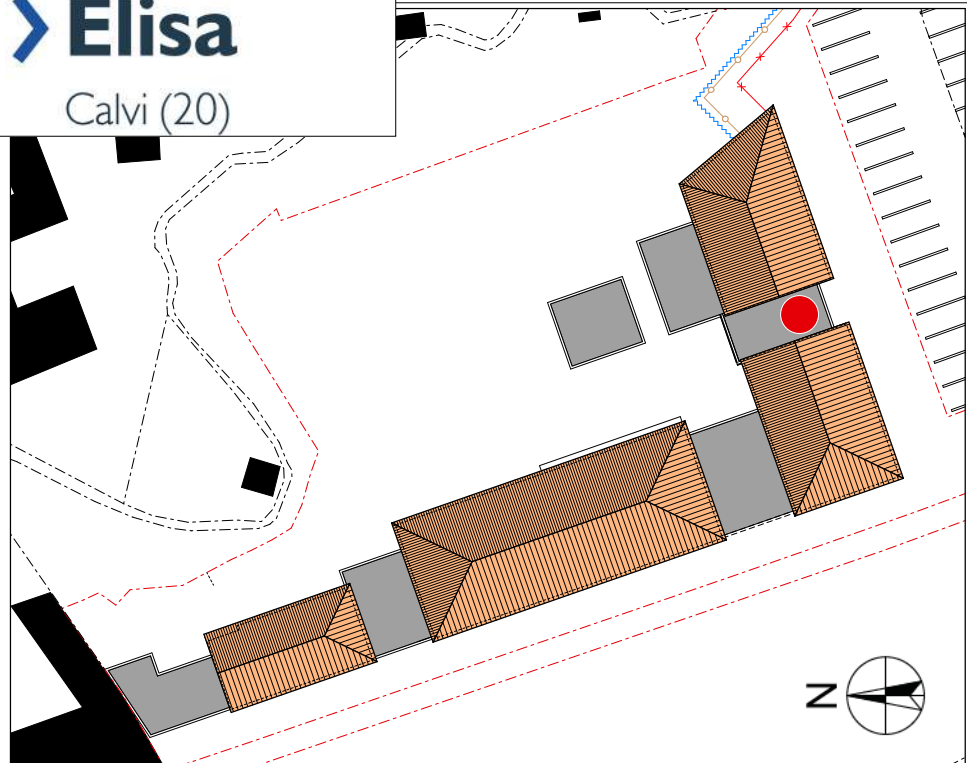


Résidence **Pinel<sup>2</sup>**  
**Elisa**  
 Calvi (20)



Surfaces de l'appartement		Bâtiment <b>A</b>
Pièces	Surfaces habitables	
Chambre	11,48	<b>ETAGE R+1</b>
Dgt	4,42	
Rgt	1,45	
SdB	3,92	
Séjour cuisine	25,25	<b>TYPE T2</b>
WC	2,65	
Total des surfaces habitables :		<b>49,17</b>
Surfaces espaces extérieurs : - terrasses		<b>17,29</b>
		<b>LOGEMENT 17</b>

Maitrise d'oeuvre  
**SAS ID**  
 4 Bd PAOLI - 20200 BASTIA - Tel: 04 95 30 00 60 - Fax: 04 95 30 00 61  
[www.architecte-ghirlanda.com](http://www.architecte-ghirlanda.com) mail: [contact@architecte-ghirlanda.com](mailto:contact@architecte-ghirlanda.com)  
 L'ensemble des plans et images n'est pas contractuel

Maitrise d'ouvrage  
**Elisabeth BENEDITINI**  
 Adresse du site : CALVI 20260

