

Plan de pré-commercialisation

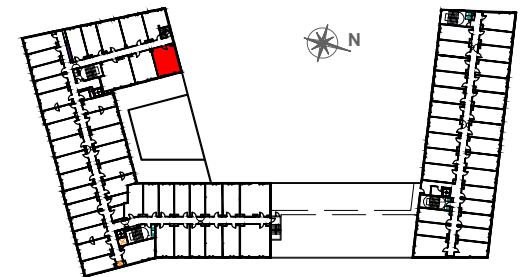
“ CONSTRUIRE AUJOURD'HUI  
POUR DEMAIN ”

Le présent plan est établi sur la base du dossier de permis de construire et pourra subir des adaptations dimensionnelles, techniques ou d'organisation, afin de répondre aux contraintes induites par les études détaillées d'exécution. Les soffites et faux plafonds n'apparaissent pas sur le plan.

Résidence Affaires \*\*\*\*  
**> L'Envol**

Roissy-en-France | Val-d'Oise (95)

RTA 4\* - ZAC Sud Roissy



PLAN DE REPÉRAGE

**206** 2EME ETAGE  
UH2-4 couchages

|                |                      |
|----------------|----------------------|
| SEJOUR-CUISINE | 20,06 m <sup>2</sup> |
| CHAMBRE        | 9,50 m <sup>2</sup>  |
| SALLE D'EAU-WC | 3,68 m <sup>2</sup>  |

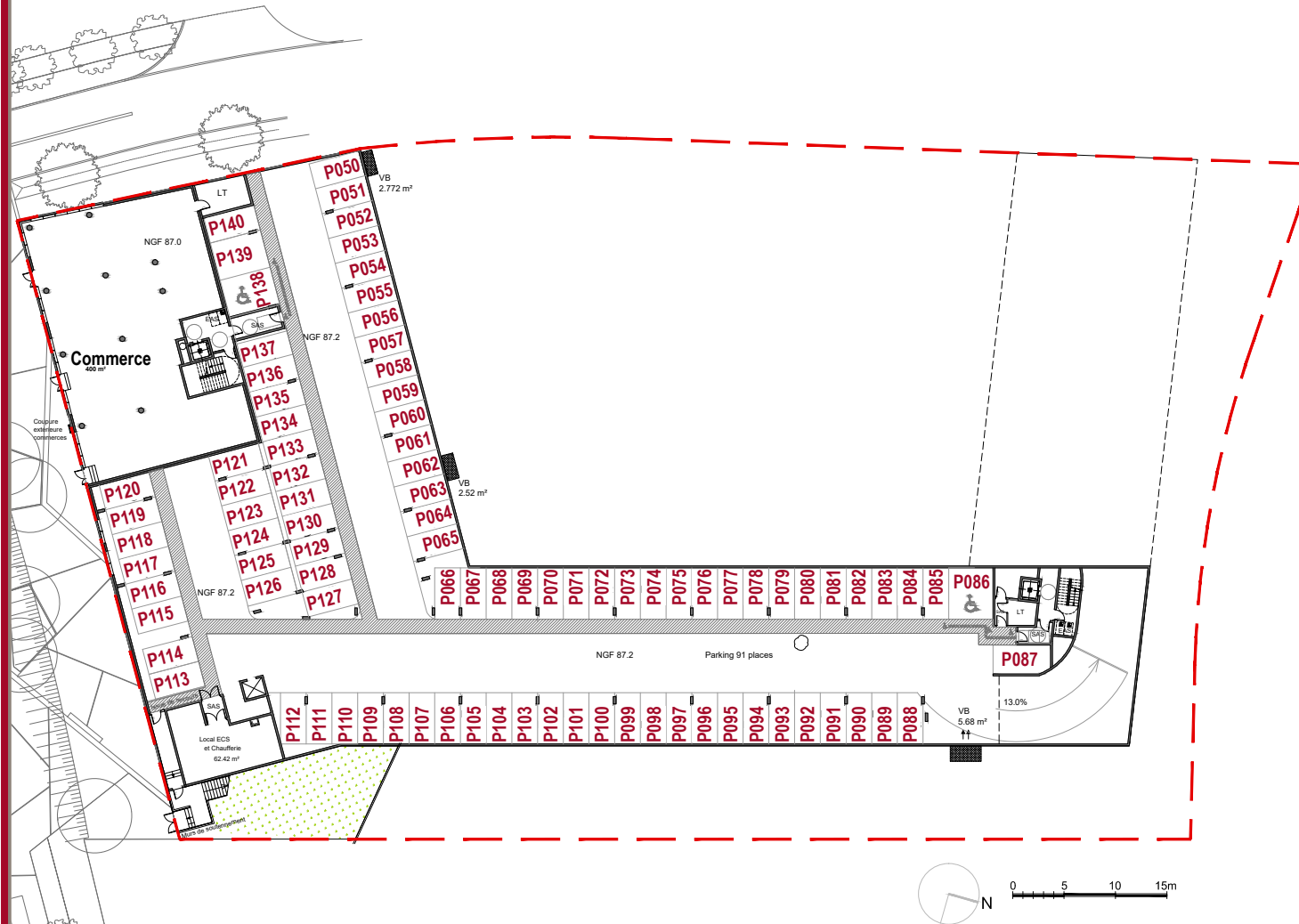
**TOTAL SURFACE HABITABLE 33,24 m<sup>2</sup>**

CERENICIMO

OCEANIS  
IMMOBILIERE

by Consultim

édité en janvier 2020



Plan de pré-commercialisation

# PLAN DU PARKING SOUS-SOL