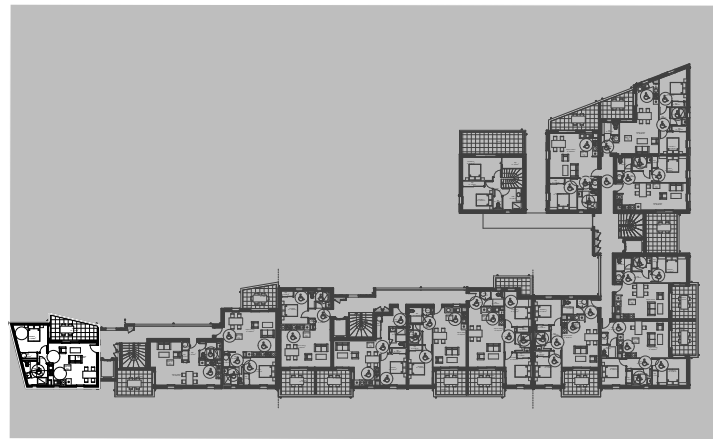
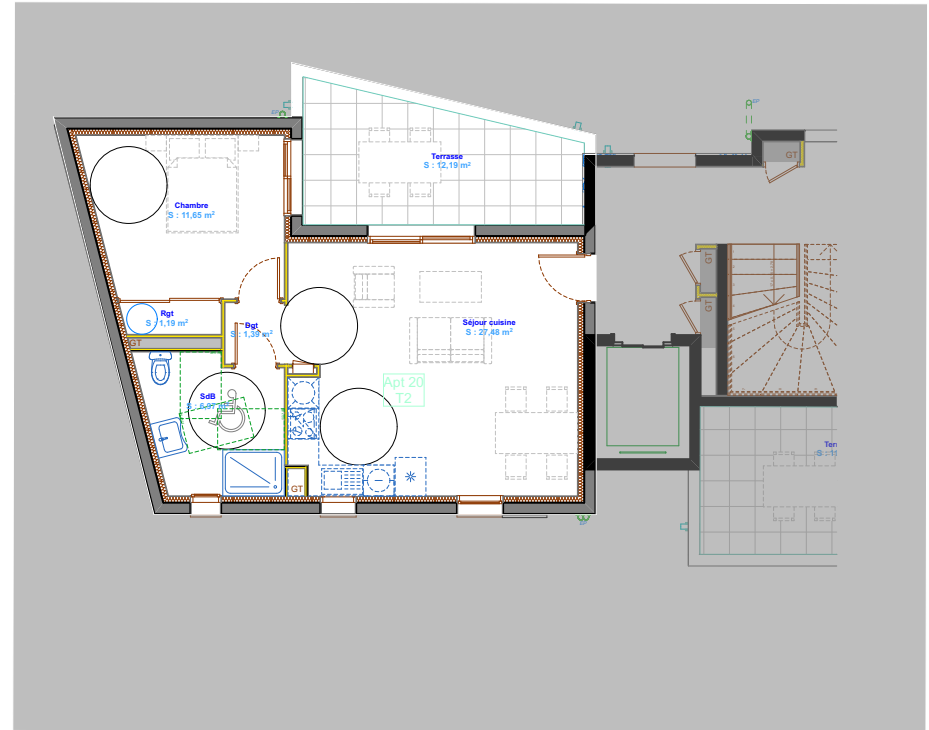
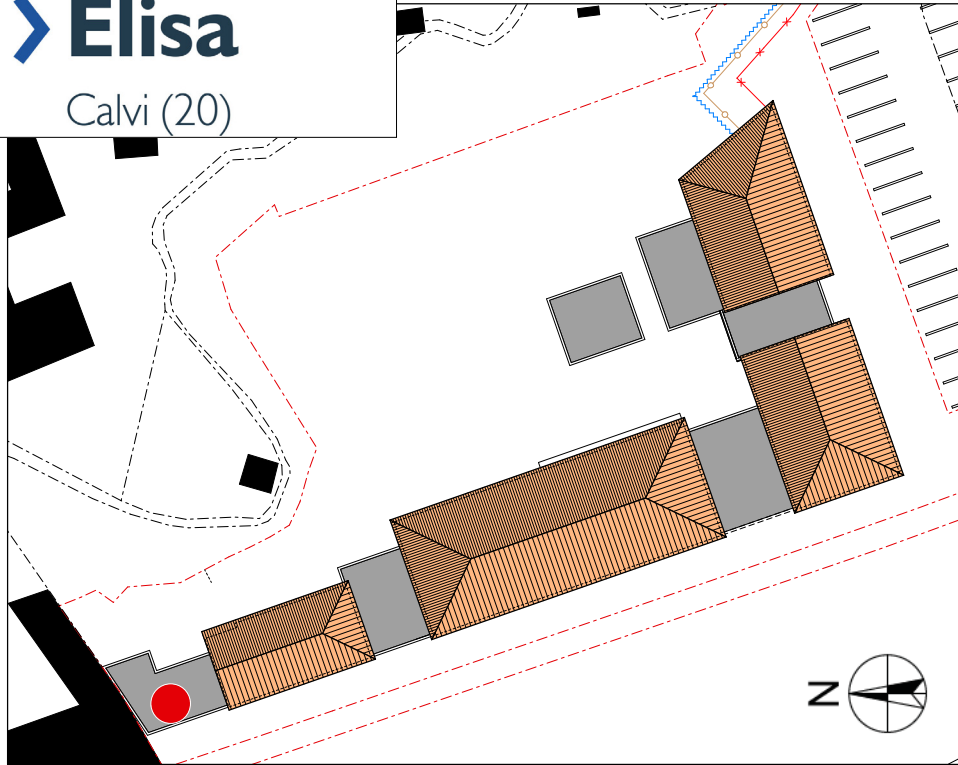


Résidence **Pinel<sup>2</sup>**  
**Elisa**  
 Calvi (20)



Surfaces de l'appartement		Bâtiment A
Pièces	Surfaces habitables	
Chambre	11,65	ETAGE R+2
Dgt	1,39	
Rgt	1,19	
SdB	6,97	
Séjour cuisine	27,48	TYPE T2
Total des surfaces habitables :		
Surfaces espaces extérieurs : - terrasses		

Maitrise d'oeuvre

**SAS ID**

4 Bd PAOLI - 20200 BASTIA - Tel: 04 95 30 00 60 - Fax: 04 95 30 00 61  
 www.architecte-ghirlanda.com mail: contact@architecte-ghirlanda.com

L'ensemble des plans et images n'est pas contractuel

Maitrise d'ouvrage

**Elisabeth BENEDITTINI**

Adresse du site : CALVI 20260

