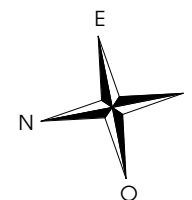
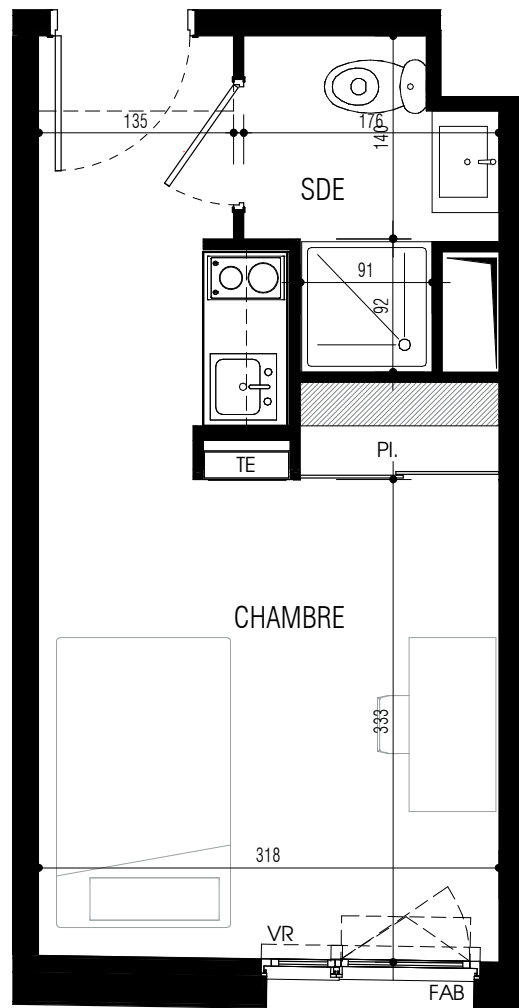


Résidence Etudiante
> Le Hub
 Petit-Quevilly / Rouen (76)



Résidence étudiante

Avenue Jean Jaurès
76170 Le Petit-Quevilly

T1 n°219
2ème étage

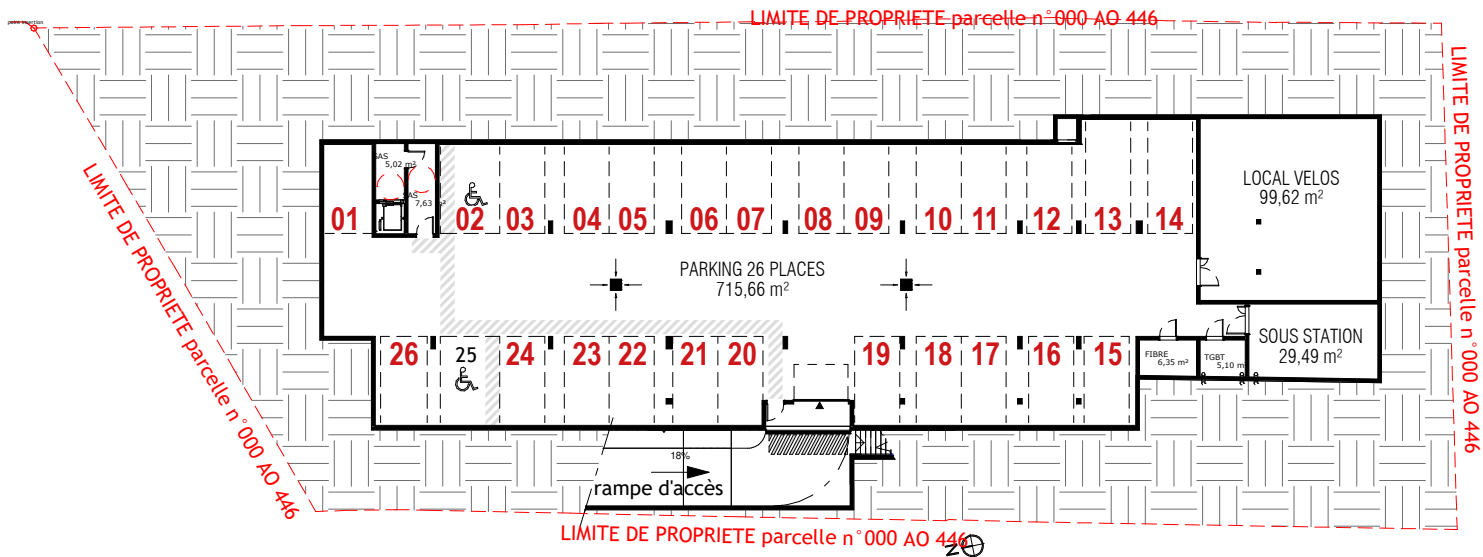
SERI OUEST

| surfaces habitables | |
|---------------------|----------------------------|
| CHAMBRE | 15,89 m ² |
| SDE | 3,05 m ² |
| Total | 18,94 m² |

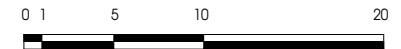
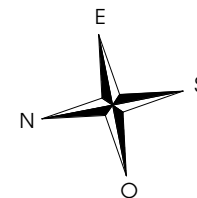
LEGENDE : PF : Porte-fenêtre / F : Fenêtre / FAB : Fenêtre allège basse / VR : Volet Roulant / TE : Tableau Electrique / PL : Placard / CUI : Cuisson / R : Réfrigérateur / LL : Lave linge / LV : Lave vaisselle / Soffite :

NOTA : Des modifications sont susceptibles d'être apportées à ce plan en fonction des nécessités techniques de la réalisation, tant en ce concerne les dimensions libres que l'équipement. Les surfaces indiquées sont approximatives. Les retombées, soffites, faux-plafonds, canalisations, ballon d'eau chaude, ainsi que l'emplacement des équipements sont figurés à titre indicatif. La surface des placards ou des dressings est incluse dans celle des pièces attenantes.

Groupe3 architectes
20/03/2019 A



PLAN DU PARKING SOUS-SOL



LEGENDE : PF : Porte-fenêtre / F : Fenêtre / FAB : Fenêtre allège basse / VR : Volet Roulant / TE : Tableau Electrique / PL : Placard / CUI : Cuisson / R : Réfrigérateur / LL : Lave linge / LV : Lave vaisselle / Soffite :

NOTA : Des modifications sont susceptibles d'être apportées à ce plan en fonction des nécessités techniques de la réalisation, tant en ce concerne les dimensions libres que l'équipement. Les surfaces indiquées sont approximatives. Les retombées, soffites, faux-plafonds, canalisations, ballon d'eau chaude, ainsi que l'emplacement des équipements sont figurés à titre indicatif. La surface des placards ou des dressings est incluse dans celle des pièces attenantes.

surfaces habitables