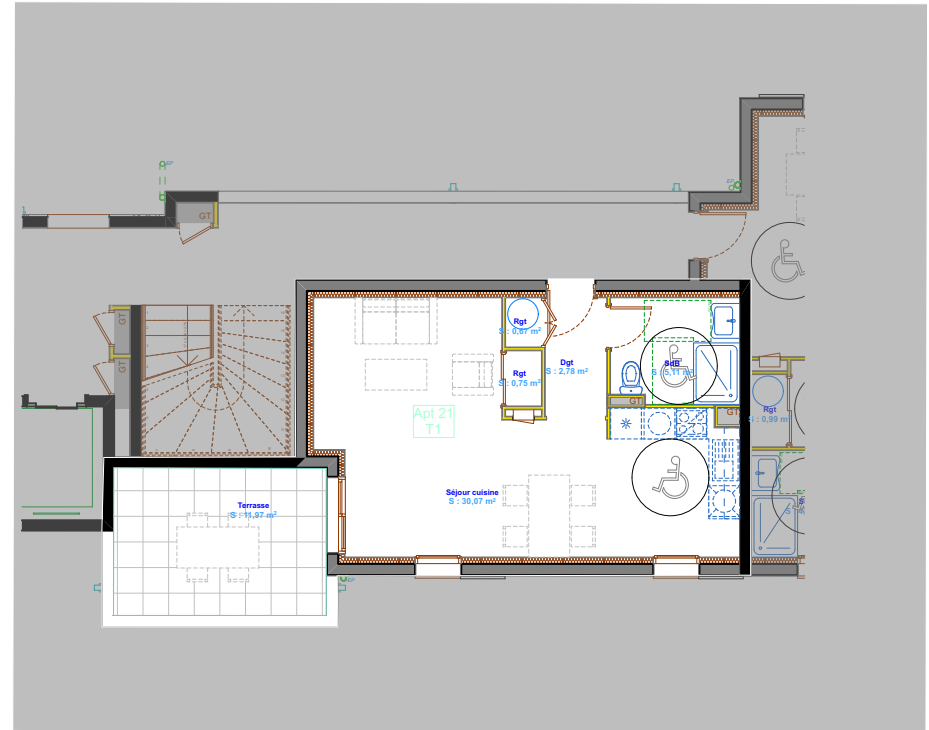
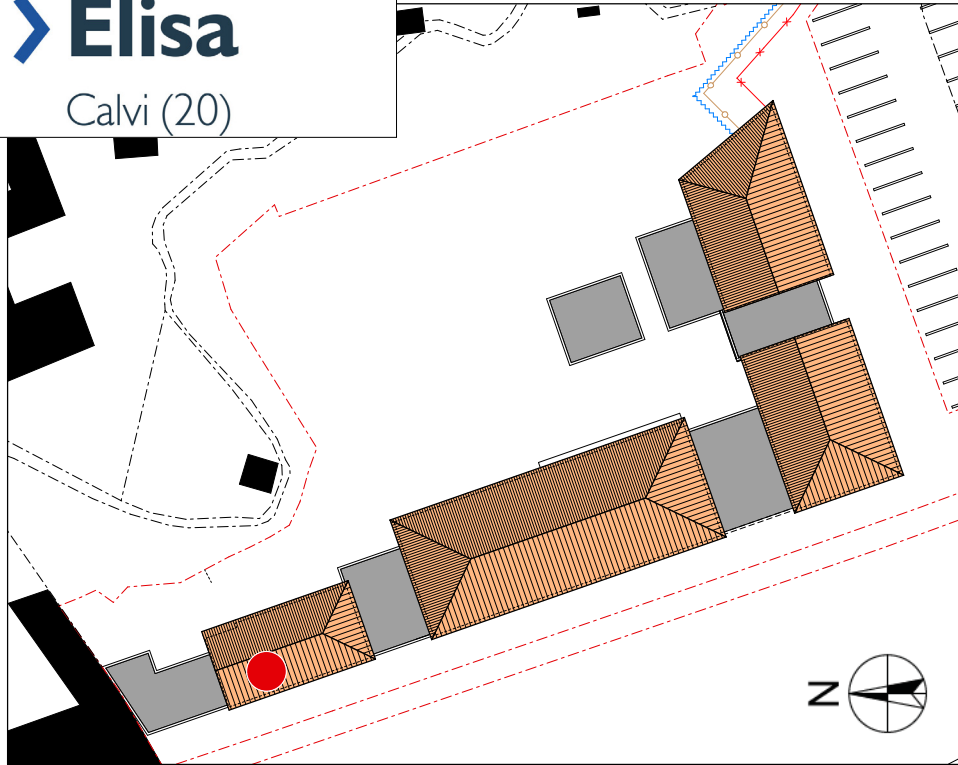


Résidence **Pinel<sup>2</sup>**  
**Elisa**  
 Calvi (20)



Surfaces de l'appartement		Bâtiment <b>A</b>
Pièces	Surfaces habitables	
Dgt	2,78	<b>ETAGE R+2</b>
Rgt	1,42	
SdB	5,11	<b>TYPE T1</b>
Séjour cuisine	30,07	
Total des surfaces habitables :		<b>39,38</b>
Surfaces espaces extérieurs : - terrasses		<b>11,97</b>
		<b>LOGEMENT 21</b>

Maitrise d'oeuvre

**SAS ID**

4 Bd PAOLI - 20200 BASTIA - Tel: 04 95 30 00 60 - Fax: 04 95 30 00 61  
[www.architecte-ghirlanda.com](http://www.architecte-ghirlanda.com) mail: [contact@architecte-ghirlanda.com](mailto:contact@architecte-ghirlanda.com)

L'ensemble des plans et images n'est pas contractuel

Maitrise d'ouvrage

**Elisabeth BENEDITTINI**

Adresse du site : CALVI 20260

