

Plan de pré-commercialisation

CONSTRUIRE AUJOURD'HUI
POUR DEMAIN

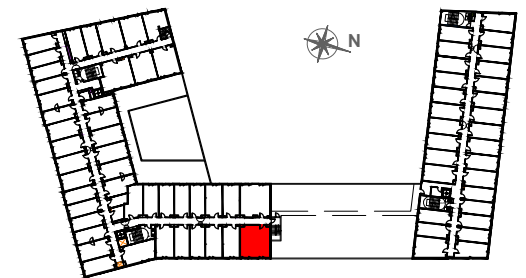
Le présent plan est établi sur la base du dossier de permis de construire et pourra subir des adaptations dimensionnelles, techniques ou d'organisation, afin de répondre aux contraintes induites par les études détaillées d'exécution. Les soffites et faux plafonds n'apparaissent pas sur le plan.

Résidence Affaires ****

L'Envol

Roissy-en-France | Val-d'Oise (95)

RTA 4* - ZAC Sud Roissy



PLAN DE REPÉRAGE

223

2EME ETAGE
UH2-4 couchages PMR

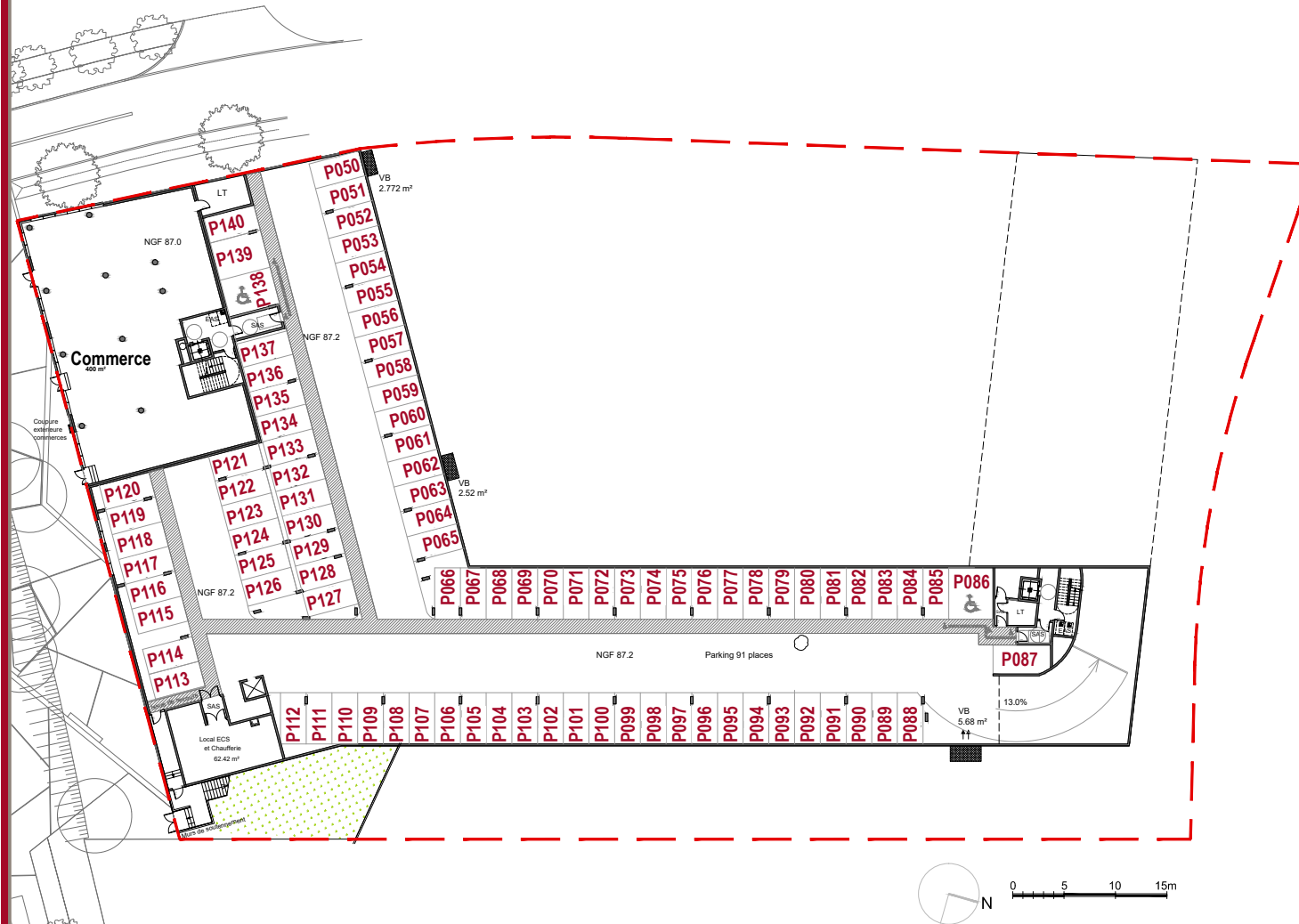
SEJOUR-CUISINE	27,48 m ²
CHAMBRE	16,66 m ²
SALLE D'EAU-WC	4,68 m ²

TOTAL SURFACE HABITABLE 48,82 m²

CERENICIMO

OCEANIS
promotion immobilière

by Consultim
édité en janvier 2020



Plan de pré-commercialisation

PLAN DU PARKING SOUS-SOL