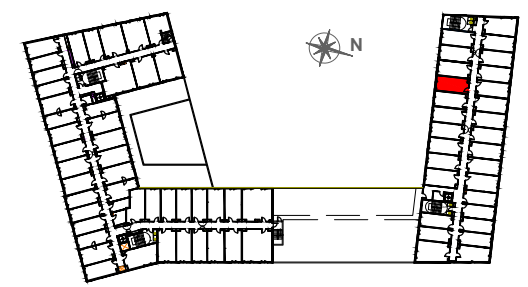


Plan de pré-commercialisation

Résidence Affaires ****
> L'Envol
 Roissy-en-France | Val-d'Oise (95)
RTA 4* - ZAC Sud Roissy



PLAN DE REPÉRAGE

255 2EME ETAGE
UH1-3 couchages

PIECE DE VIE	21,42 m2
SALLE D'EAU-WC	3,12 m2

TOTAL SURFACE HABITABLE 24,54 m2



by Consultim
 édité en janvier 2020

“ CONSTRUIRE AUJOURD'HUI
 POUR DEMAIN ”

Le présent plan est établi sur la base du dossier de permis de construire et pourra subir des adaptations dimensionnelles, techniques ou d'organisation, afin de répondre aux contraintes induites par les études détaillées d'exécution. Les soffites et faux plafonds n'apparaissent pas sur le plan.