

Plan de pré-commercialisation

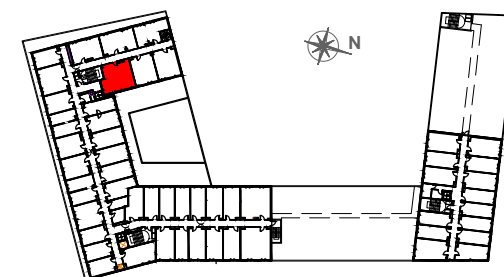
CONSTRUIRE AUJOURD'HUI
POUR DEMAIN

Le présent plan est établi sur la base du dossier de permis de construire et pourra subir des adaptations dimensionnelles, techniques ou d'organisation, afin de répondre aux contraintes induites par les études détaillées d'exécution. Les soffites et faux plafonds n'apparaissent pas sur le plan.

Résidence Affaires ****
L'Envol

Roissy-en-France | Val-d'Oise (95)

RTA 4* - ZAC Sud Roissy



PLAN DE REPÉRAGE

306 3EME ETAGE
UH2-4 couchages PMR

SEJOUR-CUISINE	24,54 m2
CHAMBRE	14,87 m2
SALLE D'EAU-WC	5,37 m2

TOTAL SURFACE HABITABLE 44,78 m2

CERENICIMO

OCEANIS

by Consultim
édité en janvier 2020